

Jaringan Komputer

TASK II



NAMA : RIDO RAHMAT

NIM : 09011181419018

KELAS : SK5A

DOSEN PEMBIMBING :Dr. DERIS STIAWAN, M.T.

JURUSAN SISTEM KOMPUTER

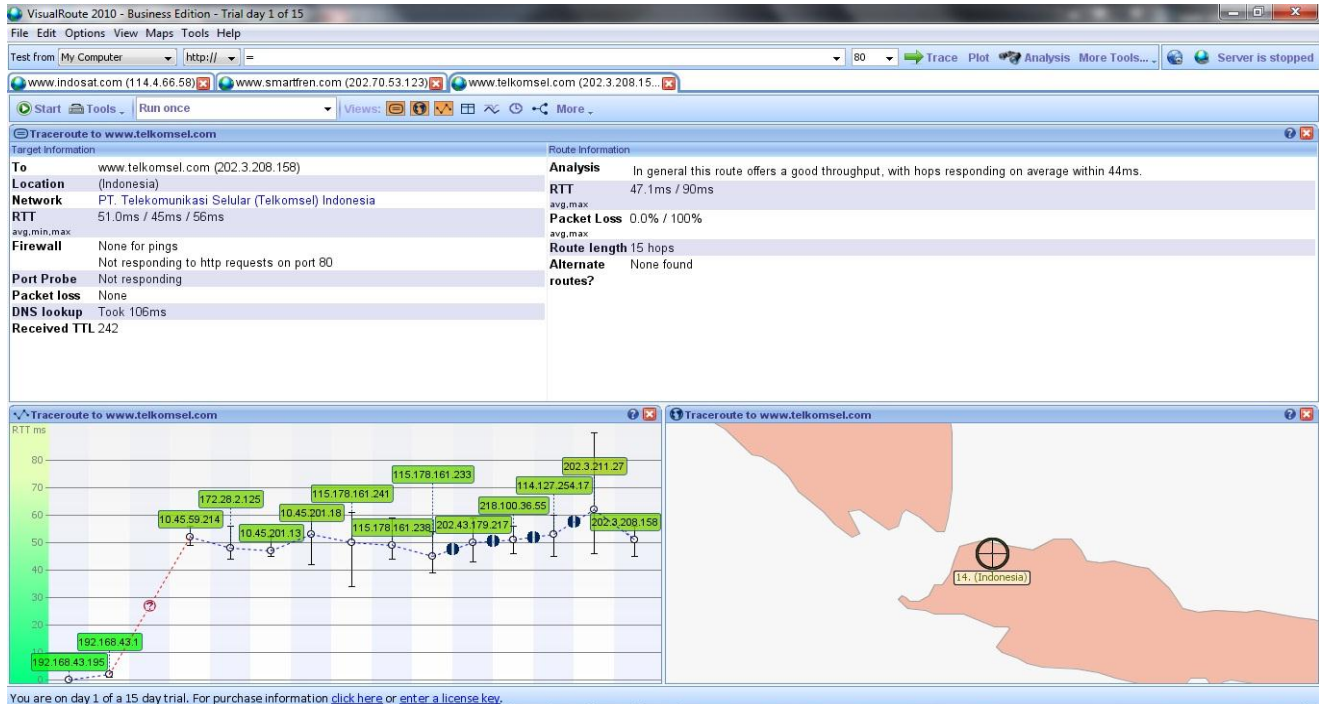
FAKULTAS ILMU KOMPUTER

UNIVERSITAS SRIWIJAYA

2016

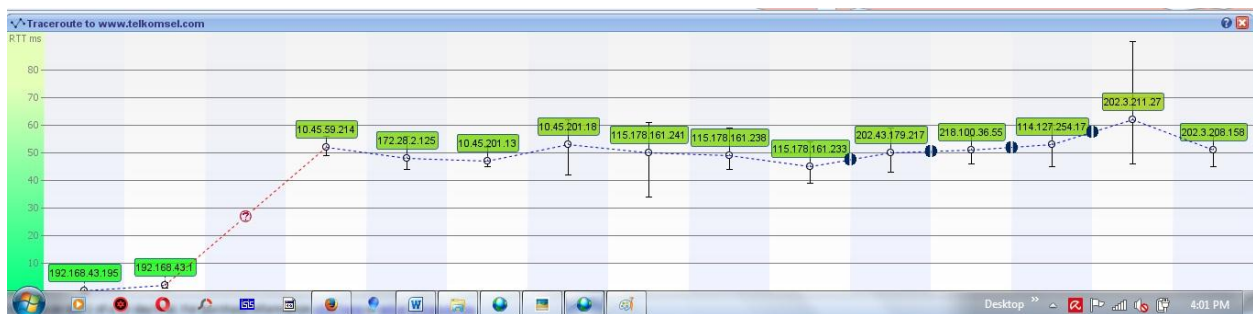
MENGANALISA IP SITUS INDONESIA DAN USA

Dalam Tugas Kali ini saya akan menganalisa sebuah situs yang berasal dari Negara Indonesia dan USA dengan menggunakan jaringan yang digunakan dalam mengakses alamat yang ditujuh.



Gambar 1.1 Susunan IP pada www.telkomsel.com

Gambar diatas adalah susunan urutan Pada situs yang sedang ditujuh, dalam hal ini saya mengambil situs yaitu www.telkomsel.com. Lebih jelasnya lihat pada gambar dibawah ini



Gambar 1.2 susunan urutan ip pada www.telkomsel.com

Dari Gambar diatas menunjukan adanya kenaikan atau penurunan pada kecepatan pada setiap masing masing IP Address. Dari data diatas dapat kita dengan jelas dalam bentuk table dibawah ini

Perbandingan kecepatan pada setiap IP Address

HOP	IP	NAME	LOCATION	RTT			Network
				(ms)	(ms)	(ms)	
0	192.168.43.195	WIN_7-PC.mshome.net	-	0,0	0,0	0,0	[Local Network]
1	192.168.43.1	-	-	2,0	3	1	[Local Network]
2	-	-	-				-
3	10.45.59.214	-	-	52,0	59	49	[Local Network]
4	172.28.2.125	-	-	48	56	44	[Local Network]
5	10.45.201.13	-	-	47	52	45	[Local Network]
6	10.45.201.18	-	-	53	62	42	[Local Network]
7	115.178.161.241	-	(Indonesia)	50	61	34	IPv4 address block not managed by the RIPE NCC
8	115.178.161.238	-	(Indonesia)	49	59	44	IPv4 address block not managed by the RIPE NCC
9	115.178.161.233	-	(Indonesia)	45	54	39	IPv4 address block not managed by the RIPE NCC

10	202.43.179.217	ip-179-217.moratelindo.co.id	(Indonesia)	50	59	43	PT. Mora Telematika Indonesia
11	218.100.36.55	telkomsel2.openixp.net	(Indonesia)	51	56	46	OpenIXP, Internet Exchange Point, Indonesia
12	114.127.254.17	-	(Indonesia)	53	60	45	IPv4 address block not managed by the RIPE NCC
13	202.3.211.27	fw-buss-out.telkomsel.co.id	(Indonesia)	62	90	46	PT. Telekomunikasi Selular (Telkomsel) Indonesia
14	202.3.208.158	www.telkomsel.com	(Indonesia)	51	56	45	PT. Telekomunikasi Selular (Telkomsel) Indonesia

Pada Data Diatas Mengatakan Bahwa Ada Kenaikan Dan Penurunan Kecepatan Pada Setiap IP, HOP 0-3 Mengalami Kenaikan, HOP 3-5 Mengalami Penurunan Kecepatan, HOP 6-9 Mengalami Penurunan Kecepatan Yang Tinggi, HOP 10-12 Mengalami Sedikit Kecepatan, Dari HOP 12 Ke HOP 13 Mengalami Kenaikan Kecepatan Dan HOP 14 Mengalami Penurunan Kecepatan .

Keterangan dari setiap IP yaitu dapat dilihat dibawah ini:

```

Network IP 192.168.43.195
Whois query for 192.168.43.195
NetRange:      192.168.0.0 - 192.168.255.255
CIDR:          192.168.0.0/16
NetName:       PRIVATE-ADDRESS-CBLK-RFC1918-IANA-RESERVED
NetHandle:     NET-192-168-0-0-1
Parent:        NET192 (NET-192-0-0-0-0)
NetType:       IANA Special Use

```

OriginAS:
Organization: Internet Assigned Numbers Authority (IANA)

Network IP 192.168.43.1
Whois query for **192.168.43.1**
NetRange: 192.168.0.0 - 192.168.255.255
CIDR: 192.168.0.0/16
NetName: PRIVATE-ADDRESS-CBLK-RFC1918-IANA-RESERVED
NetHandle: NET-192-168-0-0-1
Parent: NET192 (NET-192-0-0-0-0)
NetType: IANA Special Use
OriginAS:
Organization: Internet Assigned Numbers Authority (IANA)

Network IP **10.45.59.238**
Whois query for 10.45.59.238

Results returned from **whois.arin.net**:

NetRange: 10.0.0.0 - 10.255.255.255
CIDR: 10.0.0.0/8
NetName: PRIVATE-ADDRESS-ABLK-RFC1918-IANA-RESERVED
NetHandle: NET-10-0-0-0-1
Parent: ()
NetType: IANA Special Use
OriginAS:
Organization: Internet Assigned Numbers Authority (IANA)

Network IP 172.28.2.125
Whois query for **172.28.2.125...**
Results returned from **whois.arin.net**:
NetRange: 172.16.0.0 - 172.31.255.255
CIDR: 172.16.0.0/12
NetName: PRIVATE-ADDRESS-BBLK-RFC1918-IANA-RESERVED
NetHandle: NET-172-16-0-0-1
Parent: NET172 (NET-172-0-0-0-0)
NetType: IANA Special Use
OriginAS:
Organization: Internet Assigned Numbers Authority (IANA)

Network IP 1045.201.13
Whois query for 1045.201.13
Query error: No whois server known for the given domain

Network IP 1045.201.18
Whois query for 1045.201.18
Query error: No whois server known for the given domain

Network IP 115.178.161.241
Whois query for 115.178.161.241
Results returned from **whois.arin.net**:
NetRange: 115.0.0.0 - 115.255.255.255
CIDR: 115.0.0.0/8

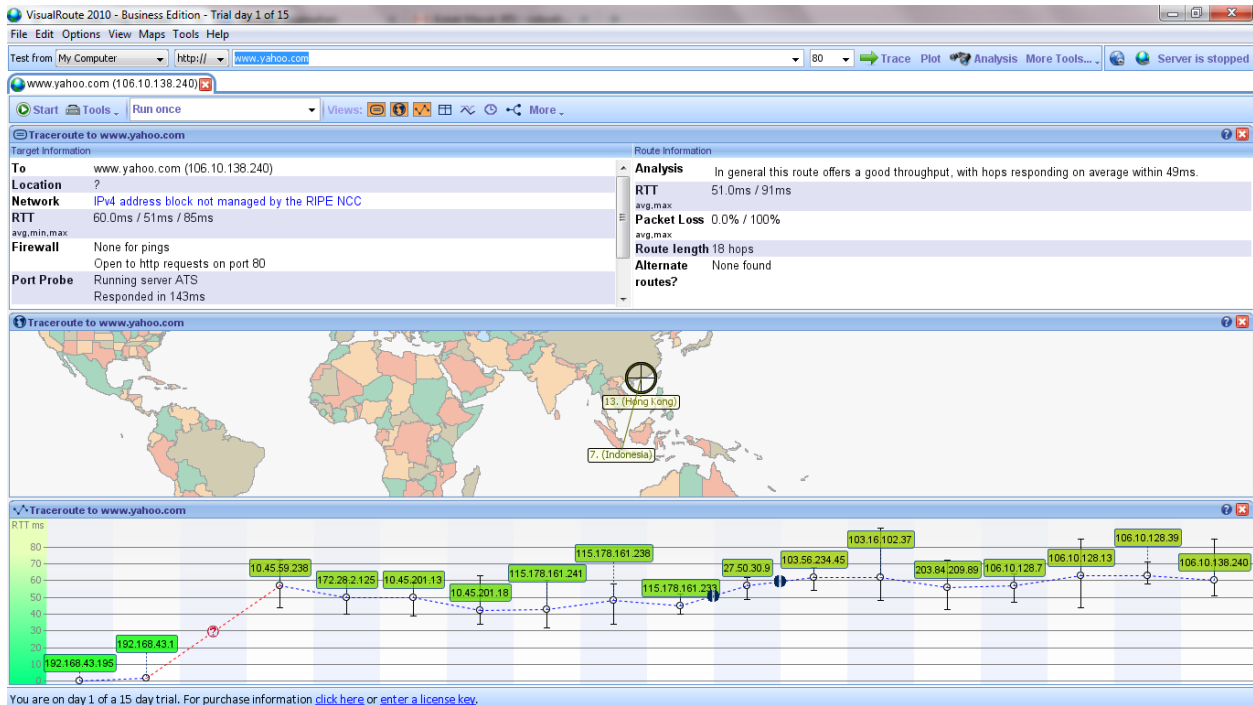
NetName: APNIC-115
NetHandle: NET-115-0-0-0-1
Parent: ()
NetType: Allocated to APNIC
OriginAS:
Organization: Asia Pacific Network Information Centre (APNIC)

Network IP 115.178.161.238
Whois query for 115.178.161.238
Results returned from **whois.arin.net**:
NetRange: 115.0.0.0 - 115.255.255.255
CIDR: 115.0.0.0/8
NetName: APNIC-115
NetHandle: NET-115-0-0-0-1
Parent: ()
NetType: Allocated to APNIC
OriginAS:
Organization: Asia Pacific Network Information Centre (APNIC)

Network IP 115.178.161.233
Whois query for 115.178.161.233
Results returned from **whois.arin.net**:
NetRange: 115.0.0.0 - 115.255.255.255
CIDR: 115.0.0.0/8
NetName: APNIC-115
NetHandle: NET-115-0-0-0-1
Parent: ()
NetType: Allocated to APNIC
OriginAS:
Organization: Asia Pacific Network Information Centre (APNIC)

Situs USA yahoo

Pada Situs USA Saya Memilih [Www.Yahoo.Com](http://www.yahoo.com). Untuk Hasil Dari Urutuan Atau Proses Dari [Www.Yahoo.Com](http://www.yahoo.com) Dapat Dilihat Pada Gambar Dibawah Ini



Gambar Urutan Ip Yahoo

Atau Dapat Dilihat Dari Gambar Dibawah Ini



Gambar Urutan IP Yahoo

Dari Data Diatas Dapat Dilihat Urutan Atau Lokasi Setiap IP Pada Gambar Dibawah Ini

Hops	Loss	IP	Name	Location	Tzone	Avg ms	Min ms	Max ms	Network
0	0	192.168.43.195	WIN_7-PC.mshome.net	-	-	0.0	0	0	[Local Network]
1	0	192.168.43.1	-	-	-	2.0	2	3	[Local Network]
2	100	-	-	-	-	-	-	-	-
3	0	10.45.59.238	-	-	-	57.0	44	72	[Local Network]
4	0	172.28.2.125	-	-	-	50.0	40	60	[Local Network]
5	0	10.45.201.13	-	-	-	50.0	39	59	[Local Network]
6	0	10.45.201.18	-	-	-	42.0	34	63	[Local Network]
7	0	115.178.161.241	-	(Indonesia)	-	43.0	32	60	IPv4 address block not managed by the RIPE NCC
8	0	115.178.161.238	-	(Indonesia)	-	48.0	34	58	IPv4 address block not managed by the RIPE NCC
9	0	115.178.161.233	-	(Indonesia)	-	45.0	40	52	IPv4 address block not managed by the RIPE NCC
10	0	27.50.30.9	ip-27-50-30-9.cepat.net.id	(Indonesia)	-	57.0	49	62	MORATELINDO-SERVER-FARM-JKT
11	0	103.56.234.45	-	-	-	62.0	54	68	IPv4 address block not managed by the RIPE NCC
12	0	103.16.102.37	pat1.sgy.yahoo.com	-	-	62.0	48	91	IPv4 address block not managed by the RIPE NCC
13	0	203.84.209.89	ae-5.msr2.sg3.yahoo.com	(Hong Kong)	-	56.0	43	72	Internet Content Provider
14	0	106.10.128.7	ae-3.clr1-a-gdc.sg3.yahoo.com	-	-	57.0	47	64	IPv4 address block not managed by the RIPE NCC
15	0	106.10.128.13	et-17-1.fab1-1-gdc.sg3.yahoo.com	-	-	63.0	44	85	IPv4 address block not managed by the RIPE NCC
16	0	106.10.128.39	po-9.bas2-1-prd.sg3.yahoo.com	-	-	63.0	58	71	IPv4 address block not managed by the RIPE NCC
17	0	106.10.138.240	www.yahoo.com	-	-	60.0	51	85	IPv4 address block not managed by the RIPE NCC

Dari Data Diatas Dapat Disimpulkan Bahwa Setiap HOPS Mengalami Kenaikan Atau Penurunan Kecepatan Dari IP Selanjutnya Yaitu Sebagai Berikut

1. Dari HOPS 0-3 Mengalami Kenaikan Kecepatan, Da Pada HOPS 2 Mengalami Terjadinya Error
2. Dari HOPS 3 Ke HOPS 6 Mengalami Penurunan Kecepatan Tetapi Pada Saat HOPS 4 Ke HOPS 5 Mengalami Stabil Dalam Kecepatan
3. Dari HOPS 5-8 Mengalami Penurunan Tetapi Saati Dari HOPS 7-8 Cuma Sedikit Kecepatan Yang Naik
4. Dari HOPS 9-12 Mengalami Kenaikan Kecepatan
5. Dan Dari HOPS 12- 17 Mengalami Penurunan Kecepatan.