

**Keamanan Jaringan Komputer**

**(Scanning)**



**Nama : M.Kadapi**

**Nim : 09011181520119**

**Dosen Pengampuh : Deris Setiawan.M.T,Phd**

**JURUSAN SISTEM KOMPUTER**

**FAKULTAS ILMU KOMPUTER**

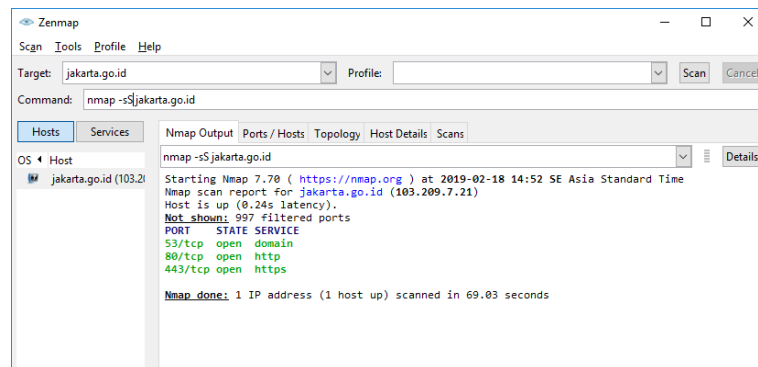
**UNIVERSITAS SRIWIJAYA**

**2019**

## A. Website Pemerintahan : <http://jakarta.go.id>

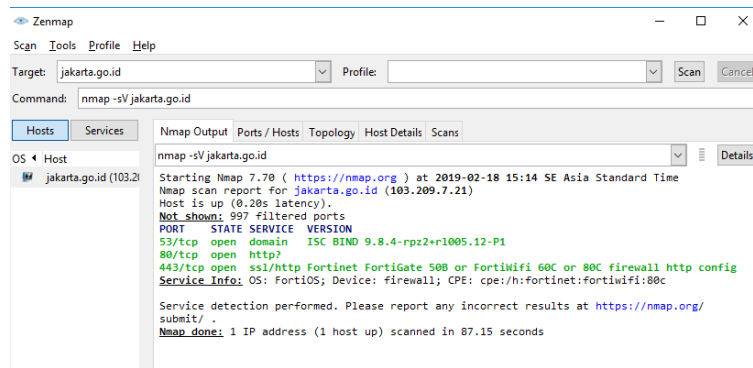
- **nmap -sS jakarta.go.id**

nmap -sS digunakan untuk memeriksa port yang terbuka pada perangkat target dari computer.



Pada gambar diatas menampilkan 3 port yang terdeteksi. Dan ip address dari website jakarta.go.id yaitu 103.209.7.21.

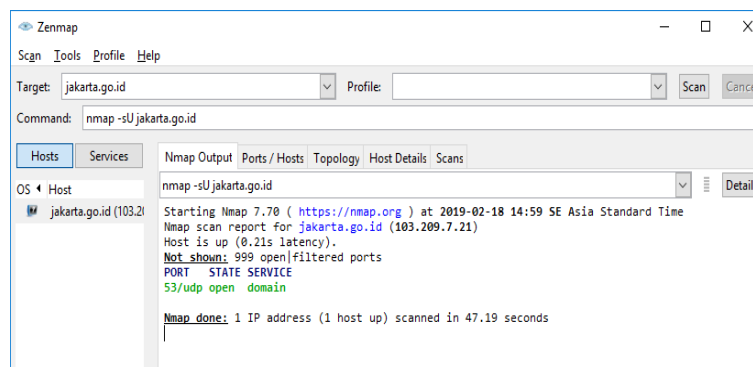
- ✓ Port pertama yaitu port 53/tcp dengan state open dan service domain.
  - ✓ Port pertama yaitu port 80/tcp dengan state open dan service http.  
Port 80 Web Server adalah Port yang biasa digunakan untuk web server, jadi ketika user mengetikan alamat IP atau hostname di web broeser maka web browser akan melihat IP tsb pada port 80.
  - ✓ Port pertama yaitu port 443/tcp dengan state open dan service https.  
Port 443, Server Secure Sockets Layer (SSL) Ketika Anda menjalankan server yang aman, Klien SSL yang ingin terhubung ke server Secure Anda akan terhubung pada port443. Port ini harus terbuka untuk menjalankan server Transaksi Aman Anda sendiri. Port 445, SMB over IP, Berbagi File Kelemahan windows yg meluncurkan port ini. Biasanya port ini digunakan sebagai port file sharing termasuk printer sharing, port inin mudah dimasukin virus atau worm dan sebangsanya.
- **nmap -sV jakarta.go.id**  
nmap -sV digunakan Memeriksa service yang berjalan pada port.



Gambar diatas menampilkan 3 port yang terdeteksi yaitu :

- ✓ port 53/tcp dengan state open dan dengan nama service domain, serta version ISC BIND 9.8.4-rpz2+r1005.12-P1.  
Port 53. Sebutannya adalah domain name server (DNS). Digunakan untuk mencari DNS.
- ✓ port 80/tcp dengan state open dan dengan nama service http.  
Port 80 Web Server adalah Port yang biasa digunakan untuk web server, jadi ketika user mengetikan alamat IP atau hostname di web broeser maka web browser akan melihat IP tsb pada port 80.
- ✓ port 443/tcp dengan state open dan dengan nama service ssl/http, serta version Fortinet FortiGate 50B or Fortiwifi 60C or 80C firewall http config.  
Port 443, Server Secure Sockets Layer (SSL) Ketika Anda menjalankan server yang aman, Klien SSL yang ingin terhubung ke server Secure Anda akan terhubung pada port443. Port ini harus terbuka untuk menjalankan server Transaksi Aman Anda sendiri. Port 445, SMB over IP, Berbagi File Kelemahan windows yg meluncurkan port ini. Biasanya port ini digunakan sebagai port file sharing termasuk printer sharing, port inin mudah dimasukin virus atau worm dan sebangsanya

- **nmap -sU jakarta.go.id**



Gambar diatas menampilkan 3 port yang terdeteksi yaitu :

- ✓ port 53/tcp dengan state open dan dengan nama service domain.

Port 53. Sebutannya adalah domain name server (DNS). Digunakan untuk mencari DNS.

- Command Prompt

```
Microsoft Windows [Version 10.0.17134.407]
(c) 2018 Microsoft Corporation. All rights reserved.

C:\Users\User>nmap -sS jakarta.go.id
Starting Nmap 7.70 ( https://nmap.org ) at 2019-02-18 15:02 SE Asia Standard Time
Nmap scan report for jakarta.go.id (103.209.7.21)
Host is up (0.20s latency).
Not shown: 997 filtered ports
PORT      STATE SERVICE
53/tcp    open  domain
80/tcp    open  http
443/tcp   open  https

Nmap done: 1 IP address (1 host up) scanned in 53.17 seconds

C:\Users\User>nmap -sV jakarta.go.id
Starting Nmap 7.70 ( https://nmap.org ) at 2019-02-18 15:13 SE Asia Standard Time
Nmap scan report for jakarta.go.id (103.209.7.21)
Host is up (0.20s latency).
Not shown: 997 filtered ports
PORT      STATE SERVICE VERSION
53/tcp    open  domain  ISC BIND 9.8.4-rpz2+r1005.12-P1
80/tcp    open  http?
443/tcp   open  ssl/http Fortinet FortiGate 50B or FortiWifi 60C or 80C firewall http config
Service Info: OS: FortiOS; Device: firewall; CPE: cpe:/h:fortinet:fortiwifi:80c

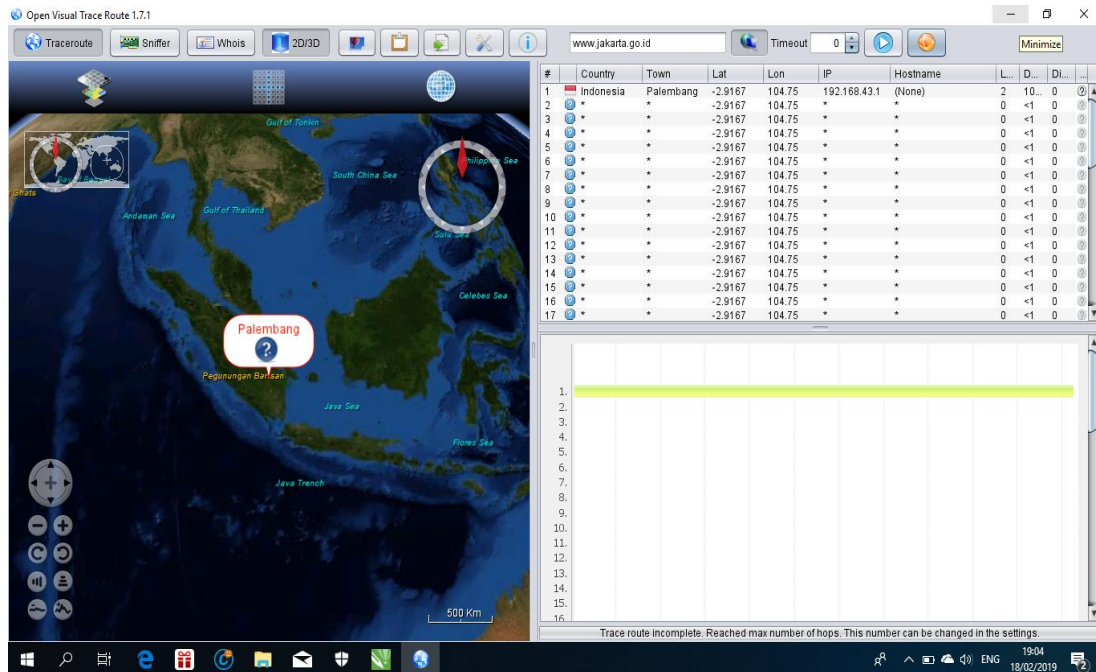
Service detection performed. Please report any incorrect results at https://nmap.org/submit/ .
Nmap done: 1 IP address (1 host up) scanned in 219.24 seconds

C:\Users\User>nmap -sU jakarta.com
Starting Nmap 7.70 ( https://nmap.org ) at 2019-02-18 15:22 SE Asia Standard Time
Nmap scan report for jakarta.com (23.23.86.44)
Host is up (0.24s latency).
rDNS record for 23.23.86.44: ec2-23-23-86-44.compute-1.amazonaws.com
Not shown: 999 open filtered ports
PORT      STATE SERVICE
53/udp    open  domain

Nmap done: 1 IP address (1 host up) scanned in 29.42 seconds

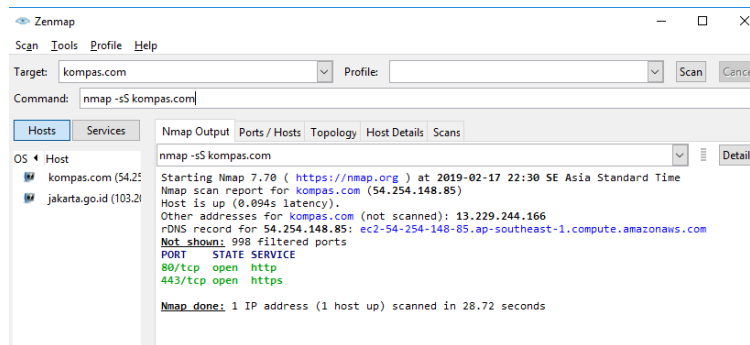
C:\Users\User>
```

- Open Visual Trace Router



## B. Website dalam Negri : <http://kompas.com>

- **nmap -sS kompas.com**  
nmap -sS digunakan untuk memeriksa port yang terbuka pada perangkat target dari computer.



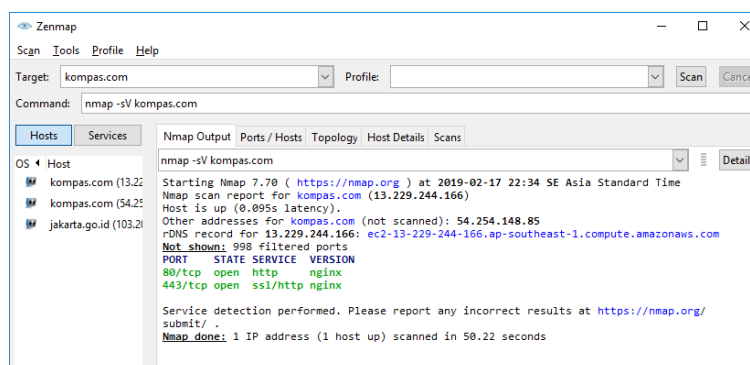
Pada gambar diatas menampilkan 2 port dengan Ip adres dari website kompas.com yaitu 54.254.148.85.

- ✓ port 80/tcp dengan state open dan dengan nama service http.  
Port 80 Web Server adalah Port yang biasa digunakan untuk web server, jadi ketika user mengetikan alamat IP atau hostname di web broeser maka web browser akan melihat IP tsb pada port 80.
- ✓ port 443/tcp dengan state open dan dengan nama service ssl/http, serta version Fortinet FortiGete 50B or Fortiwifi 60C or 80C firewall http config.

Port 443, Server Secure Sockets Layer (SSL) Ketika Anda menjalankan server yang aman, Klien SSL yang ingin terhubung ke server Secure Anda akan terhubung pada port443. Port ini harus terbuka untuk menjalankan server Transaksi Aman Anda sendiri. Port 445, SMB over IP, Berbagi File Kelemahan windows yg meluncurkan port ini. Biasanya port ini digunakan sebagai port file sharing termasuk printer sharing, port inin mudah dimasukin virus atau worm dan sebangsanya.

- **nmap -sV kompas.com**

nmap -sV digunakan Memeriksa service yang berjalan pada port.



Gambar diatas menampilkan 2 port yang terdeteksi yaitu

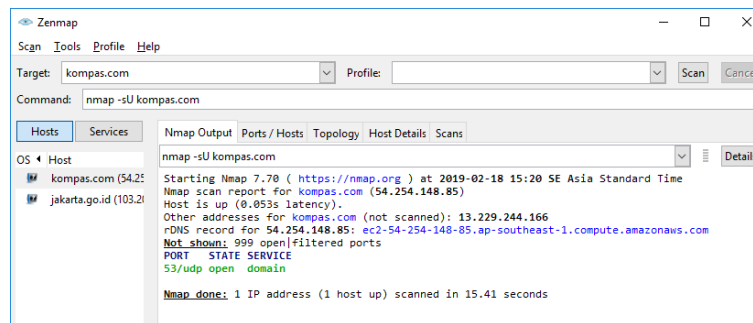
- ✓ port 80/tcp dengan state open dan dengan nama service http serta version nginx.

Port 80 Web Server adalah Port yang biasa digunakan untuk web server, jadi ketika user mengetikkan alamat IP atau hostname di web browser maka web browser akan melihat IP tsb pada port 80.

- ✓ port 443/tcp dengan state open dan dengan nama service ssl/http, serta version nginx.

Port 443, Server Secure Sockets Layer (SSL) Ketika Anda menjalankan server yang aman, Klien SSL yang ingin terhubung ke server Secure Anda akan terhubung pada port 443. Port ini harus terbuka untuk menjalankan server Transaksi Aman Anda sendiri. Port 445, SMB over IP, Berbagi File Kelemahan windows yg meluncurkan port ini. Biasanya port ini digunakan sebagai port file sharing termasuk printer sharing, port ini mudah dimasuki virus atau worm dan sebagainya.

- **nmap -sU kompas.com**

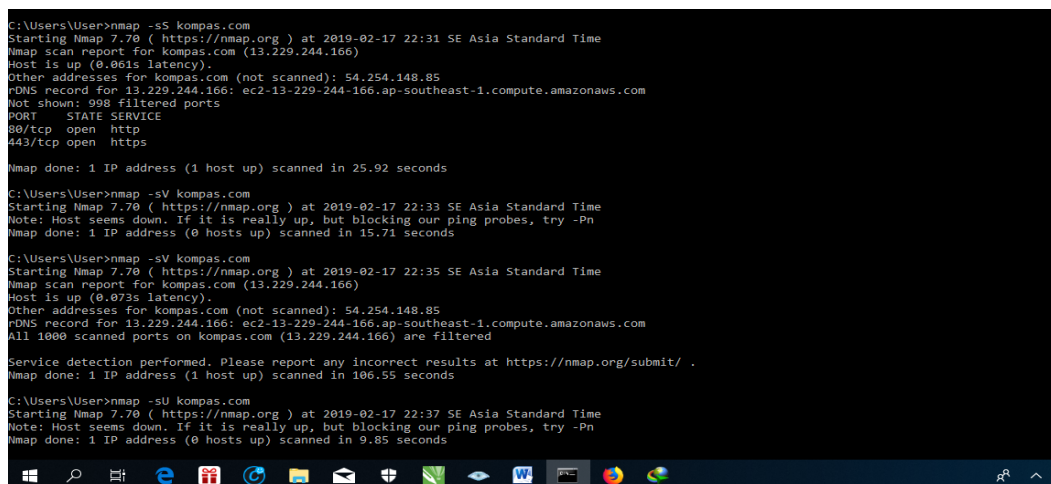


Gambar diatas menampilkan 1 port yang terdeteksi yaitu :

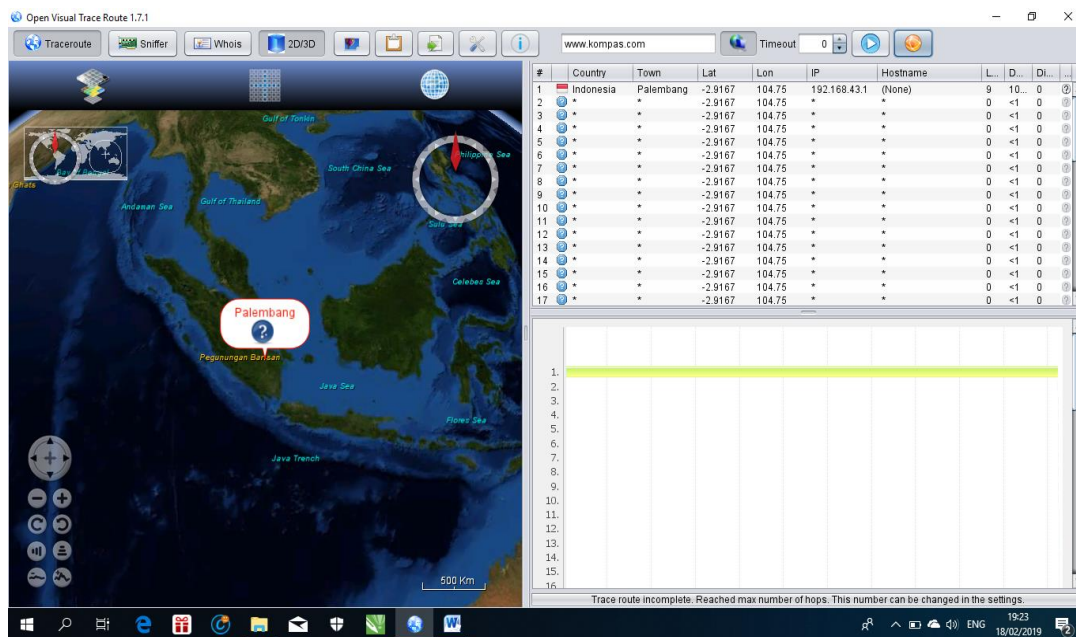
- ✓ port 53/tcp dengan state open dan dengan nama service domain.

Port 53. Sebutannya adalah domain name server (DNS). Digunakan untuk mencari DNS.

- **Command Prompt**



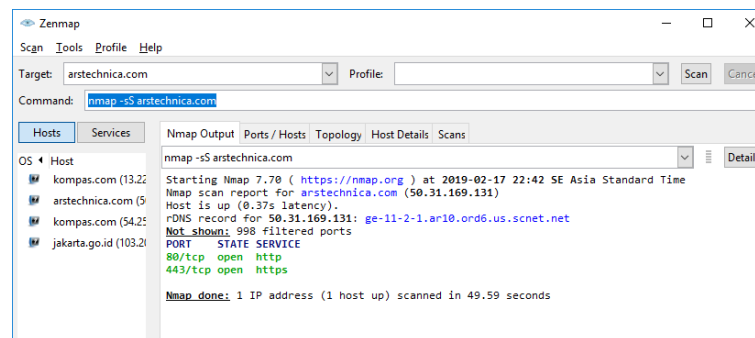
- **Open Visual Trace Router**



### C. Website Luar Negri: <http://arstechnica.com>

- **nmap -sS arstechnica.com**

nmap -sS digunakan untuk memeriksa port yang terbuka pada perangkat target dari computer.

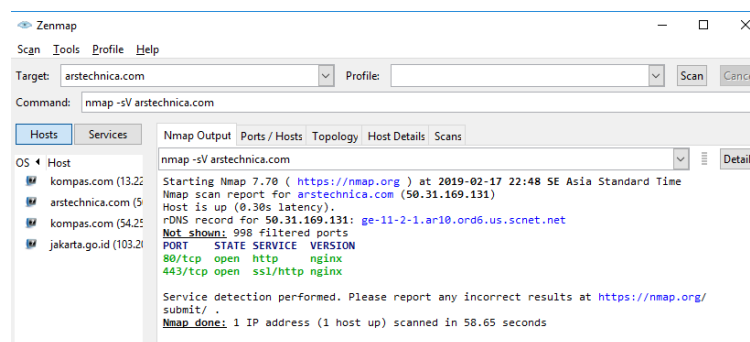


Pada gambar diatas menampilkan 2 port dengan Ip adres dari website arstechnica.com yaitu 50.31.169.131.

- ✓ port 80/tcp dengan state open dan dengan nama service http.  
Port 80 Web Server adalah Port yang biasa digunakan untuk web server, jadi ketika user mengetikan alamat IP atau hostname di web broeser maka web browser akan melihat IP tsb pada port 80.
- ✓ port 443/tcp dengan state open dan dengan nama service http.

Port 443, Server Secure Sockets Layer (SSL) Ketika Anda menjalankan server yang aman, Klien SSL yang ingin terhubung ke server Secure Anda akan terhubung pada port443. Port ini harus terbuka untuk menjalankan server Transaksi Aman Anda sendiri. Port 445, SMB over IP, Berbagi File Kelemahan windows yg meluncurkan port ini. Biasanya port ini digunakan sebagai port file sharing termasuk printer sharing, port iniin mudah dimasukin virus atau worm dan sebangsanya

- **nmap -sV arstechnica.com**  
nmap -sV digunakan Memeriksa service yang berjalan pada port.



Gambar diatas menampilkan 2 port yang terdeteksi yaitu :

- ✓ port 80/tcp dengan state open dan dengan nama service http serta version nginx.

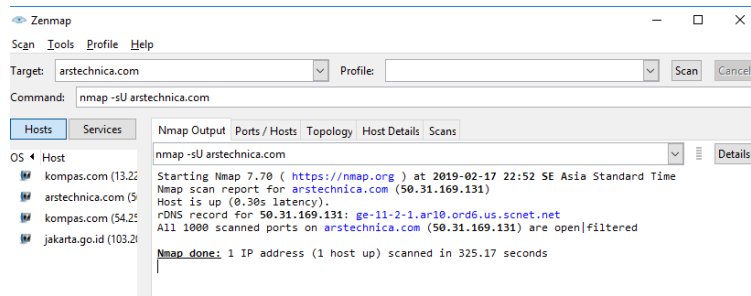
Port 80 Web Server adalah Port yang biasa digunakan untuk web server, jadi ketika user mengetikan alamat IP atau hostname di web broeser maka web browser akan melihat IP tsb pada port 80.

- ✓ port 443/tcp dengan state open dan dengan nama service ssl/http, serta version nginx.

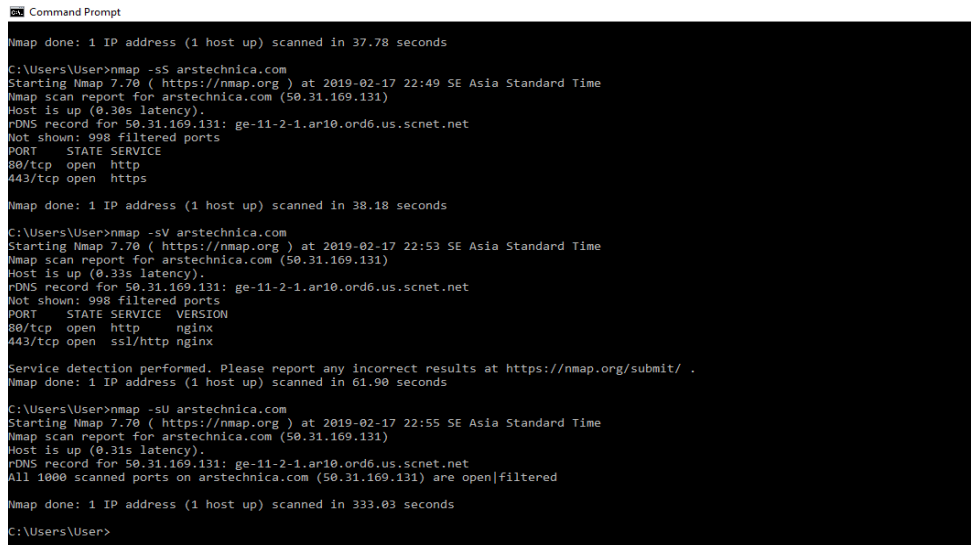
Port 443, Server Secure Sockets Layer (SSL) Ketika Anda menjalankan server yang aman, Klien SSL yang ingin terhubung ke server Secure Anda akan terhubung pada port443. Port ini harus terbuka untuk menjalankan server Transaksi Aman Anda sendiri. Port 445, SMB over IP, Berbagi File Kelemahan windows yg meluncurkan port ini. Biasanya port ini digunakan sebagai port file sharing termasuk printer sharing, port iniin mudah dimasukin virus atau worm dan sebangsanya.



- **nmap -sU arstechnica.com**



- **Command Prompt**



- **Open Visual Trace Router**

