

**MANAJEMEN TEKNOLOGI INFORMASI**  
**ANALISIS INTEGRASI DATA PADA PANGKALAN DATA KEKAYAAN**  
**INTEKTUAL (PDKI INDONESIA) MELALUI SINTA 2**  
**(SCIENCE AND TECHNOLOGY INDEX)**



**Oleh :**

**IKAMARTHA DWAZAR    09031281621042**

**PROGRAM STUDI SISTEM INFORMASI**

**FAKULTAS ILMU KOMPUTER**

**UNIVERSITAS SRIWIJAYA**

**TAHUN 2018**

Pada kesempatan kali ini saya memilih pengintegrasian data pada PDKI INDONESIA melalui SINTA 2 pada tugas saya. Pemilihan ini dikarenakan sesuai dengan yang ada pada web SINTA yaitu pengembangan mencakup prosiding makalah, buku dan paten peneliti di Indonesia, dan profil penulis dari sarjana google. Perbarui data dari penulis, lembaga dan penerbit jurnal yang disediakan di tahun 2017.

Berdasarkan pengertian yang ada di laman ristekdikti, bahwa SINTA (*Science and Technology Index*) merupakan portal yang berisi tentang pengukuran kinerja Ilmu Pengetahuan dan Teknologi yang meliputi antara lain kinerja peneliti, penulis, author, kinerja jurnal dan kinerja institusi Iptek. SINTA berbeda dengan alat pengindeks yang sudah ada, seperti Google Scholar, Portal Garuda, Indonesia Science and Technology Index (InaSTI) dan Indonesian Publication Index (IPI). Sinta sudah mengarah ke portal pengindeks global (Internasional) semisal Scopus yang sudah memiliki fitur yang lebih lengkap karena sudah dilengkapi dengan beberapa fitur seperti: Citation, Networking, Research dan Score. Pada bagian Citation menampilkan h-index dalam kurun waktu pertahun untuk Google Scholar dan Scopus. Sedangkan pada bagian networking, Anda dapat mengetahui networking dengan peneliti lain yang pernah mengadakan kerjasama dengan Anda. Pada bagian Research Output berisi mengenai artikel jurnal, buku dan artikel seminar yang telah Anda hasilkan. Sedangkan pada bagian Score, Anda dapat melihat indeks di Scopus, Google Scholar dan InaSTI. Keunggulan utama SINTA dibandingkan dengan portal peng-indeks yang lain yaitu dapat secara otomatis meng-indeks hasil karya yang telah ter-indeks di Google Scholar, Scopus, InaSTI dan Indonesian Publication Index (IPI).

Pangkalan Data Kekayaan Intelektual (PDKI Indonesia) merupakan sebuah sistem penelusuran data dan informasi berbasis web yang dibangun dan dikelola secara mandiri oleh DJKI Kemenkum HAM. Sistem penelusuran ini dibuat untuk memudahkan masyarakat mendapatkan data informasi. Masyarakat dapat menelusuri data dan informasi kekayaan intelektual seperti Paten, Paten Sederhana, Merek, Desain Industri, Hak Cipta, dan Indikasi Geografis. Status permohonan kekayaan intelektual yang ditelusuri meliputi ditolak, diberi, batal, dalam proses, dan masa berakhirnya. Perlu diketahui, DJKI melakukan update atau pembaharuan data secara periodik setiap minggu, di mana salah satu informasi yang dapat diketahui masyarakat adalah status permohonan.

Sehingga saya mengambil informasi dan data dari PDKI Indonesia untuk diintegrasikan dengan menggunakan SINTA yaitu Desain Industri dan Hak Cipta .

#### A. Desain Industri

Desain Industri adalah suatu kreasi tentang bentuk, konfigurasi, atau komposisi garis atau warna, atau garis dan warna, atau gabungan daripadanya yang berbentuk tiga dimensi atau dua dimensi yang memberikan kesan estetis dan dapat diwujudkan dalam pola tiga dimensi atau dua dimensi serta dapat dipakai untuk menghasilkan suatu produk, barang, komoditas industri, atau kerajinan tangan.

➤ Pada laman Desain Industri terdapat informasi sebagai berikut :

##### 1. Pencarian Berdasarkan Nomor

- |                     |                  |
|---------------------|------------------|
| - Nomor Permohonan  | - Judul          |
| - Nomor Pendaftaran | - Nama Pendesain |
| - Nomor Pengumuman  | - Nama Konsultan |
| - Nomor Prioritas   | - Klaim          |

## 2. Cari Berdasarkan Periode

- Asal Permohonan
- Asal Pemohon/Pemegang
- Kewarganegaraan Pendesain
- Negara Asal Prioritas
- Tanggal Pendaftaran
- Tahun Permohonan
- Tanggal Pengumuman
- Tanggal Dimulai Perlindungan
- Tanggal Penerimaan
- Tanggal Berakhir Perlindungan

## B. Hak Cipta

Hak Cipta adalah hak eksklusif pencipta yang timbul secara otomatis berdasarkan prinsip deklaratif setelah suatu ciptaan diwujudkan dalam bentuk nyata tanpa mengurangi pembatasan sesuai dengan ketentuan peraturan perundang-undangan.

Ciptaan adalah setiap hasil karya cipta di bidang ilmu pengetahuan, seni, dan sastra yang dihasilkan atas inspirasi, kemampuan, pikiran, imajinasi, kecekatan, keterampilan, atau keahlian yang diekspresikan dalam bentuk nyata.

➤ Selanjutnya pada laman Hak Cipta terdapat informasi sebagai berikut :

### a. Pencarian Berdasarkan Nomor

- Nomor Permohonan
- Nomor Pencatatan
- Judul Ciptaan
- Nama Pencipta
- Nama Konsultan/Kuasa
- Nama Pemegang

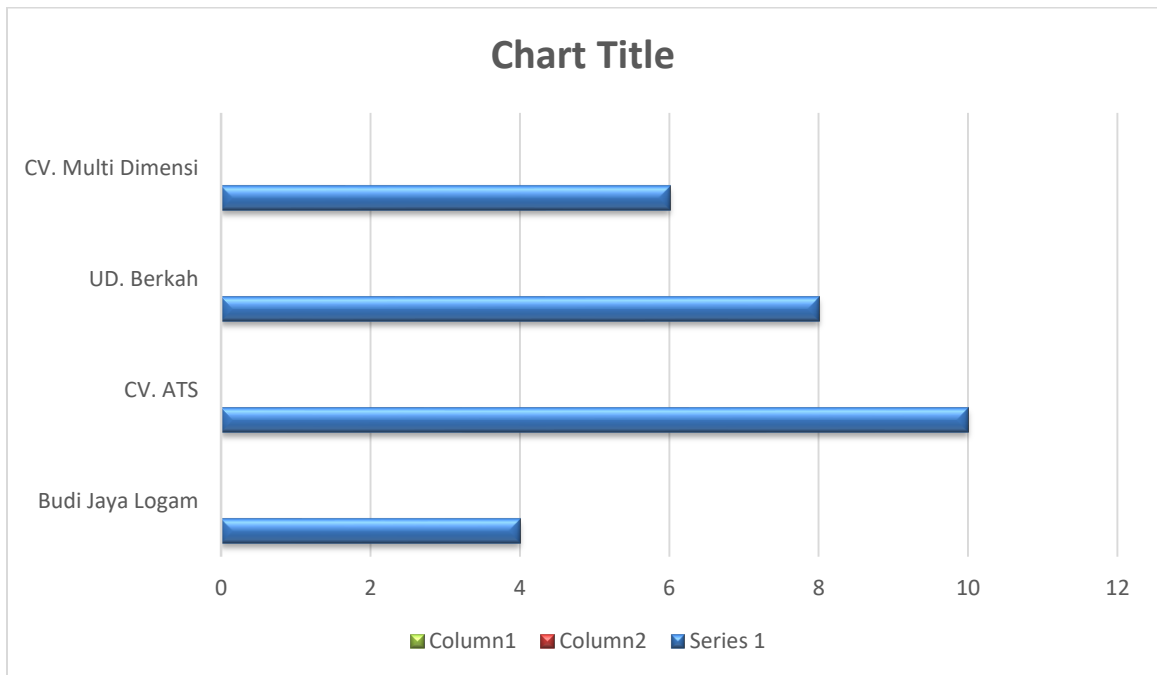
### b. Cari Berdasarkan Periode

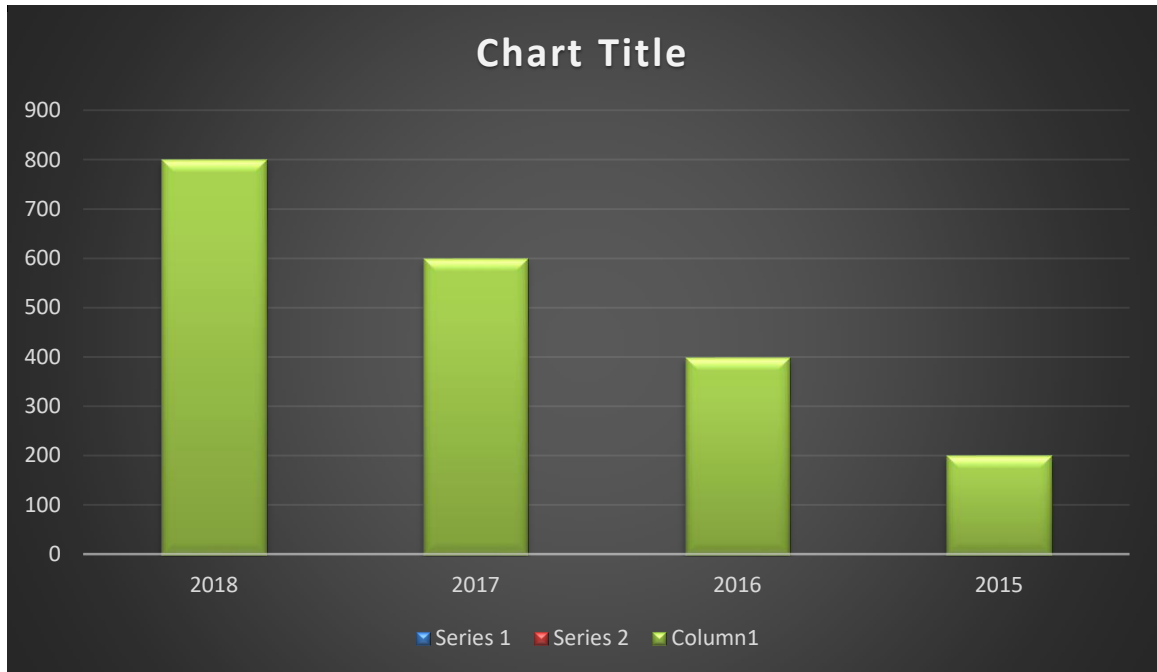
- Asal Permohonan
- Kewarganegaraan Pemegang
- Kewarganegaraan Pencipta
- Tahun Permohonan
- Tanggal Pertama Kali Diumumkan
- Tanggal Permohonan
- Tanggal Pencatatan

Berdasarkan informasi yang didapat maka tampilan yang akan di tampilkan menggunakan visual yang merupakan sebuah rangkaian proses penyampaian informasi atau pesan kepada pihak lain dengan penggunaan media penggambaran yang hanya terbaca oleh indra penglihatan. Komunikasi visual mengkombinasikan seni, lambang, tipografi, gambar, desain grafis, ilustrasi, dan warna dalam penyampaiannya. Kelebihan visual yaitu, Repeatable, dapat dibaca berkali-kali dengan menyimpannya atau mengelipingnya, analisa lebih tajam, dapat membuat orang benar-benar mengerti isi berita dengan analisa yang lebih mendalam dan dapat membuat orang berfikir lebih spesifik tentang isi tulisan dan dapat meningkatkan daya tarik dan perhatian.

Dari data yang didapat maka tampilan yang akan di tampilkan yaitu :

- Desain Industri



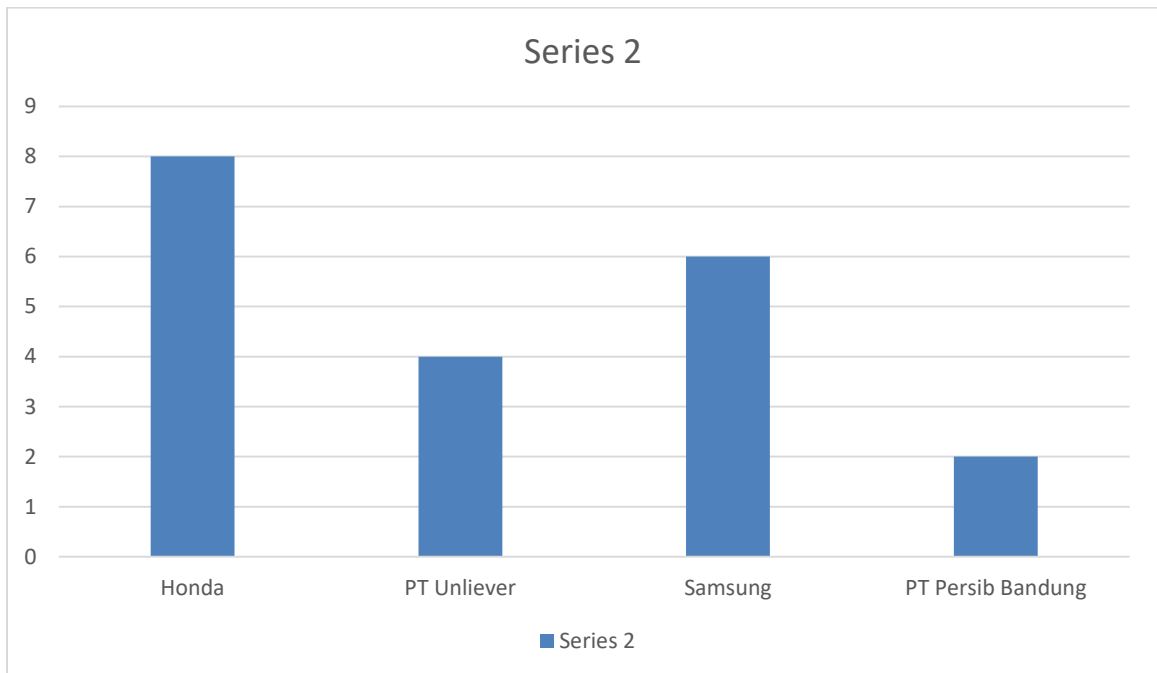


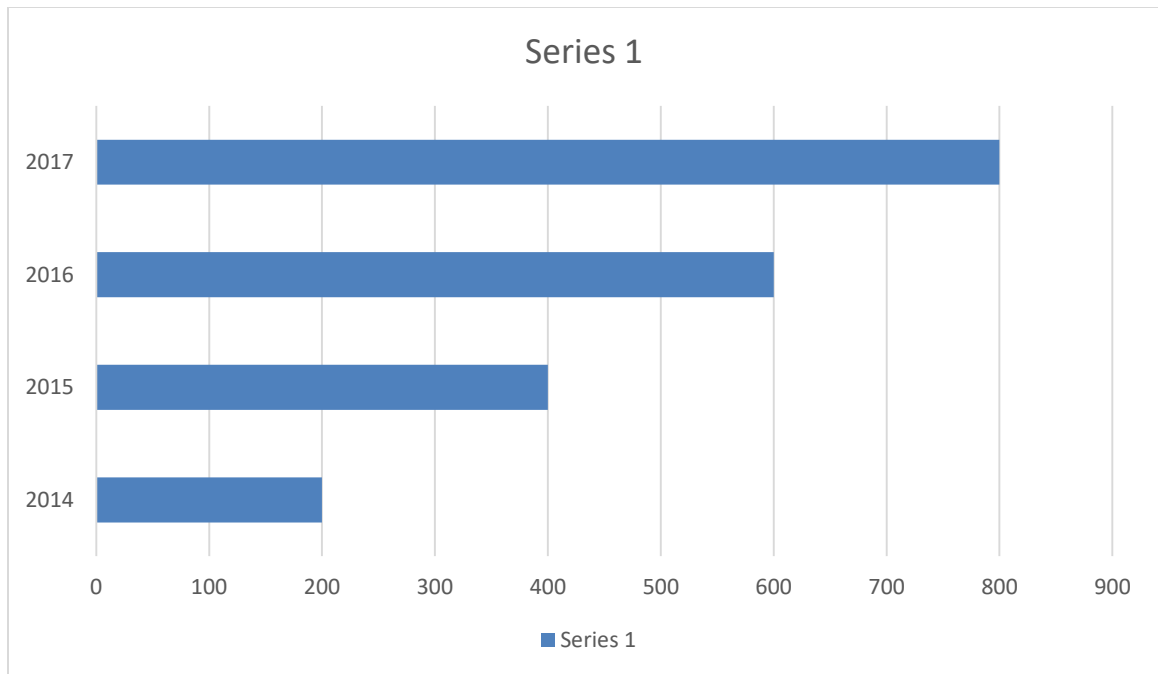
Analisis :

Pada chart pertama yang berwarna Biru, akan menunjukkan contoh perusahaan yang mempunyai hak desain industri dan jumlah hak desain industri yang di sahkan. Pada portal bawah terdapat contoh perusahaan yaitu CV. Multi Dimensi, Bidang Usaha Industri Pengolahan Lainnya/Handicraft asal Cirebon, Jawa Barat. Selanjutnya yang kedua yaitu UD. Berkah, Bidang Usaha Industri Kayu dan Barang Kayu Jadi asal Malang, Jawa Timur. Untuk portal selanjutnya, merupakan jumlah hak desain industri yang telah resmi. Berdasarkan contoh yang dibuat maka CV. Multi Dimensi mempunyai 6 hak desain industri, UD. Berkah mempunyai 8 hak desain industri, CV ATS mempunyai 10 hak desain industri dan yang terakhir Budi Jaya Logam mempunyai 4 hak desain industri. Pada chart ke dua menampilkan jumlah hak desain industri yang telah terdaftar berdasarkan tahun. Sebagai contoh, pada tahun 2015 jumlah desain industri sebanyak 200 desain industri, pada tahun 2016 terdapat 400 jumlah desain industri, pada tahun 2017 terdapat 600 desain industri dan tahun terakhir yaitu 2018 terdapat 800

jumlah desain industri yang ada. Pencarian desain industri dapat dilakukan berdasarkan nomor desain industri, nama pencipta, nama pemegang desain industri, tanggal pengumuman dan abstrak. Untuk tampilan pada lama Author data yang akan tampil yaitu foto pemilik desain industri, nama perusahaan yang dinaungi dan jumlah desain industri yang telah mempunyai hak desain industri.

- Hak Cipta





Analisis :

Pada chart pertama yang berwarna biru, akan menunjukkan contoh perusahaan yang mempunyai hak cipta dan jumlah hak cipta mereka yang telah di sah kan. Pada portal bawah terdapat contoh perusahaan yaitu Honda Honda didirikan pada [24 September 1948](#) oleh [Soichiro Honda](#). Honda merupakan produsen sepeda motor terbesar di dunia sejak 1959. Perusahaan yang kedua yaitu Samsung yang merupakan salah satu [perusahaan elektronik](#) terbesar di dunia. Didirikan oleh [Lee Byung-chull](#) pada tanggal [1 Maret 1938](#) di [Daegu, Korea Selatan](#). Yang ketiga yaitu perusahaan bernama PT Unliever perusahaan multinasional yang berkantor pusat di [Rotterdam, Belanda](#), Unilever memproduksi makanan, minuman, pembersih, dan juga perawatan tubuh yang kemudian laku di pasaran nasional bahkan internasional. Perusahaan keempat yaitu PT Persib Bandung, adalah sebuah tim sepak bola Indonesia terbesar yang berdiri pada [14 Maret 1933](#), klub ini berbasis di [Bandung, Jawa Barat](#). Untuk portal selanjutnya, merupakan jumlah hak cipta yang telah di diakui. Berdasarkan contoh yang dibuat maka



perusahaan Honda mempunyai 8 hak cipta, Unliever mempunyai 4 hak cipta yang diakui, Samsung mempunyai 6 hak cipta, PT Persib Bandung mempunyai 2 hak cipta yang diakui. Pada chart ke dua menampilkan jumlah hak cipta yang telah terdaftar berdasarkan tahun. Sebagai contoh, pada tahun 2014 jumlah hak cipta sebanyak 200, pada tahun 2015 terdapat 400 hak cipta, pada tahun 2016 terdapat 600 hak cipta dan tahun terakhir yaitu 2017 terdapat 800 jumlah hak cipta yang ada. Pencarian hak cipta yang diinginkan sebagai referensi dapat dilakukan berdasarkan nama hak cipta, jenis barang/jasa, nama pemilik hak cipta dan nama konsultan. Untuk tampilan pada lama Author data yang akan tampil yaitu foto pemilik hak cipta, nama perusahaan yang dinaungi dan jumlah hak cipta yang telah diakui.