

TUGAS
KEAMANAN JARINGAN KOMPUTER

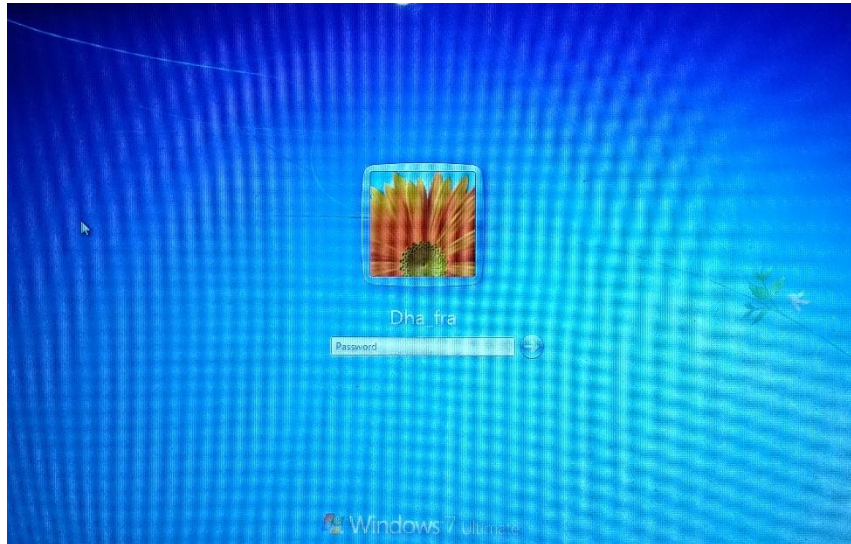


Nama : Randa Fratelli Junaedi
NIM : 0901118419006

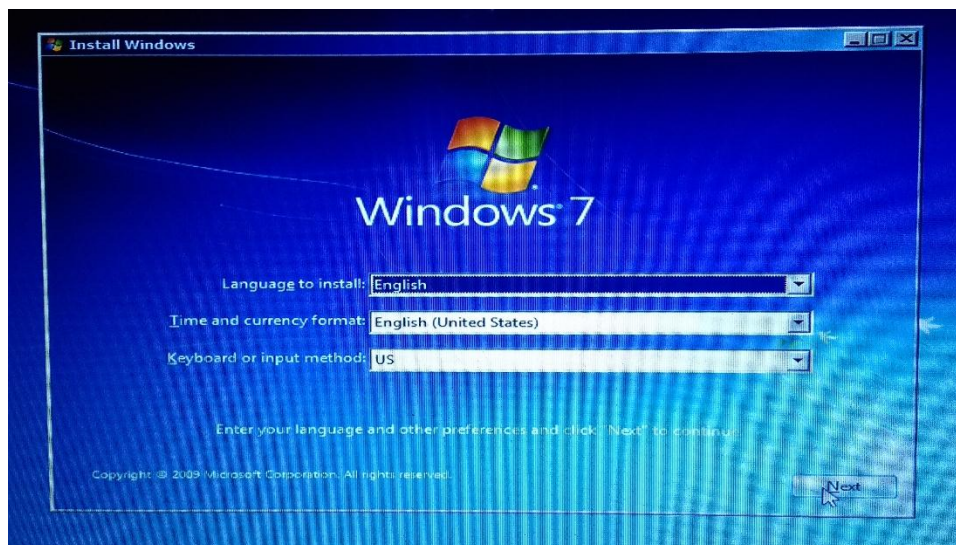
JURUSAN SISTEM KOMPUTER
FAKULTAS ILMU KOMPUTER
UNIVERSITAS SRIWIJAYA
2018

CARA MENGHAPUS ATAU MENGGANTI PASSWORD USER DIWINDOWS 7

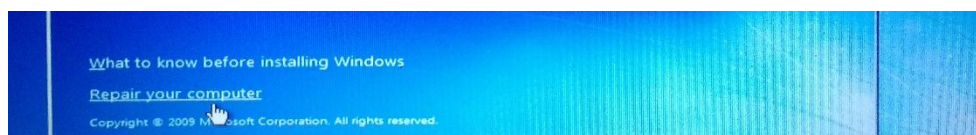
Dalam percobaan ini saya menggunakan bantuan portable instalasi windows 7, dimana gunanya untuk mengganti sebuah aplikasi yang agar bisa digunakan pada saat berada pada tampilan log on.



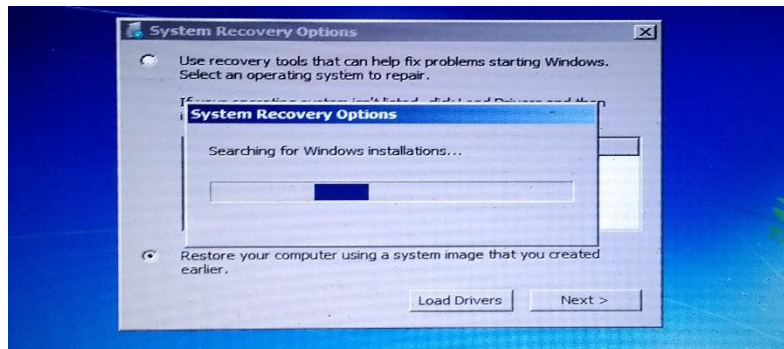
Pada Tahap Pertama kita harus mempunyai sebuah portabale instalasi windows 7, disini saya menggunakan sebuah bantuan flasdisk untuk portabale instalasi windows 7. Caranya seperti kita ingin menginstal windows seperti biasa, setelah tampilan telah seperti gambar dibawah, kita tinggal melanjutkan dengan cara memilih next.



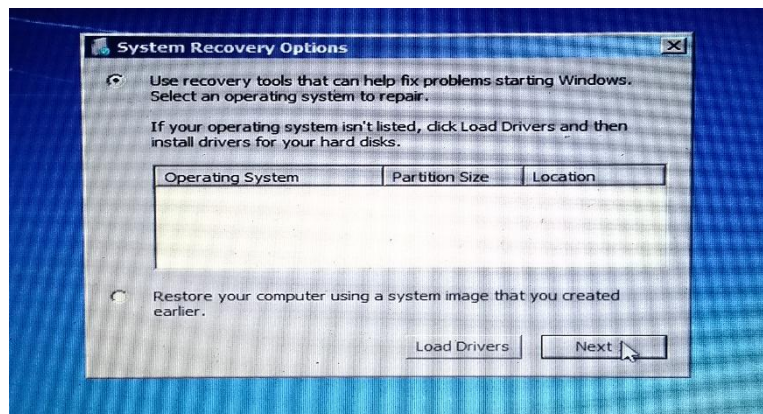
Kemudian pilih opsi Repair your computer.



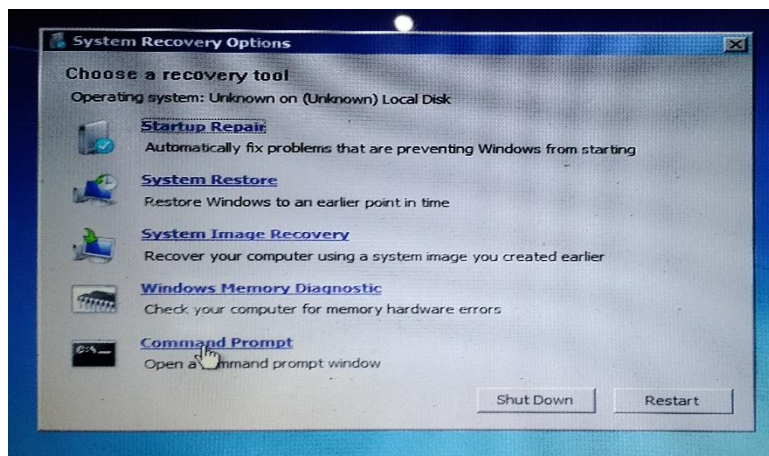
Tampilan akan seperti gambar dibawah ini, tunggu sampai selesai,



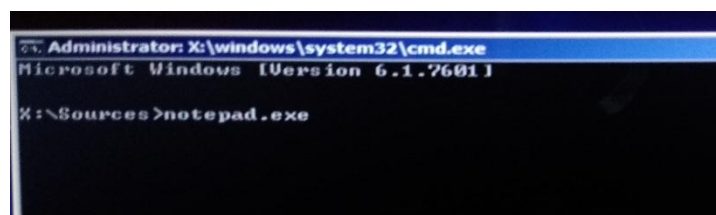
Kemudian Pilih Use recovery tools, dan next



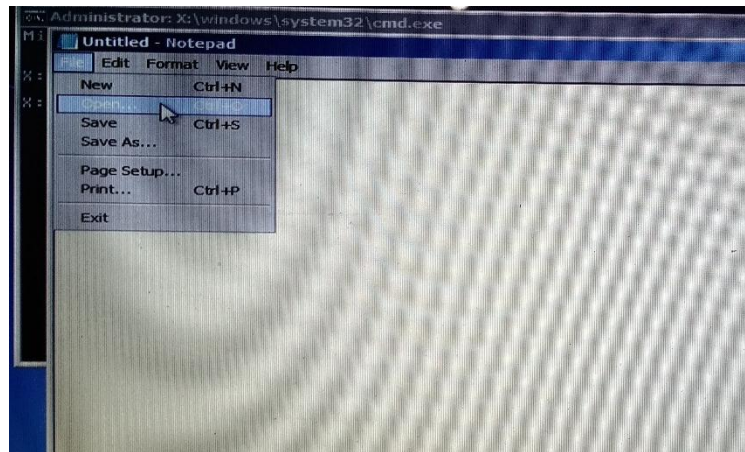
Selanjutnya kita akan menggunakan tools comman Prompt dan click tools tersebut.



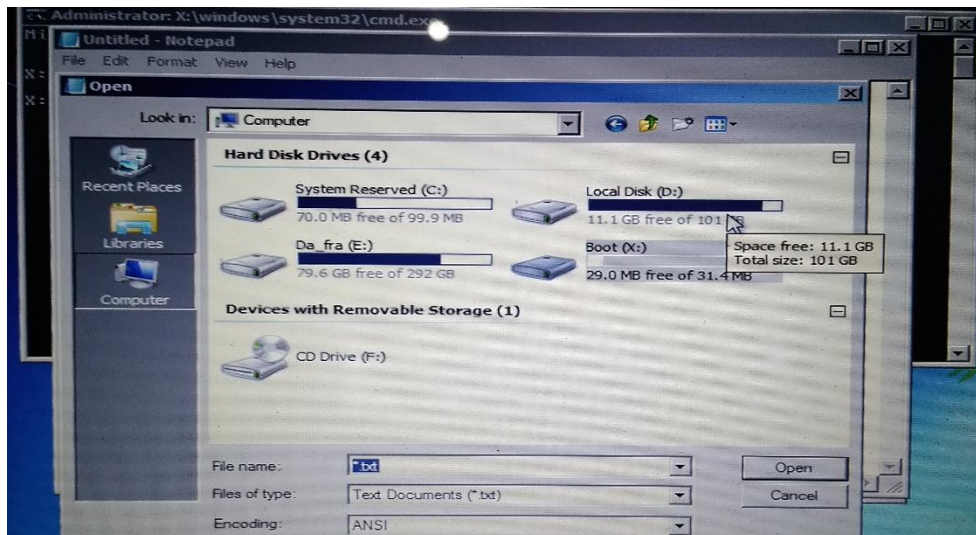
Kemudian ketik perintah notepad.exe, perintah ini untuk menampilkan aplikasi sebuah catatan untuk membantu kita mengganti sebuah aplikasi yang akan kita gunakan pada tampilan log on nanti.



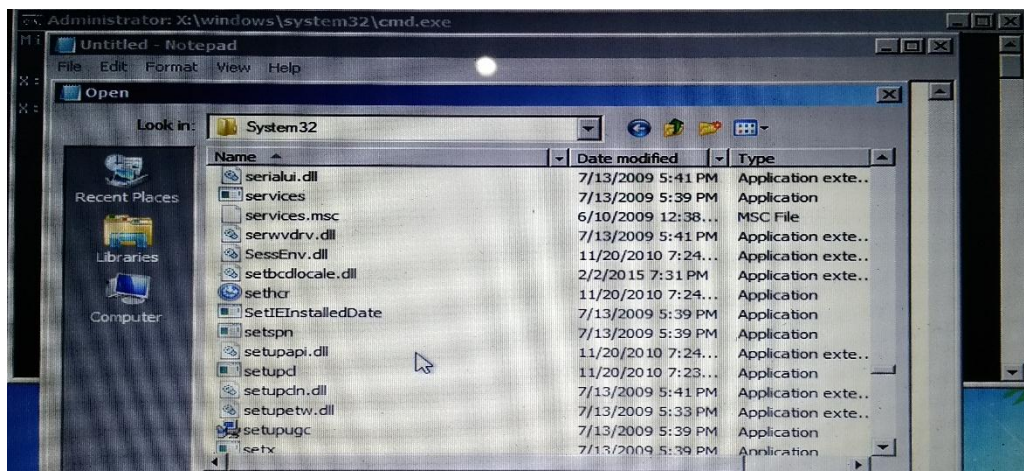
Setelah terbukanya aplikasi Notepad, pilihlah File dan Open.



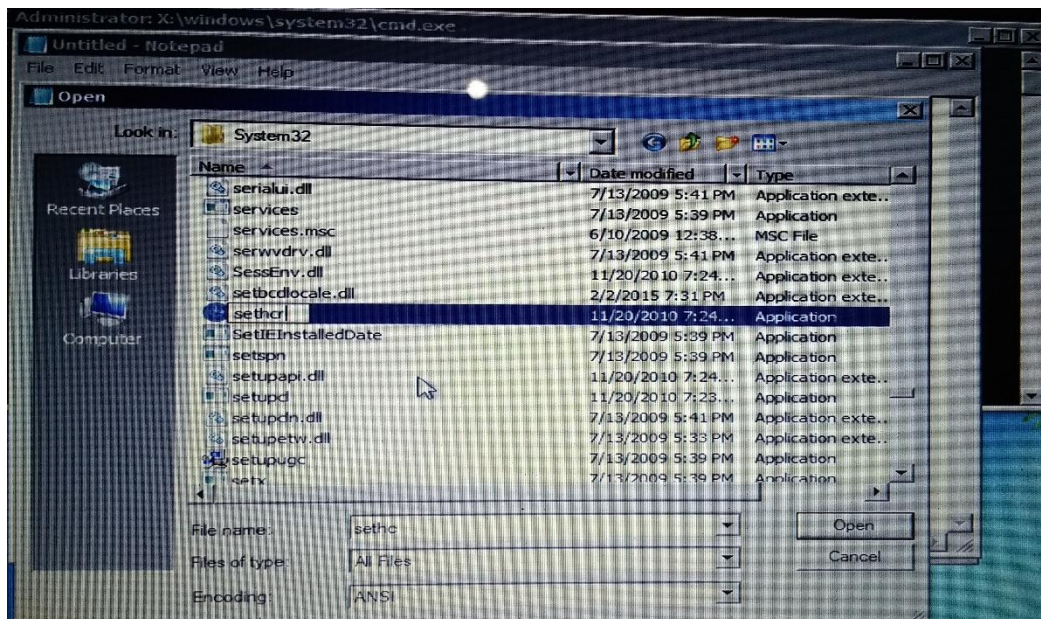
Kemudian akan menampilkan seperti gambar dibawah ini, kemudian kita pilih local disk D, catatan : pililah sebuah driver/local disk yang berisi tentang data windows 7 kalian.



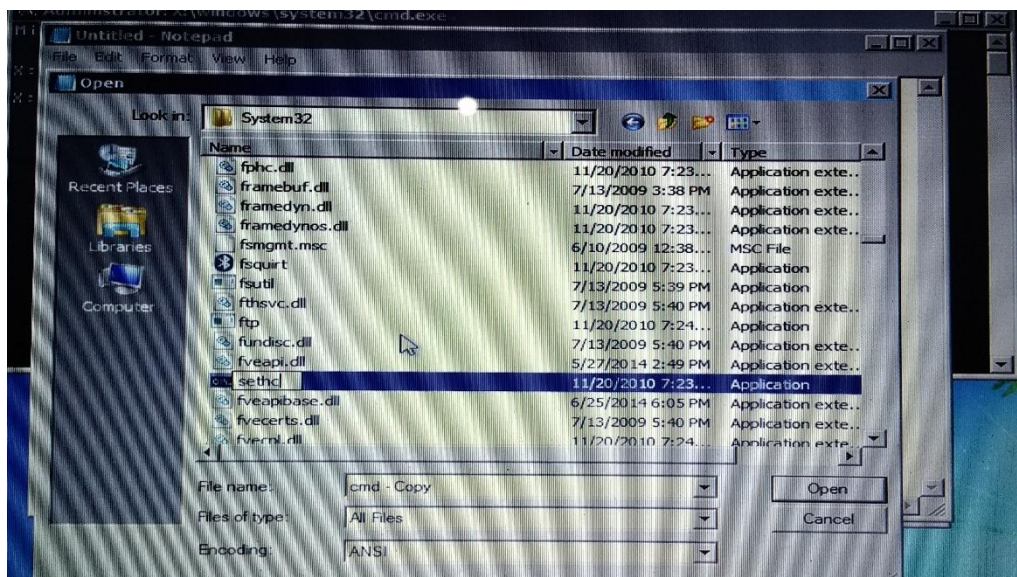
Selanjutnya Pilih windows, system32.



Kemudian cari file yang bernama “sethc” dan rename mau diganti atau pun ditambah kata pada nama aplikasi tersebut. Disini saya hanya menambahkan huruf “r”. Maksud dari tahap ini, dimana agar aplikasi yang kita gunakan pada tahap log on berjalan atau mengganti aplikasi sethc ini.

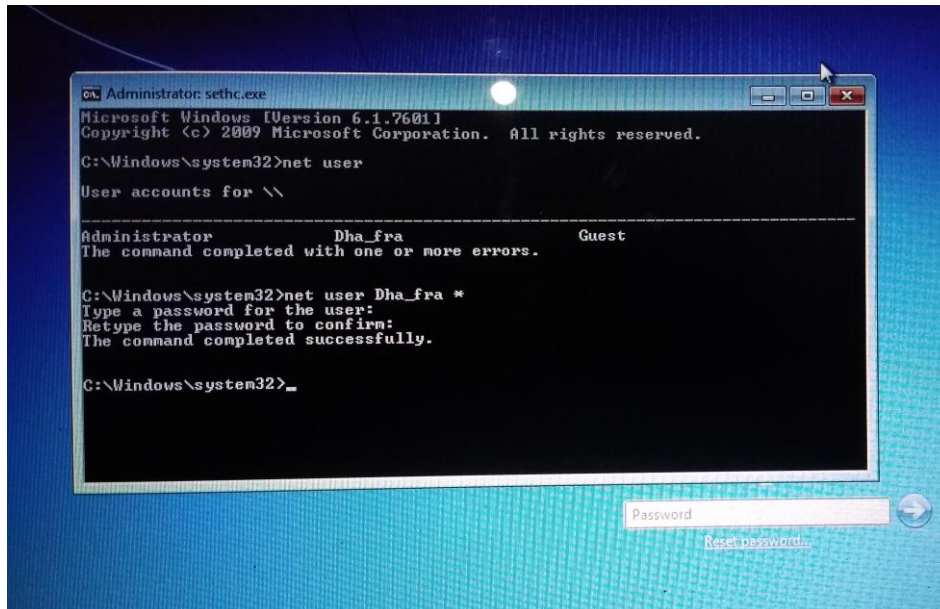


Tahap selanjutnya cari file yang bernama “cmd”, copy dan paste pada folder tersebut. Kemudian ganti nama “cmd” menjadi nama “sethc”, maka yang akan berjalan di tahap log berupa aplikasi “cmd”.



Setelah selesai pilih exit dan restart komputer kalian.

Pada tahap tampilan log on, tekan tombol shift berkali-kali. Kemudian akan menampilkan aplikasi cmd, kemudian tulis perintah net user, dan lihat apa nama user komputer tersebut. Setelah anda mengetahui nama usernya, kemudian tulis perintah net user Dha_fra * (Dha_fra = Nama user). Selanjutnya tinggal enter jika menghapus, dan masukkan password baru jika ingin mengganti password baru, Setelah selesai exit.



```
Administrator: sethc.exe
Microsoft Windows [Version 6.1.7601]
Copyright (c) 2009 Microsoft Corporation. All rights reserved.

C:\Windows\system32>net user

User accounts for \\

Administrator      Dha_fra            Guest
The command completed with one or more errors.

C:\Windows\system32>net user Dha_fra *
Type a password for the user:
Retype the password to confirm:
The command completed successfully.

C:\Windows\system32>_
```

Tahap terakhir tinggal masuk, selesai.

