

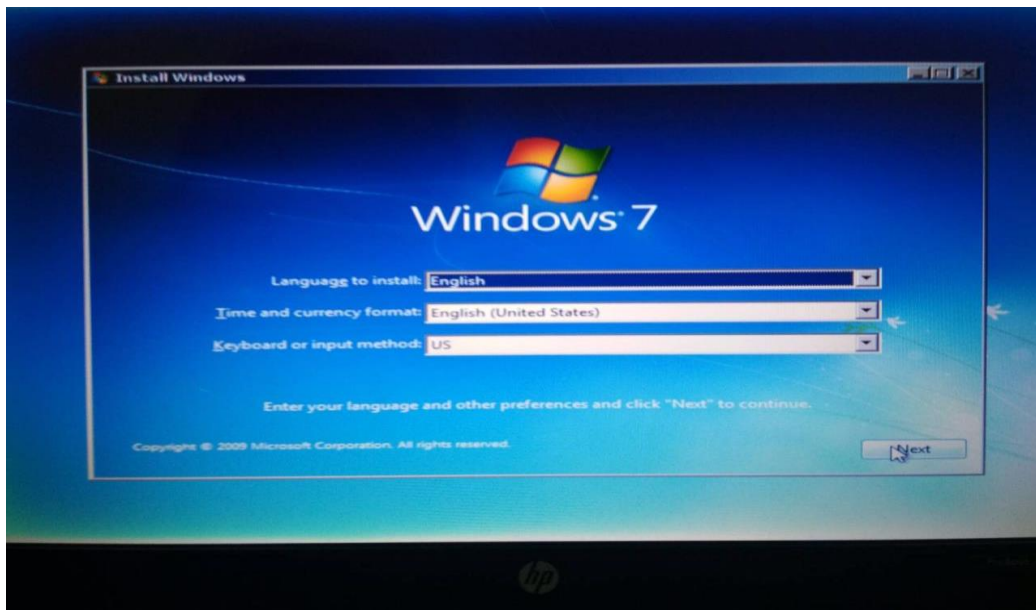
1. Crack Password Windows menggunakan CMD pada System Windows repair.

Cracking atau meretas password windows dapat menggunakan tools-tools yang sudah ada pada saat ini. Dan tentunya hacking atau crack password windows juga dapat digunakan menggunakan CMD pada system windows repair. Berikut cara dan langkah dalam melakukannya dan yang dibutuhkan dalam pengerjaan kali ini adalah sebuah usb yang sudah terpasang bootable windows sesuai dengan windows pada pc yang akan di crack.

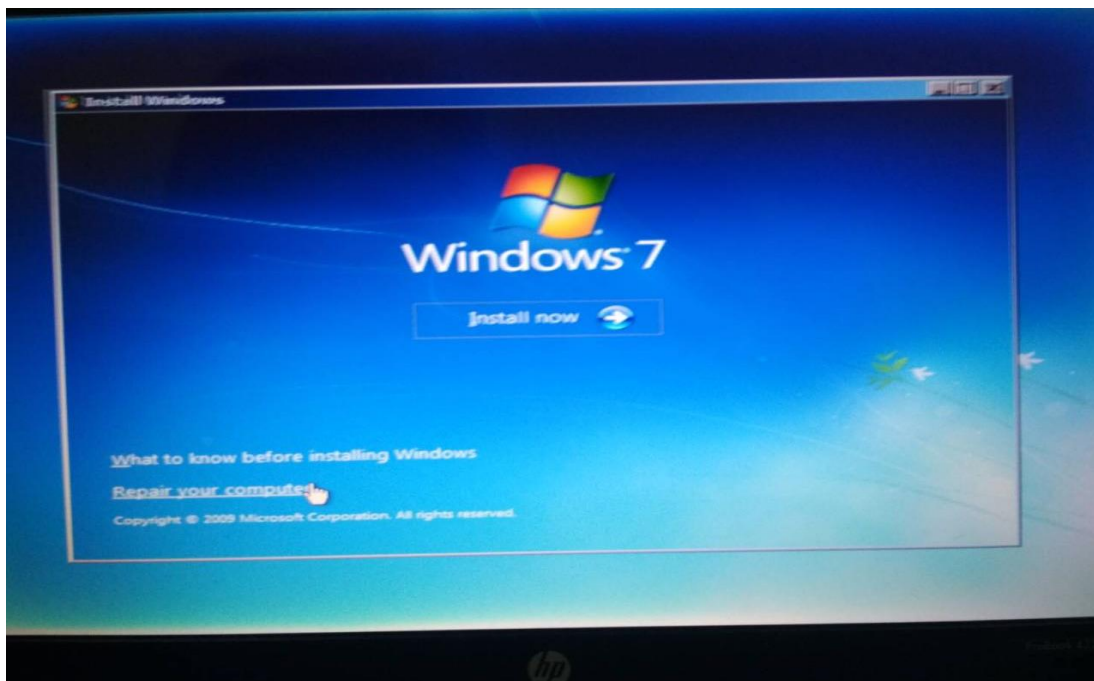
Seperti yang telah disebutkan sebelumnya, setelah memasang bootable pada flashdisk menggunakan aplikasi yang dapat dengan mudah ditemukan pada saat ini (penulis menggunakan Rufus), colokkan USB yang telah terpasang bootable tadi pada PC target. Setelah itu, masuk terlebih dahulu pada menu BOOT Bios, untuk mengatur PC target agar melakukan BOOT pada flashdisk. Setelah itu, simpan pengaturannya dan biarkan pc merestart ulang hingga sampai pada proses booting pada flashdisk persis seperti akan meng-install system operasi.

Setelah langkah yang telah disebutkan diatas, ikuti langkah seperti yang penulis cantumkan pada gambar di bawah ini :

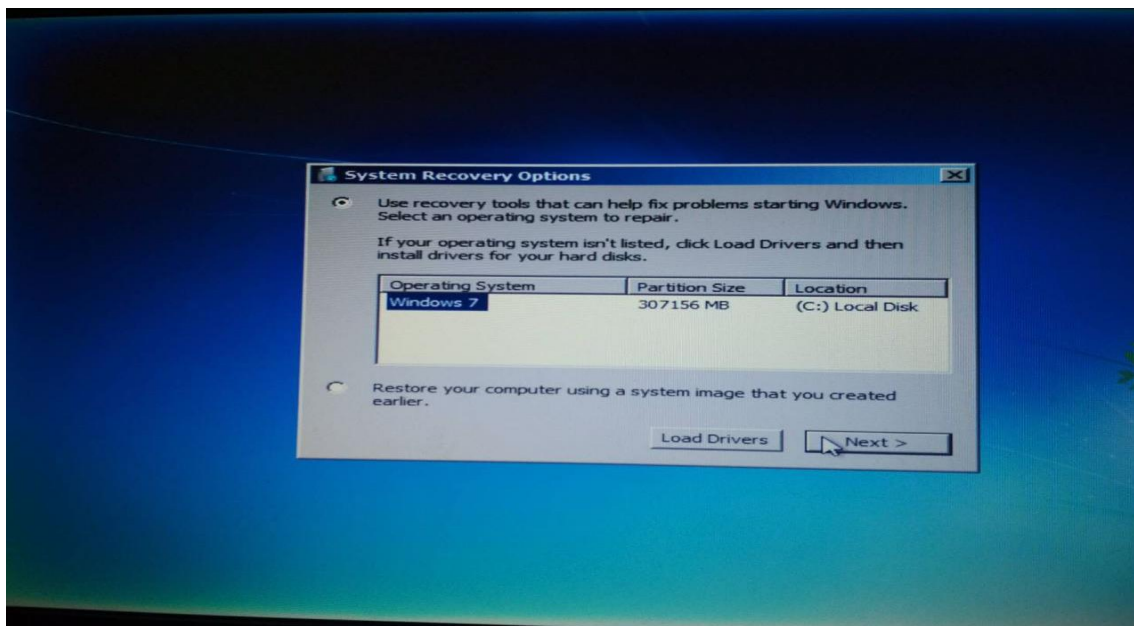
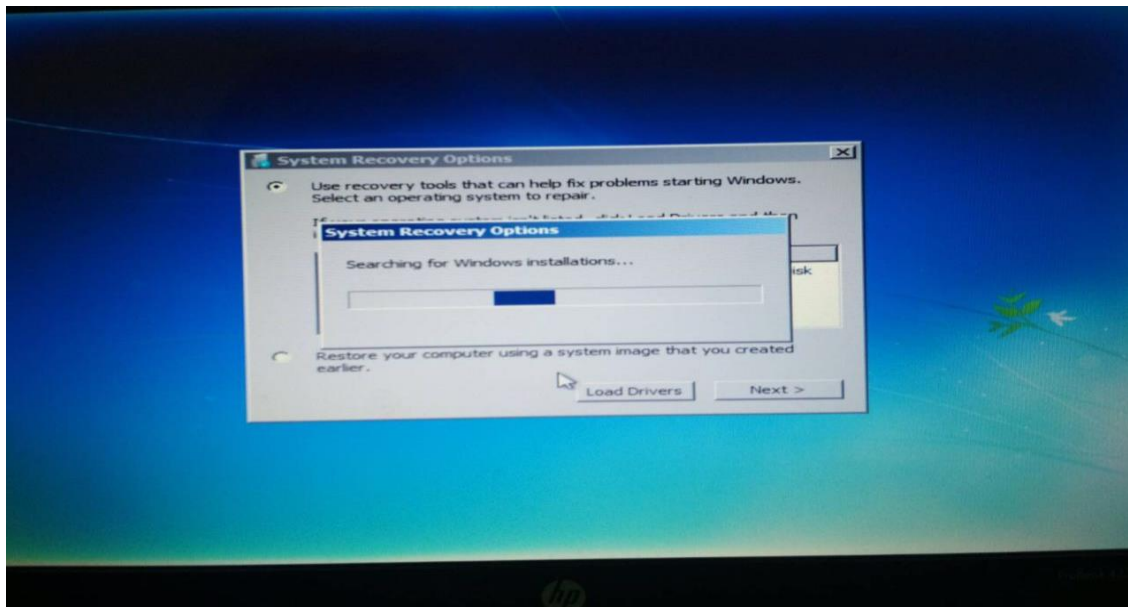
1. Setelah masuk pada mode ini, klik next.



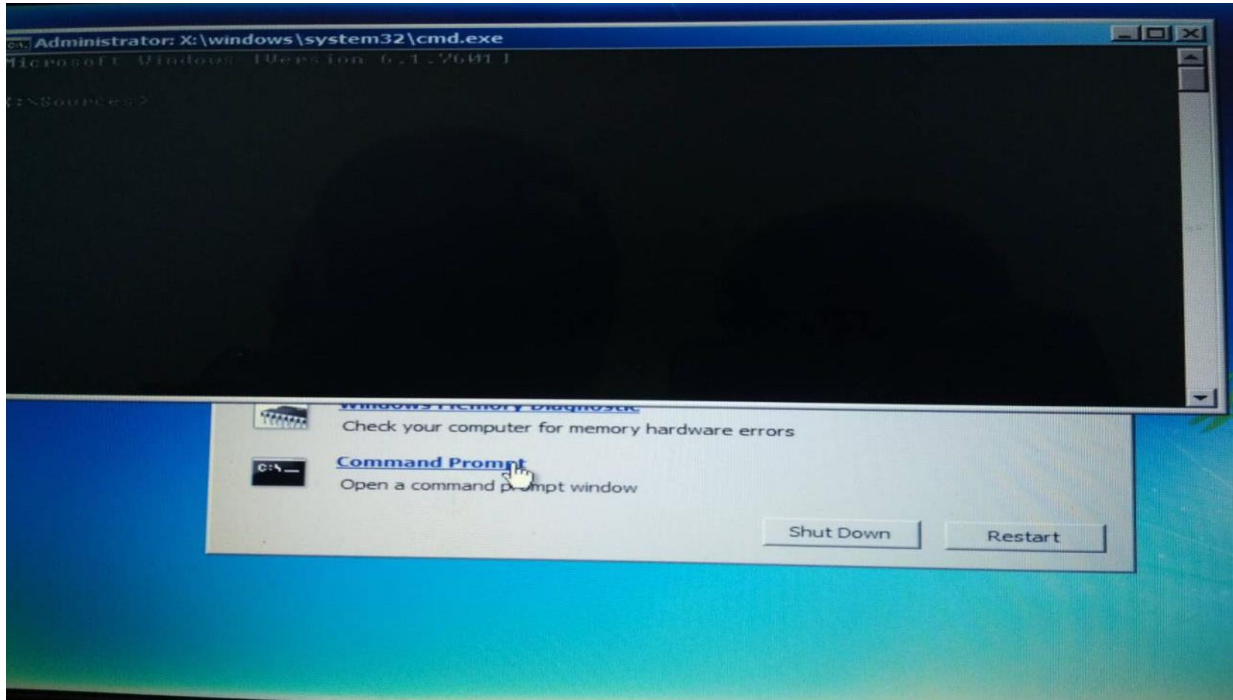
2. Setelahnya, akan tampil seperti gambar di bawah dan klik "repair your computer".



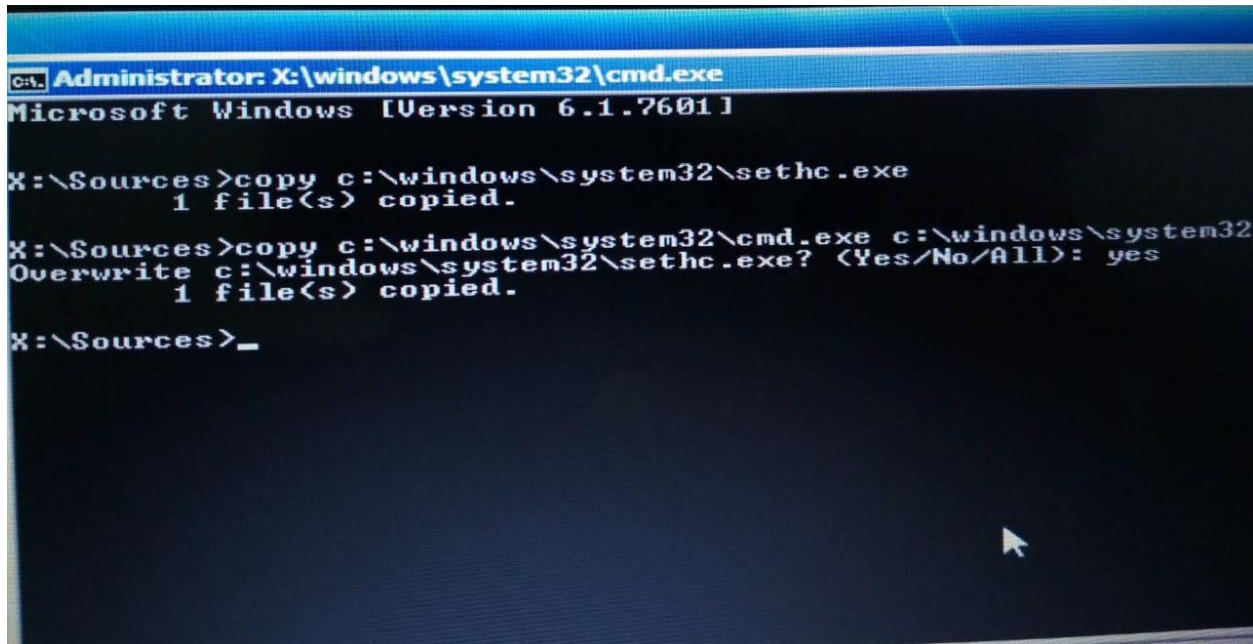
3. Setelahnya, biarkan PC melakukan diagnosa dahulu, untuk melihat berapa banyak system operasi yang digunakan pada perangkat. Setelah proses selesai, klik system operasi yang diinginkan untuk di crack. Dan klik, "next".



4. Setelah itu, akan tampil beberapa opsi dan pilih opsi terakhir yaitu "command prompt". Tampilan yang muncul setelah mengklik opsi command prompt seperti di bawah.



5. Pada layer command prompt, tuliskan perintah ini " copy c:\windows\system32\sethc.exe c:\ " (tentunya tanpa tanda kutip). Jika telah muncul hasil "1 file(s) copied, masukkan perintah berikutnya yang berfungsi untuk menempa executable keys, " copy c:\windows\system32\cmd.exe c:\windows\system32\sethc.exe " (masih tanpa tanda kutip). Setelah muncul pertanyaan "overwrite", ketik yes dan bairkan PC target melakukan reboot atau restart.



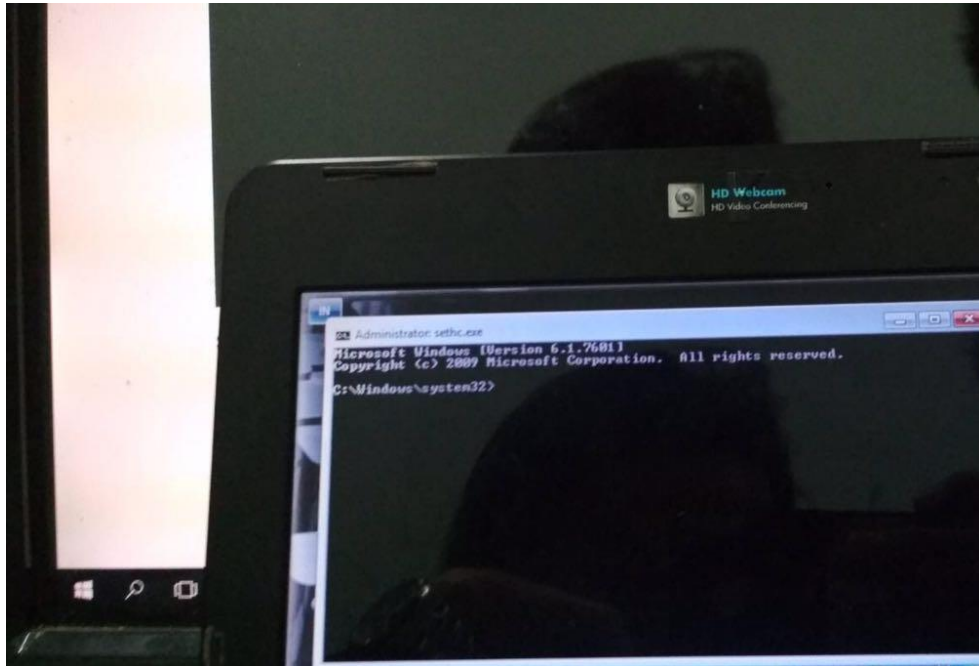
```
C:\> Administrator: X:\windows\system32\cmd.exe
Microsoft Windows [Version 6.1.7601]

X:\Sources>copy c:\windows\system32\sethc.exe
1 file(s) copied.

X:\Sources>copy c:\windows\system32\cmd.exe c:\windows\system32
Overwrite c:\windows\system32\sethc.exe? (Yes/No/All): yes
1 file(s) copied.

X:\Sources>_
```

6. Setelah proses reboot, windows akan tampil seperti biasa saat akan masuk pada main menu. Pada layer yang sedang menampilkan permintaan "password", tekan shift sebanyak 5 kali atau lebih, sampai muncul kembali tampilan command prompt. Pada layer ini, kita sudah bisa melakukan reset password menggunakan perintah " net user admin admin1 " (tanpa tanda kutip). Admin adalah nama user, sedangkan admin1 adalah password baru yang kita masukkan. Setelahnya close mode command prompt dan coba password yang tadi sudah dituliskan ulang. Jika berhasil makan akan masuk pada mode main menu atau tampilan desktop pada windows.



Maka kesimpulan yang di dapat pada percobaan kali ini adalah password windows dapat di crack dalam waktu 10-15 menit paling lama. Dan diperlukan ketelitian agar pengetikan perintah tak salah-slaah agar tak terjadi error pada system.