

TUGAS KEAMANAN JARINGAN KOMPUTER



DISUSUN OLEH:

TAMARA KHARISMA RESTU

09011281419045

DOSEN PEMBIMBING: Dr. Deris Stiawan, M.T.

JURUSAN SISTEM KOMPUTER

FAKULTAS ILMU KOMPUTER

UNIVERSITAS SRIWIJAYA

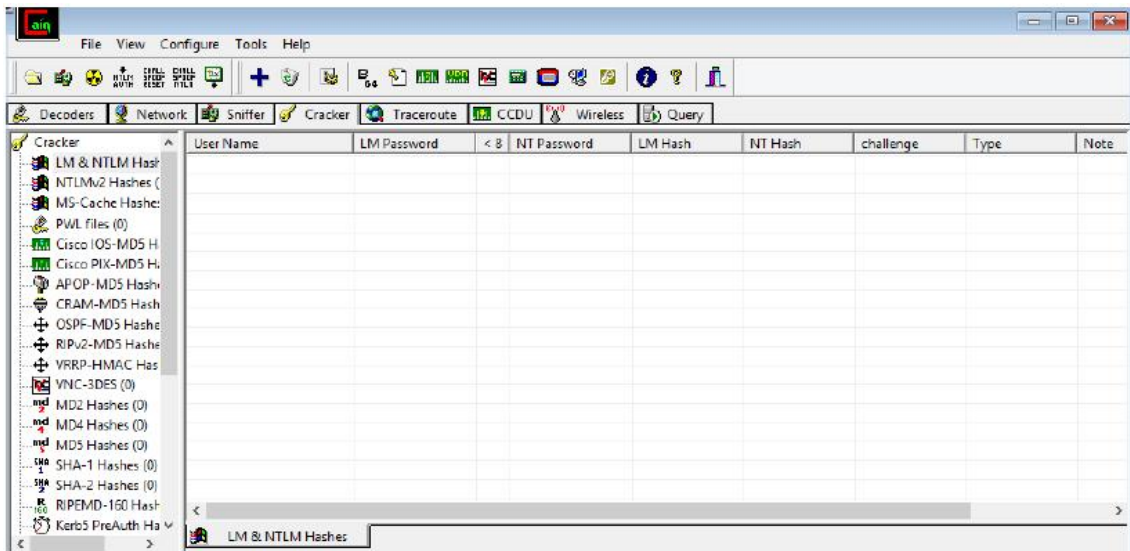
2018

Cracking Password Sistem Operasi Windows 8

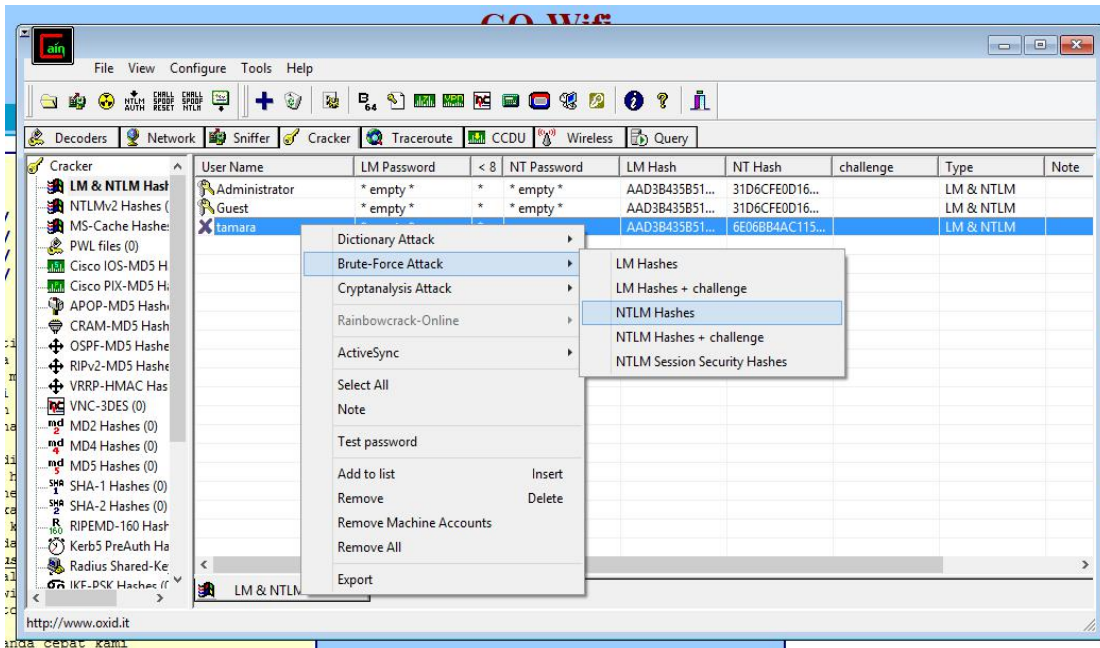
Serangan terhadap password yang lemah dan tidak memakan waktu yang cukup lama untuk melakukan pencurian password dengan menggunakan software pwdump dan Cain and Abel.

Berikut ini adalah langkah yang dilakukan untuk meretas password:

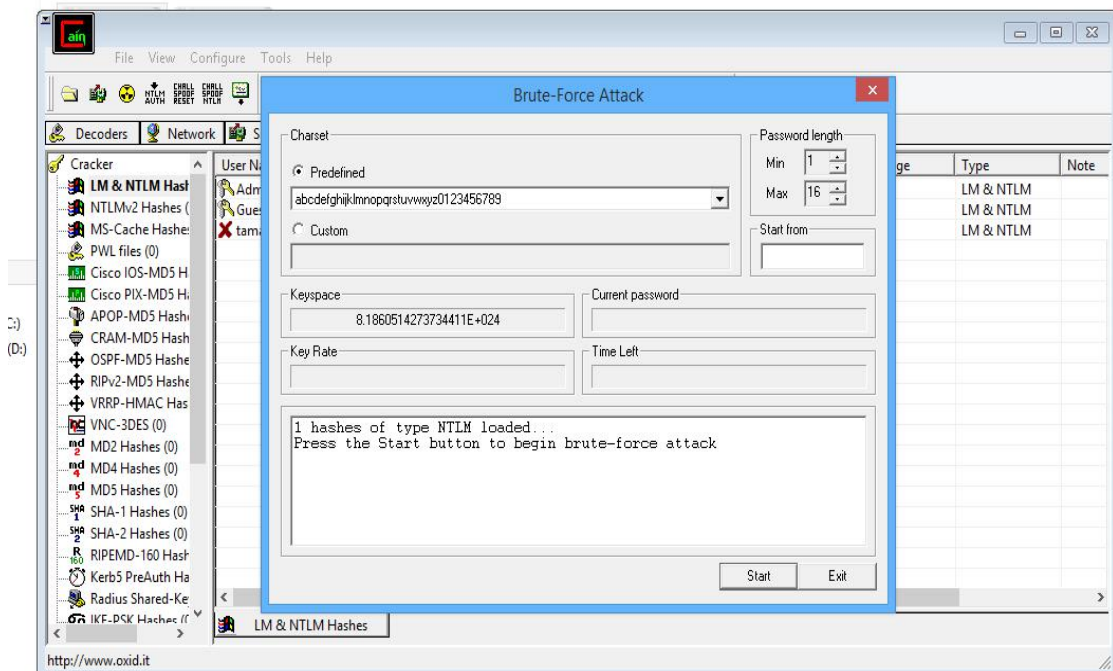
1. Install dan buka aplikasi Cain and Abel. Pilih tab Cracker dan pilih bagian LM & NTLM Hash



2. Klik tombol plus warna biru yang berada di bawah tab Tools. Kemudian pilih option "import hashes from local system" dan klik next
3. Setelah next diklik, maka akan tampil informasi mengenai user yang ada pada windows tersebut. kemudian pilih salah satu user yang akan kita hack (dalam hal ini user Ade Rahmat)
4. Klik kanan pada user yang akan kita hack dan pilih option NTLM Hashes pada bagian Brute-force attack



5. Akan muncul tampilan seperti gambar dibawah dengan option yang banyak. Kita bisa menentukan password yang akan dicari terdiri dari alfabet,alfabet angka, alfabet simbol dan lain-lain. kita juga bisa menentukan berapa panjang minimal dan maksimal password yang akan kita cari. Jika selesai menyetting option password klik tombol start. Serangan brute force akan dimulai.



6. Apabila password yang dicari sudah dapat maka akan ditampilkan seperti informasi dibawah. User Tamara mempunyai password "amazing". Proses serangan brute force ini

akan bergantung dengan kerumitan password, semakin rumit password yang dicari maka semakin lama serangan ini berhasil.

