

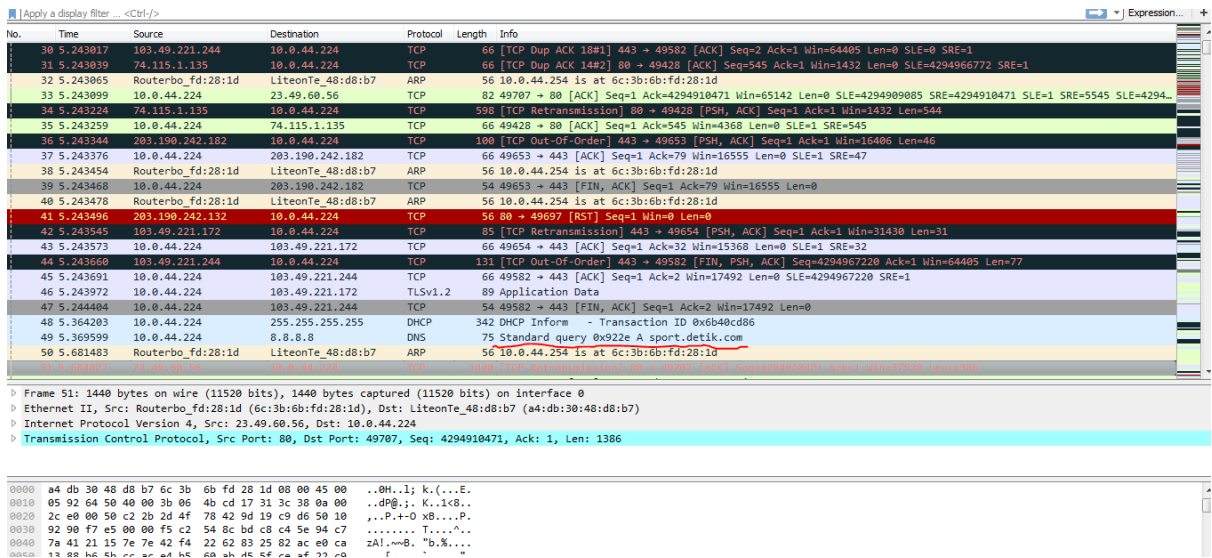
**Analisa Hasil Capture, Follow Stream, dan Flow Graph Jaringan
Menggunakan Aplikasi Wireshark dan Bandingkan
Dengan Visual Route**



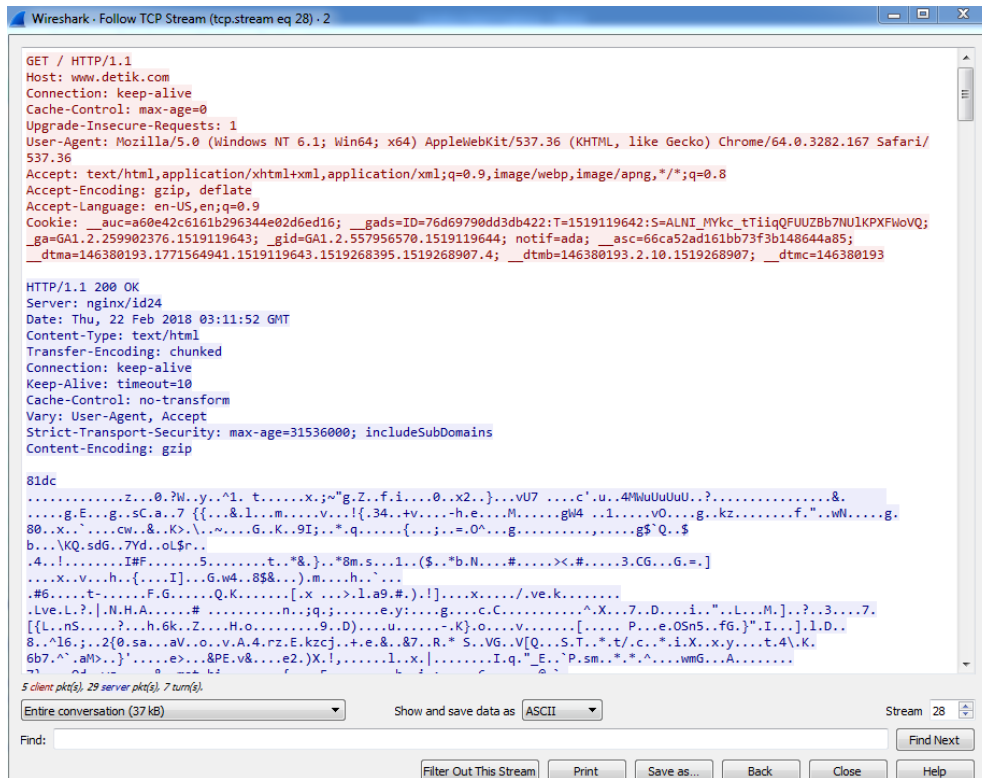
**Disusun Oleh :
Sri Retno Rahayu
09011381621069
SK4 A UNGGULAN**

**SISTEM KOMPUTER
FAKULTAS ILMU KOMPUTER
UNIVERSITAS SRIWIJAYA
2017 / 2018**

A. Analisa Hasil Capture, Follow Stream, dan Flow Graph Traffic Jaringan ke web yang dituju menggunakan aplikasi Wireshark

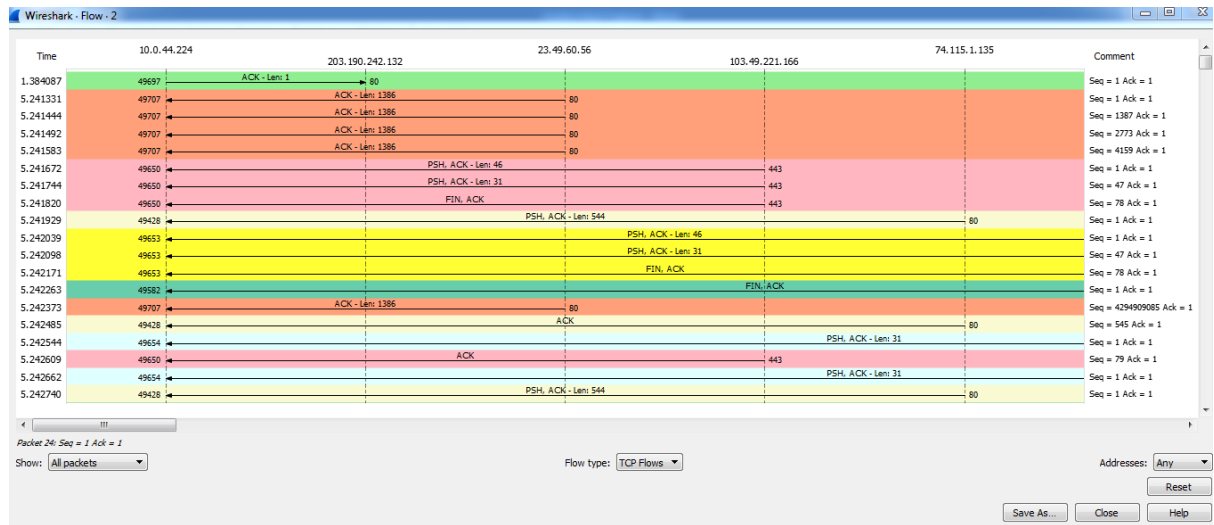


Gambar diatas merupakan kumpulan paket data yang ditampilkan di aplikasi wireshark saat mengakses detik.com. Dari hasil yang muncul dapat dilihat alur data yang sedang berjalan dan jenis paket data apa yang sedang berjalan, serta dapat juga dilihat ip source yang menunjukkan ip dari asal internet yang terkoneksi menuju ip destination yakni ip web yang kita tuju (detik.com).



Setelah itu pilih paket data http, lalu klik kanan pilih **FOLLOW** lalu pilih **TCP STREAM** untuk melihat seluruh data ketika user mengakses web yang dituju seperti yang tertera pada gambar tsb.

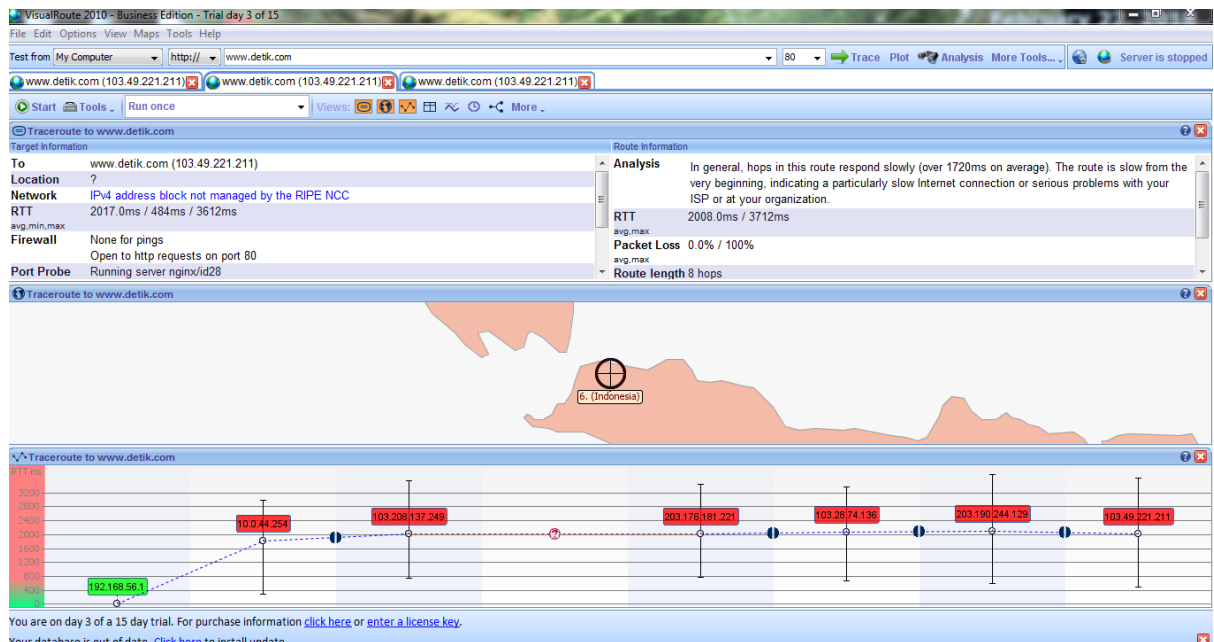
Untuk melihat alur datanya lebih jelas pilih menu **STATISTIC** lalu pilih Flowgrap, seperti yang ada pada gambar dibawah ini:



Pada gambar tersebut dapat kita lihat bagaimana proses alur data yang dilalui ketika mengakses web yang sedang dituju. Pertama komputer kita mengirim informasi ke router jaringan lalu setelah kita mendapat informasi tentang web yang kita tuju tersedia atau tidak router akan mengirimkan respon dan mengarahkan tanggapan sampai ke server yang akan kita tuju.

B. Hasil Capture Traffic Jaringan ke web yang dituju menggunakan aplikasi VisualRoute

Berikut adalah tampilan menggunakan aplikasi VisualRoute :



Dari gambar tersebut terlihat proses alur data jaringan dari komputer user menuju ke server web yang dituju yang melewati beberapa kali hop.

Dari data diatas, dapat kita lihat perbedaan yang signifikan proses alur data jaringan yang ditunjukkan oleh dua aplikasi yang berbeda yakni Wireshark dan VisualRoute. Pada Wireshark kita bisa dengan jelas melihat proses alur data saat kita mengakses suatu web, kita bisa melihat apa saja yang dilakukan oleh user ketika mengakses web tersebut dan kita bisa melihat siapa saja yang sedang mengakses web tersebut. Sedangkan pada VisualRoute, kita hanya bisa melihat alur data web yang diakses mulai dari komputer user lalu menuju hop terdekat sampai menuju server web yang dituju dan juga kurang mampunya mengcapture data sebuah ip pada aplikasi ini.