

Tugas Komunikasi Data
Encapsulation And Packets Review



Disusun Oleh :

Nama : Tri Agung Hermawan

NIM : 0901131722108

Kelas : SK4B

**UNIVERSITAS SRIWIJAYA
FAKULTAS ILMU KOMPUTER
SISTEM KOMPUTER**

1. Which the protocol data units are forwarded by a router ?
 - a. Bits
 - b. Frames
 - c. Packets
 - d. Segments

Jawaban : C. Packets

Karena Network Packet adalah sebuah informasi dasar yang dapat ditransmisikan ke jaringan atau saluran komunikasi digital. Sebuah paket berisi *packet header* yang berisi informasi mengenai protocol tersebut (informasi mengenai jenis, sumber, tujuan, atau informasi lainnya), data yang hendak ditransmisikan yang disebut dengan *data payload*, dan *packet trailer* yang bersifat opsional. Sebuah paket memiliki struktur logis yang dibentuk oleh protokol yang digunakannya. Ukuran setiap paket juga dapat bervariasi, tergantung struktur yang dibentuk oleh arsitektur jaringan yang digunakan. Paket jaringan juga dapat disebut datagram, frame, atau cell.

2. What device performs the role of a hub in a token-ring network ?
 - a. MAU
 - b. Router
 - c. Switch
 - d. Repeater

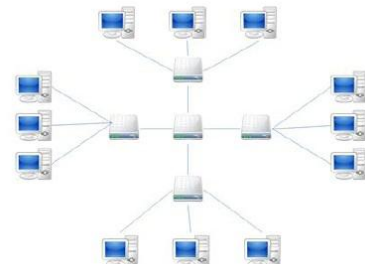
Jawaban : A.MAU

Karena Unit Akses Media (MAU), yang juga dikenal sebagai Multistation Access Unit (MAU atau MSAU) adalah alat untuk melampirkan beberapa stasiun jaringan dalam topologi bintang sebagai jaringan token ring, yang dihubungkan secara internal untuk menghubungkan stasiun ke ring logis (umumnya pasif yaitu non-switched dan unmanaged; namun berhasil token ring MAUs ada dalam bentuk CAUs, atau Controlled Access Units).Cincin token pasif adalah produk jaringan IBM yang aktif pada kerangka waktu 1997, setelah itu dengan cepat dipindahkan oleh jaringan yang diaktifkan

3. What is the topology if one central hubs connected to it, and each of those four hubs has four workstations attached ?
 - a. A bus
 - b. A ring
 - c. A star
 - d. An extended star

Jawaban : D. An Extended Star

Karena Topologi Extended Star dapat diartikan sebagai gabungan dari topologi bintang.



4. Which of the following is a reason that hubs are considered Layer 1 devices ?
- They deal only with bits
 - They encode data as bits
 - They control access to the shared media
 - They perform parity checks on the bit stream

Jawaban : A. They deal only with bits

Karena hub hanya dianggap sebagai perangkat pada Layer 1 adalah karena hub hanya mengenal bit.

5. Which of the following statements regarding switches is correct ?
- Switches encapsulate segments into packets
 - Switches regulate traffic based on Layer 1 addressing
 - Switches designed for token ring networks are known as MAU's
 - Switches combine the connectivity of a hub with the traffic regulation of a bridge

Jawaban : D. Switches combine the connectivity of a hub with the traffic regulation of a bridge

Karena Switch-switch menggabungkan konektivitas dari hub dengan traffic yang ada pada bridge.

6. Which network device can make traffic forwarding decisions based on IP addressing ?
- Bridge
 - Hub
 - Router
 - MAU

Jawaban : C. Router

Karena Router adalah perangkat network yang digunakan untuk menghubungkan beberapa network, baik network yang sama maupun berbeda dari segi teknologinya seperti menghubungkan network yang menggunakan topologi Bus, Star dan Ring.

7. A 'networking cloud' symbol can be used to represent all of the following EXCEPT ?
- Devices at all seven layers of the OSI model
 - A single device such as a WAN switch or router
 - Another network, a collection of networks, or the entire internet
 - A large group of details that are not pertinent to a situation, or description, at a given time

Jawaban : B. A single device such as a WAN switch or router

Karena “Networking cloud” dapat disimbolkan sebagai alat yang bias digunakan dalam 7 lapis OSI model, jaringan lain, koleksi jaringan dan Sekelompok besar rincian yang tak sesuai dengan situasi, atau deskripsi, pada waktu tertentu.

8. Which function performed by a NIC is classified as a layer 2 activity ?
 - a. Encapsulating data into segments
 - b. Encording bits as electrical signals
 - c. Using network addresses to direct data delivery
 - d. Controlling a host’s access to the network medium

Jawaban : D. Controlling a host’s access to the network medium

Karena Fungsi dari NIC di layer 2 adalah mengendalikan akses host ke media jaringan.