

**TUGAS KOMUNIKASI DATA**  
**ENCAPSULATION AND PACKET REVIEW**



OLEH :

NAMA : IKA ELVINA MULYANA  
NIM : 09011381722110  
KELAS : SK4B

**JURUSAN SISTEM KOMPUTER**  
**FAKULTAS ILMU KOMPUTER**  
**UNIVERSITAS SRIWIJAYA**  
**2018**

1. Which the protocol data units are forwarded by a router ?

- a. Bits
- b. Frames
- c. Packets
- d. Segments

Jawaban : **C. Packets**

Network packet adalah satuan informasi dasar yang dapat ditransmisikan di atas jaringan atau melalui saluran komunikasi digital. Sebuah paket berisi packet header yang berisi informasi mengenai protokol tersebut (informasi mengenai jenis, sumber, tujuan, atau informasi lainnya), data yang hendak ditransmisikan yang disebut dengan data payload, dan packet trailer yang bersifat opsional. Sebuah paket memiliki struktur yang dibentuk oleh protokol yang digunakannya. Ukuran setiap paket juga dapat bervariasi, tergantung struktur yang dibentuk oleh arsitektur jaringan yang digunakan. Paket jaringan juga dapat disebut datagram, frame, atau cell.

2. What device performs the role of a hub in a token-ring network ?

- a. MAU
- b. Router
- c. Switch
- d. Repeater

Jawaban : **A. MAU**

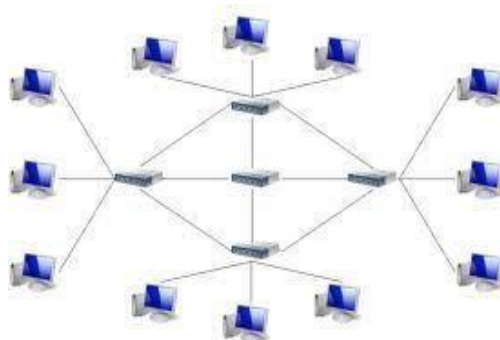
MAU (Media Access Unit) adalah alat untuk melampirkan beberapa stasiun jaringan dalam topologi star sebagai token-ring network, yang terhubung secara internal untuk menghubungkan stasiun tersebut ke dalam Logic Ring.

3. What is the topology if one central hubs connected to it, and each of those four hubs has four workstations attached ?

- a. A bus
- b. A ring
- c. A star
- d. An extended star

Jawaban : **D. An extended star**

Topologi Extended Star bisa didefinisikan adalah gabungan dari beberapa Topologi Star.



4. Which of the following is a reason that hubs are considered Layer 1 devices ?

- a. They deal only with bits
- b. They encode data as bits
- c. They control access to the shared media
- d. They perform parity checks on the bit stream

Jawaban : **A. They deal only with bits**

Alasan hub hanya dianggap sebagai perangkat pada layer 1 karena hub hanya bisa mengenali bit.

5. Which of the following statements regarding switches is correct ?

- a. Switches encapsulate segments into packets
- b. Switches regulate traffic based on Layer 1 addressing
- c. Switches designed for token ring networks are known as MAU's
- d. Switches combine the connectivity of a hub with the traffic regulation of a bridge

Jawaban : **D. Switches combine the connectivity of a hub with the traffic regulation of a bridge**

Switch-switch menggabungkan konektivitas dari hub dengan traffic yang ada pada bridge.

6. Which network device can make traffic forwarding decisions based on IP addressing ?

- a. Bridge
- b. Hub
- c. Router
- d. MAU

Jawaban : **C. Router**

Router adalah perangkat network yang digunakan untuk menghubungkan beberapa network, baik network yang sama maupun berbeda dari segi teknologinya seperti menghubungkan network yang menggunakan topologi Bus, Star dan Ring.

7. A 'networking cloud' symbol can be used to represent all of the following EXCEPT ?

- a. Devices at all seven layers of the OSI model
- b. A single device such as a WAN switch or router
- c. Another network, a collection of networks, or the entire internet
- d. A large group of details that are not pertinent to a situation, or description, at a given time

Jawaban : **B. A single device such as a WAN switch or router**

Networking cloud dapat disimbolkan sebagai alat yang bias digunakan dalam 7 lapis OSI model, jaringan lain, koleksi jaringan dan Sekelompok besar rincian yang tak sesuai dengan situasi, atau deskripsi, pada waktu tertentu.

8. Which function performed by a NIC is classified as a layer 2 activity ?

- a. Encapsulating data into segments
- b. Encording bits as electrical signals
- c. Using network addresses to direct data delivery
- d. Controlling a host's access to the network medium

Jawaban : **D. Controlling a host's access to the network medium**

Fungsi dari NIC di layer 2 adalah mengendalikan akses host ke media jaringan.