

MANAJEMEN JARINGAN

SNMP (*SIMPLE NETWORK MONITORING PROTOCOL*)



Nama : Arman Yuriana

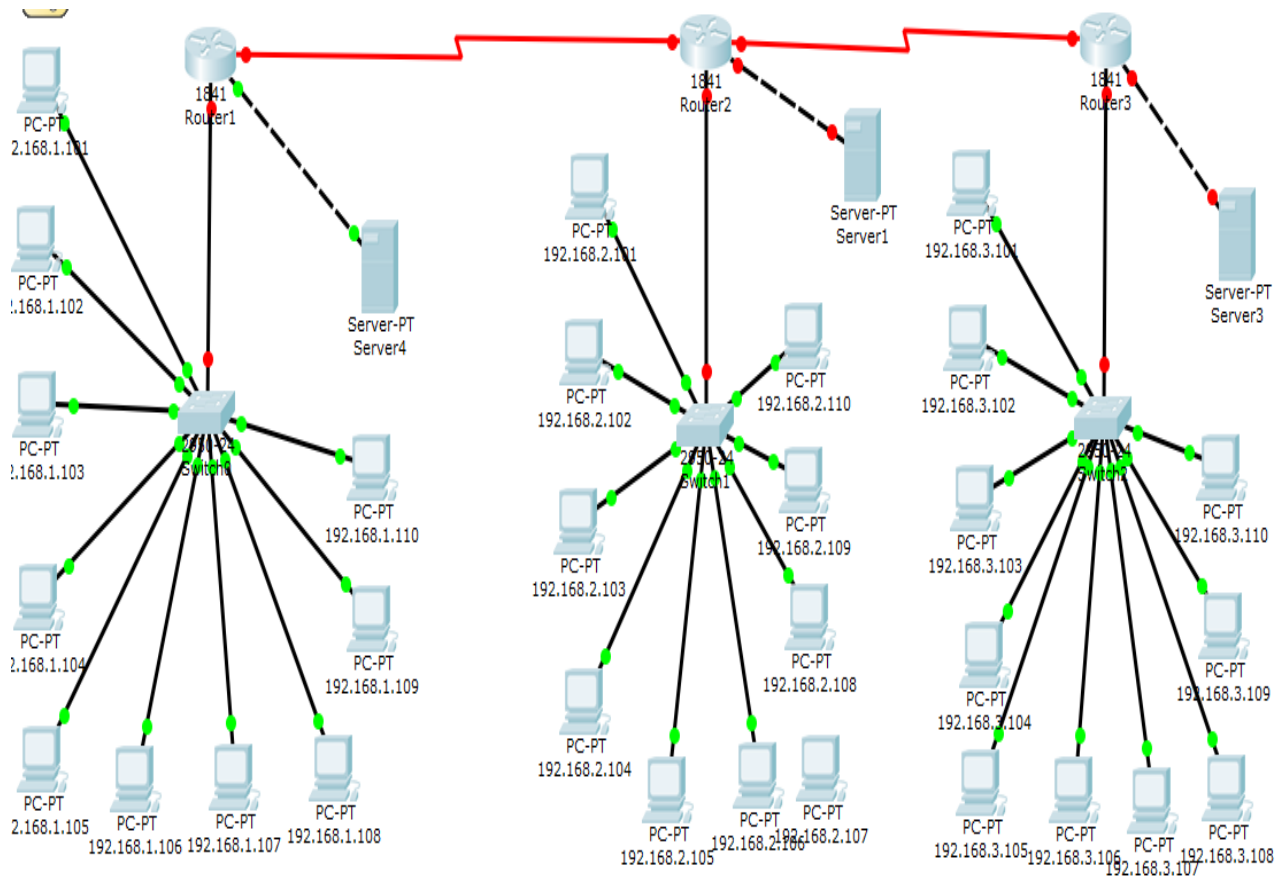
NIM : 0901181419029

JURUSAN SISTEM KOMPUTER

FAKULTAS ILMU KOMPUTER

UNIVERSITAS SRIWIJAYA

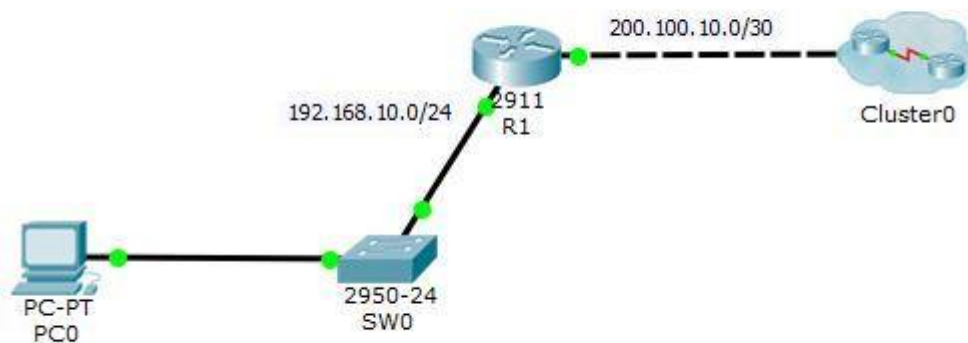
Konfigurasi SNMP pada Cisco Packet Tracer



Bagaimana cara mengkonfigurasi protokol SNMP pada Packet Tracer? Simple Network Management Protocol (SNMP) digunakan untuk monitoring dan manajemen jaringan. Ini terdiri dari 3 bagian, manajer SNMP, agen SNMP dan Management Information Base (MIB). Dalam Packet Tracer tidak banyak yang bisa Anda lakukan dengan SNMP tapi mungkin untuk memasang router atau switch sebagai agen SNMP dan menggunakan PC atau laptop sebagai browser MIB. Jadi walaupun Anda tidak dapat mengatur perangkat SNMP atau menginformasikannya masih merupakan alat belajar yang berharga untuk menunjukkan jenis informasi yang dapat diambil dan bahkan beberapa hal yang dapat diatur pada agen SNMP.

Bagaimana Mengkonfigurasi Protokol SNMP?

Sekarang, coba konfigurasi Protokol SNMP pada router Cisco dan gunakan PC sebagai Management Information Base MIB. Jadi download **Configure SNMP Protocol Lab** atau buat lab Anda sendiri di dalam Cisco Packet Tracer atau GNS3.



Konfigurasi Protokol SNMP Protocol

1. Aktifkan SNMP pada Router (R1)

Buka konsol **R1** dan konfigurasi Protokol SNMP dengan perintah router berikut. Sebelum mengkonfigurasi SNMP, Anda harus mengkonfigurasi konfigurasi dasar seperti, mengatur alamat IP dan konfigurasi perutean dasar.

R1> aktifkan

R1 # configure terminal

Masukkan perintah konfigurasi, satu per baris. Akhiri dengan CNTL / Z.

R1 (config) # komunitas snmp-server R1 ro

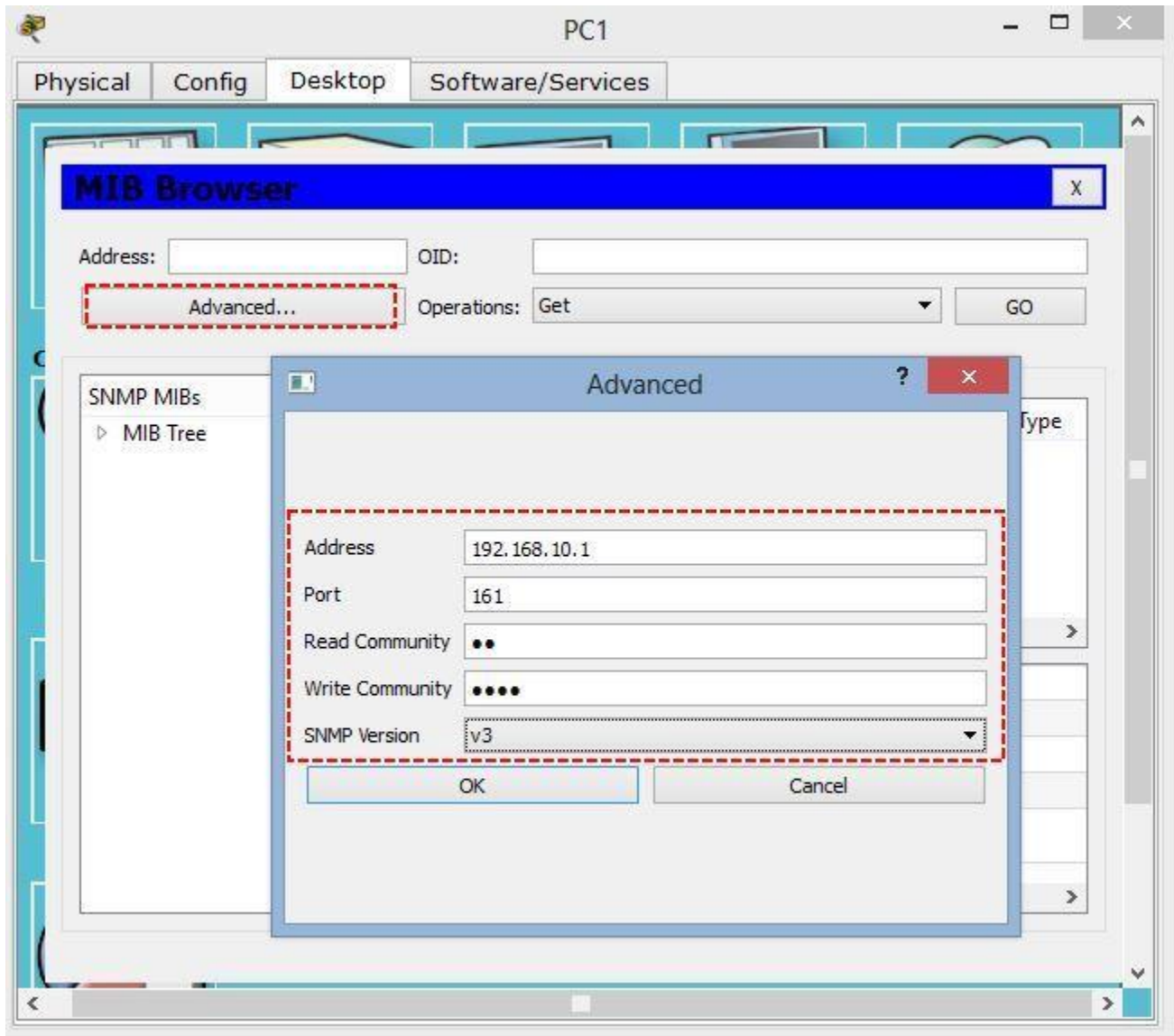
R1 (config) # komunitas snmp-server R1rw rw

R1 (config) #

2. Menguji SNMP dari PC

OK, SNMP telah dikonfigurasi pada router R1. Sekarang cobalah untuk mengujinya dari PC1 menggunakan MIB Browser.

Klik **PC1** dan klik tab **Desktop** , lalu buka **MIB Browser**.



Basis Informasi Manajemen SNMP

Pada halaman browser MIB yang dibuka, klik tab **Advanced** untuk membuka halaman **Advanced**.

Masukkan informasi seperti screenshot atau tabel di bawah ini.

Alamat : 192.168.10.1. Ini adalah alamat IP R1.

Baca Komunitas : R1. Ini telah diambil dari baca saja nama komunitas (**ro**).

Write Community : R1rw, ini adalah nama komunitas baca tulis (**rw**).

Dari **Versi SNMP**, pilih V3 dan klik **OK**.