

KOMUNIKASI DATA DAN JARINGAN KOMPUTER

**ANALISIS IP/DOMAIN 2 SERVER INDONESIA DAN 2 SERVER LUAR
NEGERI**



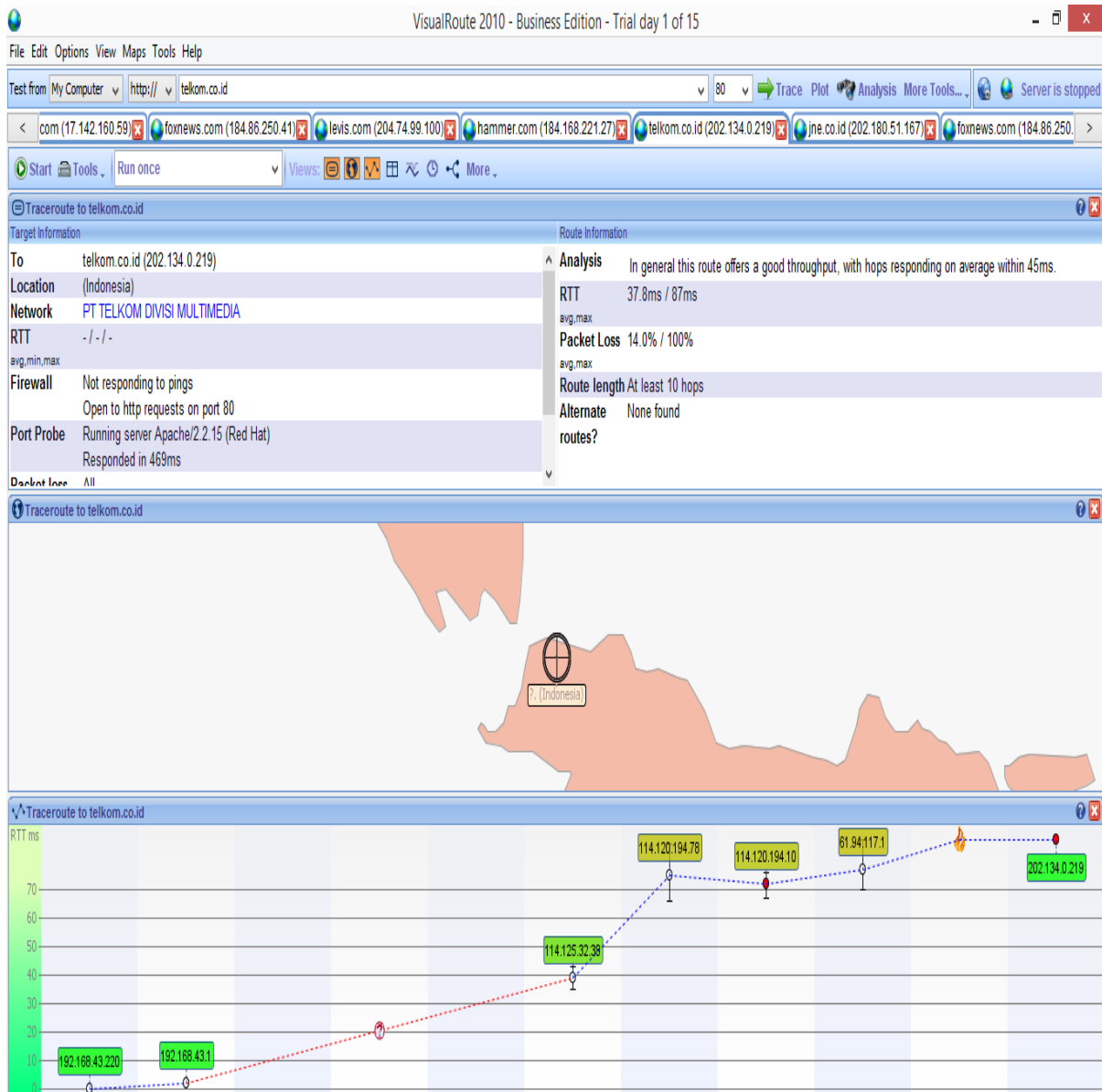
Disusun Oleh :

Nama : Muhammad Fahri Ramadhan

NIM : 09031181520122

**SISTEM INFORMASI
FAKULTAS ILMU KOMPUTER
UNIVERSITAS SRIWIJAYA**

1. Telkom.co.id



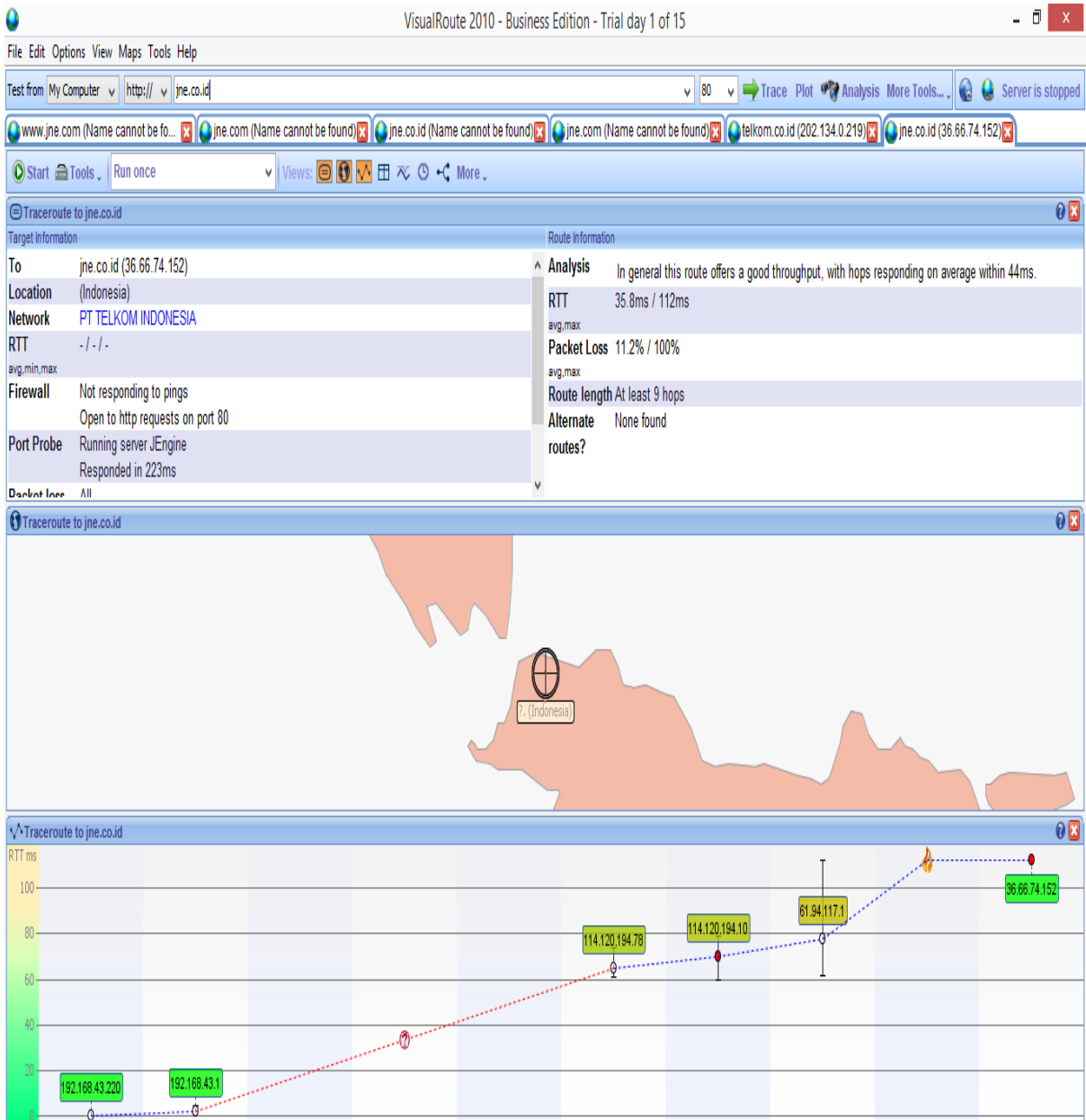
Hops	Loss	IP	Name	Location	Tzone	Avg ms	Max ms	Min ms	Network
0	0	192.168.43.220	ASUS	-	-	0.0	0	0	Local Network
1	0	192.168.43.1	192.168.43.1	-	-	2	1	3	Local Network
2	0	114.120.194.78	114.120.194.78	Indonesia	-	59.0	52	65	iPv4 address block not managed by the RIPE NCC
3	73	114.120.194.10	114.120.194.10	indonesia	-	62.0	49	88	iPv4 address block not managed by the RIPE NCC
4	0	61.94.117.1	61.94.117.1	Indonesia	-	65.0	52	106	PT Telekomunikasi Indonesia
5	100	202.134.0.219	Telkom.co.id 202.134.0.219	indonesia	-	43.0	40	49	PT TELKOM DEVISI MULTIMEDIA

Analisis

Jadi, hasil analisisnya yaitu rute ini memiliki proses yang baik. Jumlah hop dalam jaringan berjumlah 10 hop namun 2 hop dalam jaringan tersebut tidak stabil atau request timeout sehingga total hop yang dilewati sebanyak 8hop.

Dalam jaringan '[Jaringan www.telkom.co.id 202.134.0.219]' terasa lebih lambat daripada yang lain karena pada jaringan tersebut memiliki rata-rata 65 ms yang merupakan rata-rata jaringan paling lama diantara jaringan yang lain pada hop tersebut.

2. JNE.co.id



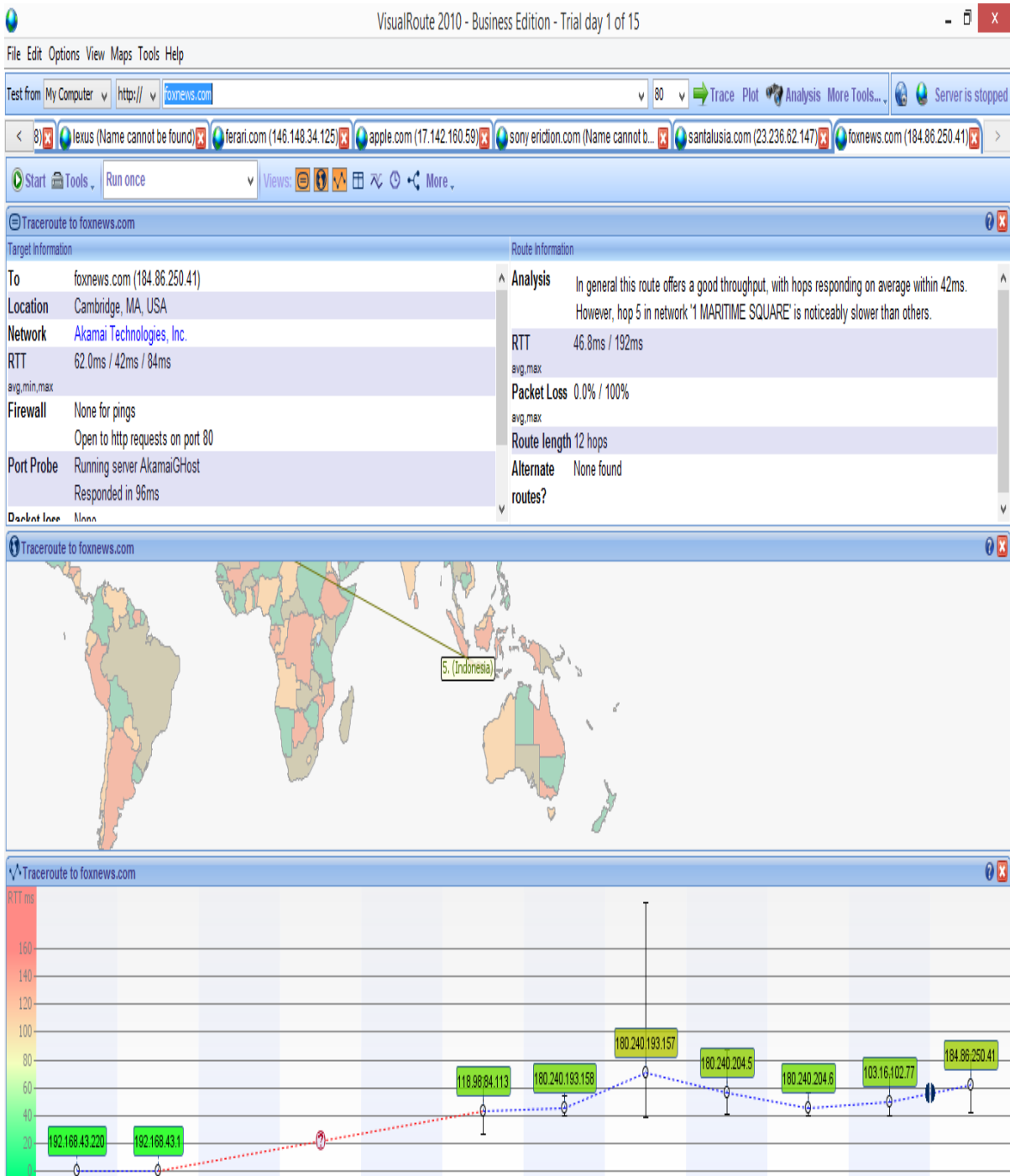
Hops	Loss	IP	Name	Location	Tzone	Avg ms	Max ms	Min ms	Network
0	0	192.168.43.220	ASUS	-	-	0.0	0	0	Local Network
1	0	192.168.43.1	192.168.43.1	-	-	2	2	5	Local Network
2	0	114.120.194.78	114.120.194.78	Indonesia	-	65.0	61	74	iPv4 address block not managed by the RIPE NCC
3	45	114.120.194.10	114.120.194.10	indonesia	-	70.0	79	60	iPv4 address block not managed by the RIPE NCC
4	0	61.94.117.1	61.94.117.1	Indonesia	-	78.0	62	112	PT Telekomunikasi Indonesia
5	100	36.66.74.152	Jne.co.id 36.66.74.152	indonesia	-	-	-	-	PT TELKOM DEVISI MULTIMEDIA

Analisis

Jadi, hasil analisisnya yaitu rute ini memiliki proses yang baik. Jumlah hop dalam jaringan berjumlah 14 hop namun 2 hop dalam jaringan tersebut tidak stabil atau request timeout sehingga total hop yang dilewati sebanyak 12hop.

Dalam jaringan '[Jaringan www.jne.co.id 36.66.74.152]' terasa lebih lambat daripada yang lain karena pada jaringan tersebut memiliki rata-rata 78 ms yang merupakan rata-rata jaringan paling lama diantara jaringan yang lain pada hop tersebut.

3. Foxnews.com



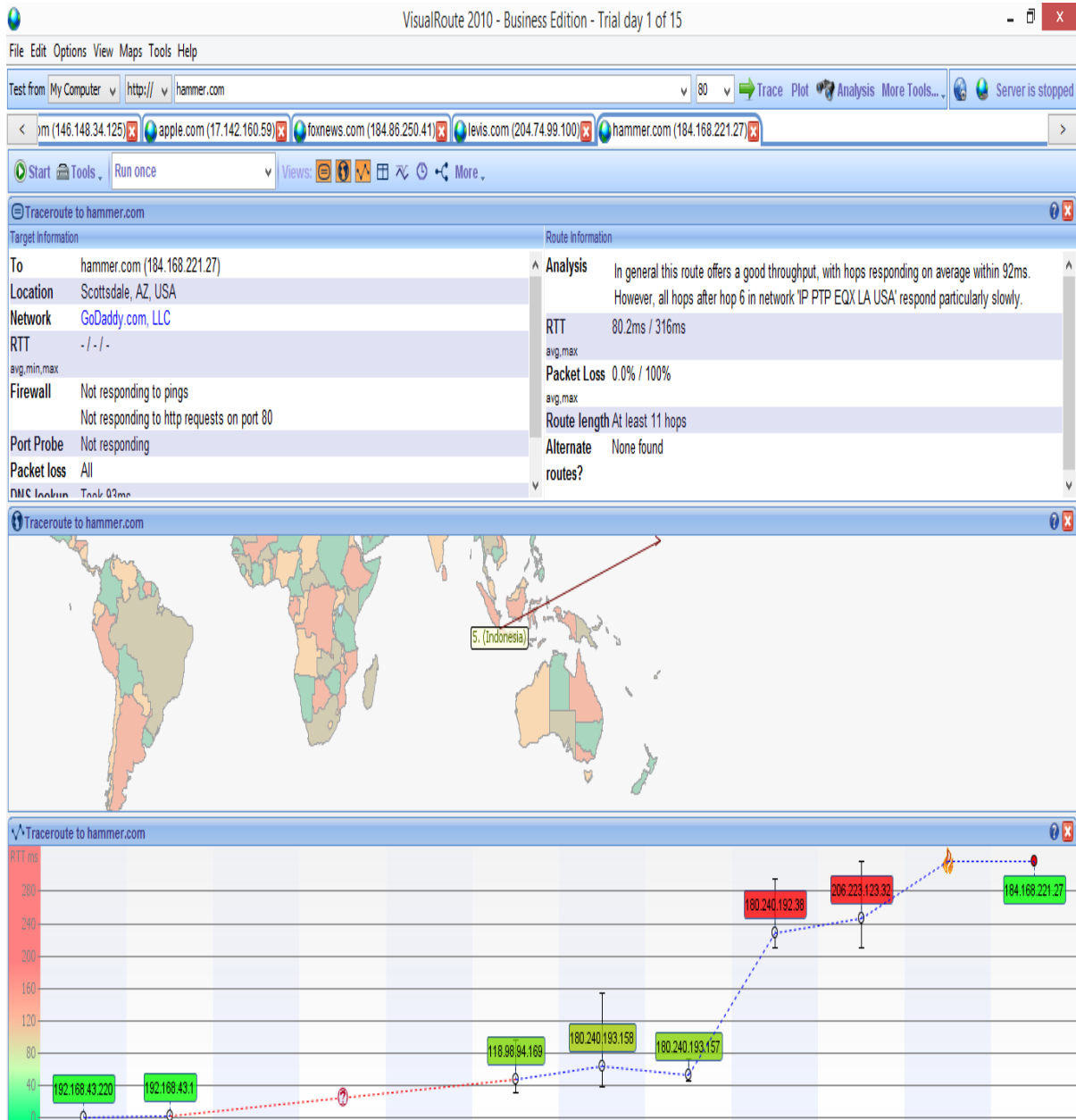
Hops	Loss	IP	Name	Location	Tzone	Avg ms	Max ms	Min ms	Network
0	0	192.168.43.220	ASUS	-	-	0.0	0	0	Local Network
1	0	192.168.43.1	192.168.43.1	-	-	2	2	5	Local Network
2	0	118.98.84.113	114.120.194.78	Indonesia	-	65.0	61	74	iPv4 address block not managed by the RIPE NCC
3	0	180.240.193.158	180.240.193.158	singapore	-	46.0	40	54	1 MARITIME SQUARE
4	0	180.240.193.157	180.240.193.157	singapore	-	71.0	39	192	1 MARITIME SQUARE
5	0	180.240.204.5	180.240.204.5	singapore	-	57	41	87	1 MARITIME SQUARE
6	0	180.240.204.6	180.240.204.6	singapore	-	45.0	40	56	1 MARITIME SQUARE
7	0	103.16.102.77	103.16.102.77	Singapore	-	50	40	70	iPv4 address block not managed by the RIPE NCC
8	0	184.86.250.41	Foxnews.com 184.86.250.41	cambridge	-	62.0	42	84	Akamai technologies, inc

Analisis

Jadi, hasil analisisnya yaitu rute ini memiliki proses yang baik. Jumlah hop dalam jaringan berjumlah 12 hop namun 1 hop dalam jaringan tersebut tidak stabil atau request timeout sehingga total hop yang dilewati sebanyak 11 hop.

Dalam jaringan '[Jaringan www.foxnews.co.id 184.86.250.41]' terasa lebih lambat daripada yang lain karena pada jaringan tersebut memiliki rata-rata 71 ms yang merupakan rata-rata jaringan paling lama diantara jaringan yang lain pada hop tersebut.

4. Hammer.com



Hop yang terdapat source to destination ada 8hop yaitu:

Hops	Loss	IP	Name	Location	Tzone	Avg ms	Max ms	Min ms	Network
0	0	192.168.43.220	ASUS	-	-	0.0	0	0	Local Network
1	0	192.168.43.1	192.168.43.1	-	-	2	2	5	Local Network
2	0	118.98.94169	114.120.194.78	Indonesia	-	65.0	61	74	iPv4 address block not managed by th RIPE NCC
3	0	180.240.193.158	180.240.193.158	singapore	-	64.0	39	155	1 MARITIME SQUARE
4	0	180.240.193.157	180.240.193.157	singapore	-	53.0	46	73	1 MARITIME SQUARE
5	0	180.240.192.38	180.240.192.38	indonesia	-	229.0	211	295	IP PTP EQX LA USA
6	0	206.223.123.32	206.223.123.32	Redwood city, USA	-	246.0	211	316	1 MARITIME SQUARE
7	100	184.168.221.27	Hammer.com	USA, scotsdale	-	-	-	-	Godaddy.com

Analisis

Jadi, hasil analisisnya yaitu rute ini memiliki proses yang baik. Jumlah hop dalam jaringan berjumlah 11 hop namun 2 hop dalam jaringan tersebut tidak stabil atau request timeout sehingga total hop yang dilewati sebanyak 9hop.

Dalam jaringan '[Jaringan www.hammer.com 184.86.250.41]' terasa lebih lambat daripada yang lain karena pada jaringan tersebut memiliki rata-rata 246 ms yang merupakan rata-rata jaringan paling lama diantara jaringan yang lain pada hop tersebut.