

KOMUNIKASI DATA DAN JARINGAN KOMPUTER

ANALISIS IP ATAU DOMAIN

(2 SERVER INDONESIA DAN 2 SERVER LUAR NEGERI)



Disusun Oleh :

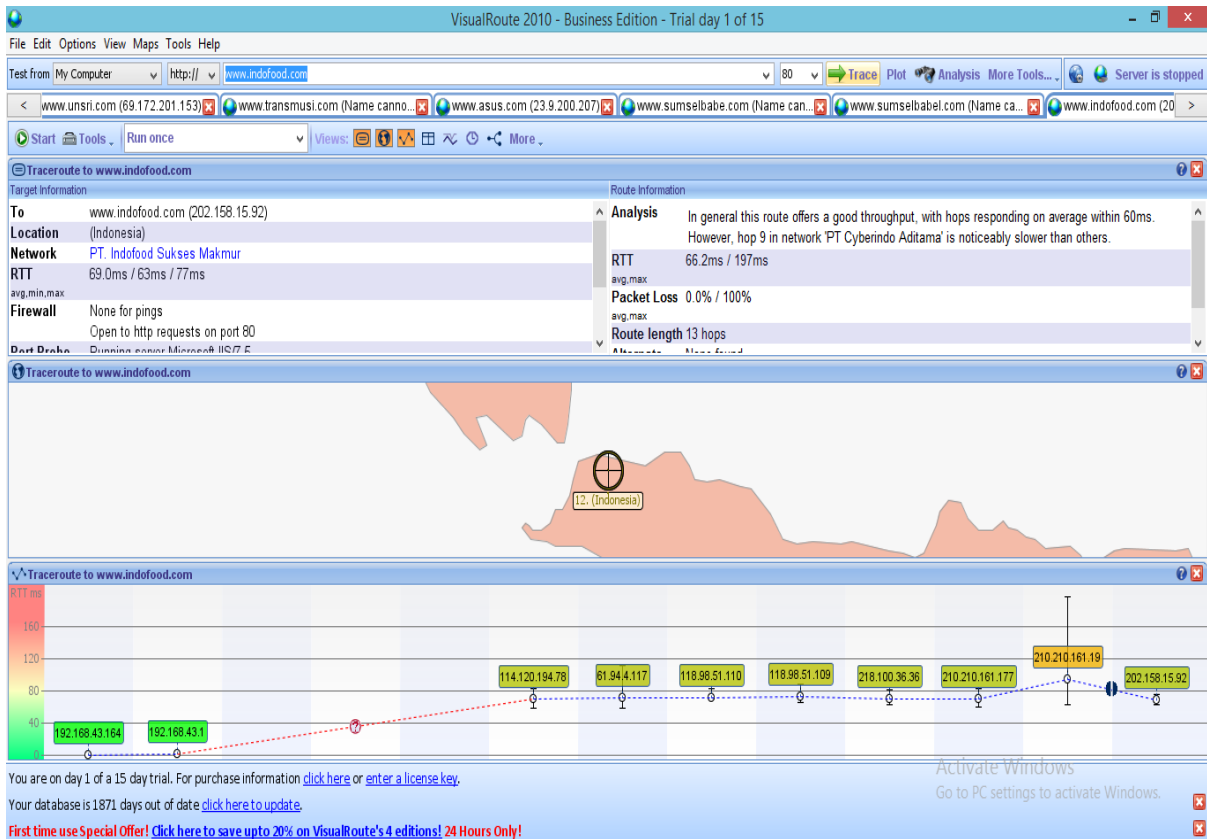
Nama : Falah Ariqoh

NIM : 09031181520014

**SISTEM INFORMASI
FAKULTAS ILMU KOMPUTER
UNIVERSITAS SRIWIJAYA**

1. Situs Web : www.indofood.com (202.158.15.92)

Location : Indonesia



Hop	Loss	IP	Name	Location	T zone	Avg ms	Max ms	Min ms	Network
0	0	192.168.43.164	Asus	-	-	0.0	0	0	Local Network
1	0	192.168.43.1	192.168.43.1	-	-	2.0	3	2	Local Network
2	0	114.120.194.78	114.120.194.78	Indonesia	-	71.0	84	59	iPv4 address block not managed by the RIPE NCC
3	0	61.94.4.117	61.94.4.117	Indonesia	-	72.0	112	59	PT. TELKOM INDONESIA
4	0	118.98.51.110	118.98.51.110	Indonesia	-	72.0	83	70	iPv4 address block not managed by the RIPE NCC
5	0	118.98.51.109	118.98.51.109	Indonesia	-	74.0	89	66	iPv4 address block not managed by the RIPE NCC

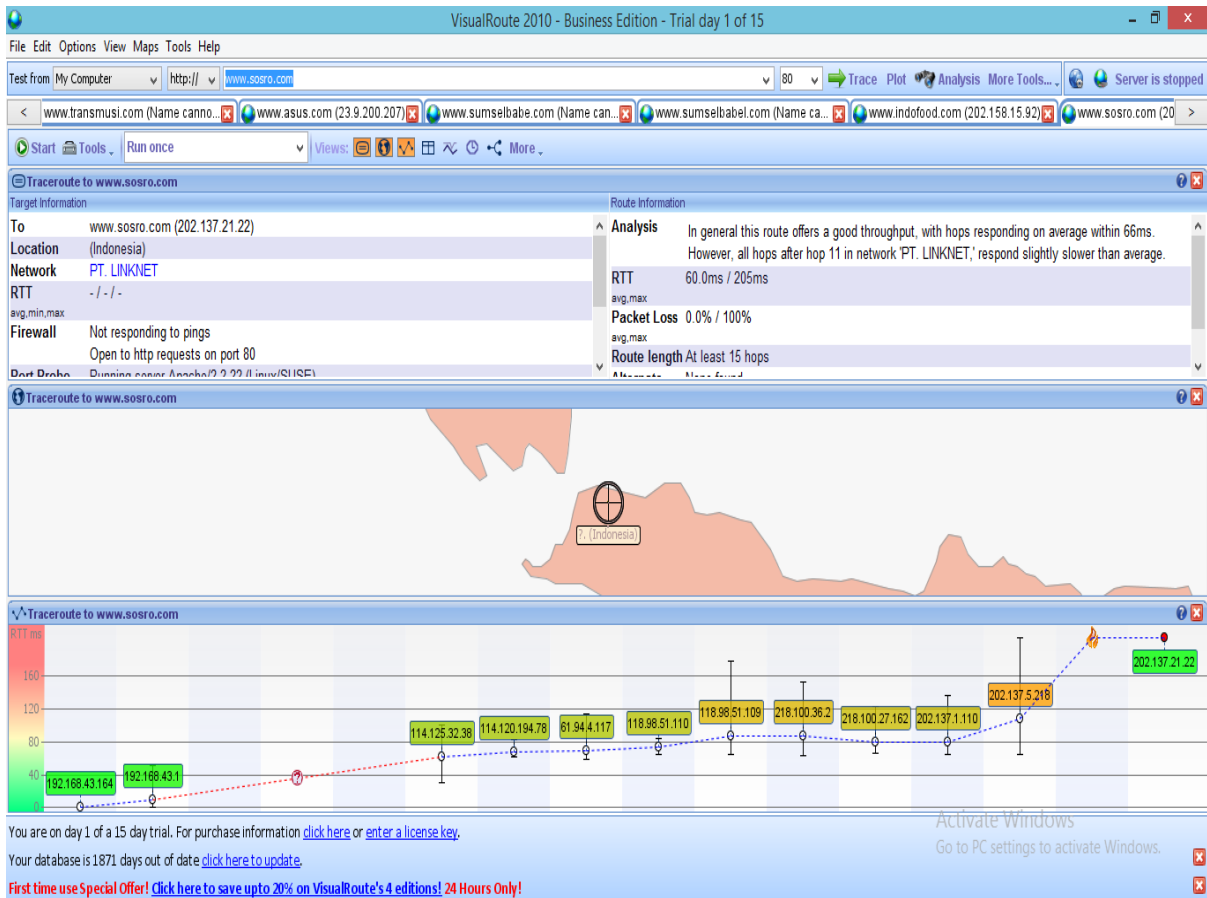
6	0	218.100.36.36	218.100.36.36	Indonesia	-	71.0	82	63	Open IXP, Internet Exchange Point, Indonesia
7	0	210.210.151.177	210.210.151.177	Indonesia	-	70.0	84	61	PT. Cyberindo Aditama
8	0	210.210.161.19	210.210.161.19	Indonesia	-	95.0	197	63	PT. Cyberindo Aditama
9	0	202.158.15.92	www.indofood.com 202.158.15.92	Indonesia	-	69.0	77	63	PT. Indofood Sukses Makmur

Jadi, hasil analisisnya yaitu rute ini memiliki proses yang baik. Jumlah hop dalam jaringan berjumlah 13 hop namun 3 hop dalam jaringan tersebut tidak stabil atau request timeout sehingga total hop yang dilewati sebanyak 10 hop.

Dalam jaringan '[Jaringan www.indofood.com 202.158.15.928]' terasa lebih lambat daripada yang lain karena pada jaringan tersebut memiliki rata-rata 95.0 ms yang merupakan rata-rata jaringan paling lama diantara jaringan yang lain pada hop tersebut.

2. Situs Web : www.sosro.com (202.137.21.22)

Location : Indonesia



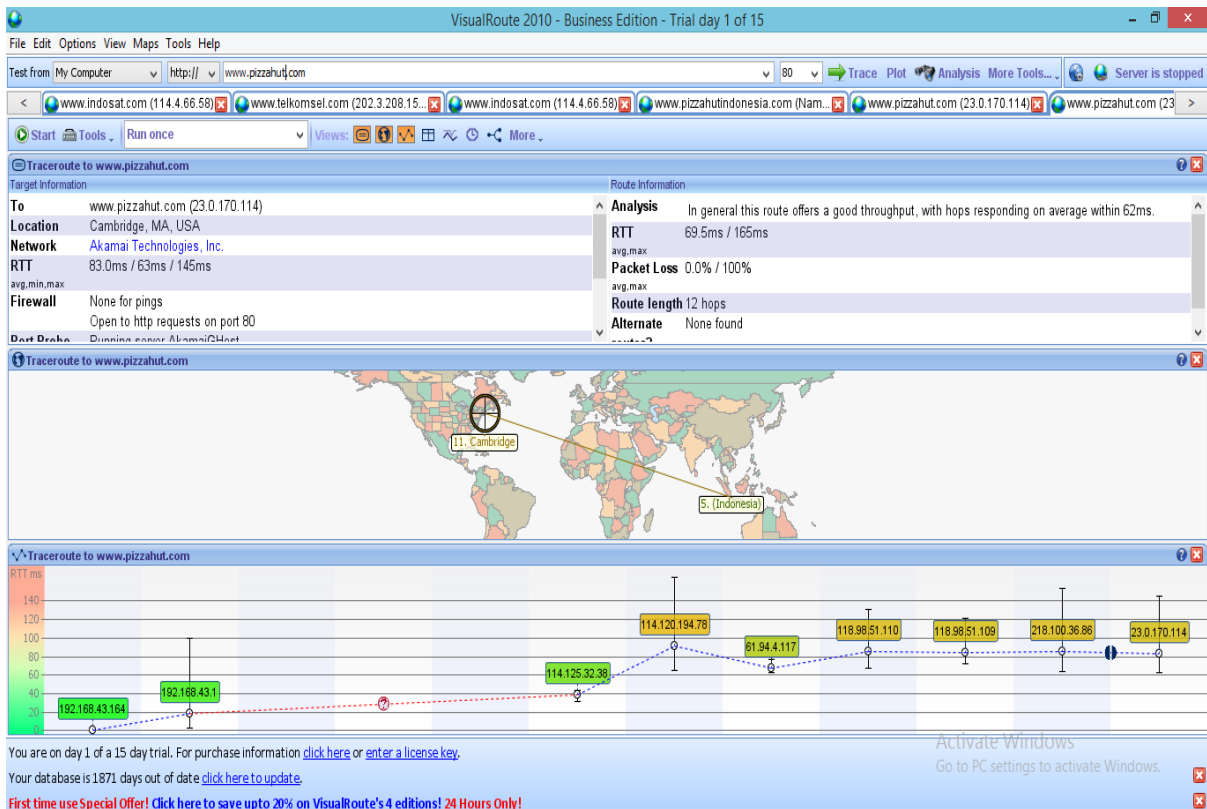
Hop	Loss	IP	Name	Location	T zone	Avg ms	Max ms	Min ms	Network
0	0	192.168.43.164	Asus	-	-	0.0	0	0	Local Network
1	0	192.168.43.1	192.168.43.1	-	-	10.0	51	1	Local Network
2	0	114.125.32.38	114.125.32.38	Indonesia	-	61.0	101	31	iPv4 address block not managed by the RIPE NCC
3	0	144.120.194.78	144.120.194.78	Indonesia	-	67.0	82	62	iPv4 address block not managed by the RIPE NCC
4	0	61.94.4.117	61.94.4.117	Indonesia	-	69.0	113	58	PT. TELKOM INDONESIA
5	0	118.98.51.110	118.98.51.110	Indonesia	-	73.0	84	65	iPv4 address block not managed by the

									RIPE NCC
6	0	118.98.51.109	118.98.51.109	Indonesia	-	87.0	177	65	iPv4 address block not managed by the RIPE NCC
7	0	218.100.36.2	218.100.36.2	Indonesia	-	87.0	152	63	Open IXP, Internet Exchange Point, Indonesia
8	0	218.100.27.162	218.100.27.162	Indonesia	-	80.0	123	66	Open IXP, Internet Exchange Point, Indonesia
9	0	202.137.1.110	202.137.1.110	Indonesia	-	80.0	136	64	Dial-up IP Pool & Infrastructure for POP Cilegon
10	0	202.137.5.218	202.137.5.218	Indonesia	-	107.0	205	64	PT. LINKNET
11	100	202.137.21.22	www.sosro.com 202.137.21.22	Indonesia	-	-	-	-	PT. LINKNET

Jadi, hasil analisisnya yaitu rute ini memiliki proses yang baik. Jumlah hop dalam jaringan berjumlah 15 hop namun 3 hop dalam jaringan tersebut tidak stabil atau request timeout sehingga total hop yang dilewati sebanyak 12 hop.

Dalam jaringan '[Jaringan www.sosro.com 202.137.21.22]' terasa lebih lambat daripada yang lain karena pada jaringan tersebut memiliki rata-rata 107.0 ms yang merupakan rata-rata jaringan paling lama diantara jaringan yang lain pada hop tersebut.

3. Situs Web : www.pizzahut.com (23.0.170.114)
 Location : Cambridge, MA, USA



Hop	Loss	IP	Name	Location	T zone	Avg ms	Max ms	Min ms	Network
-----	------	----	------	----------	--------	--------	--------	--------	---------

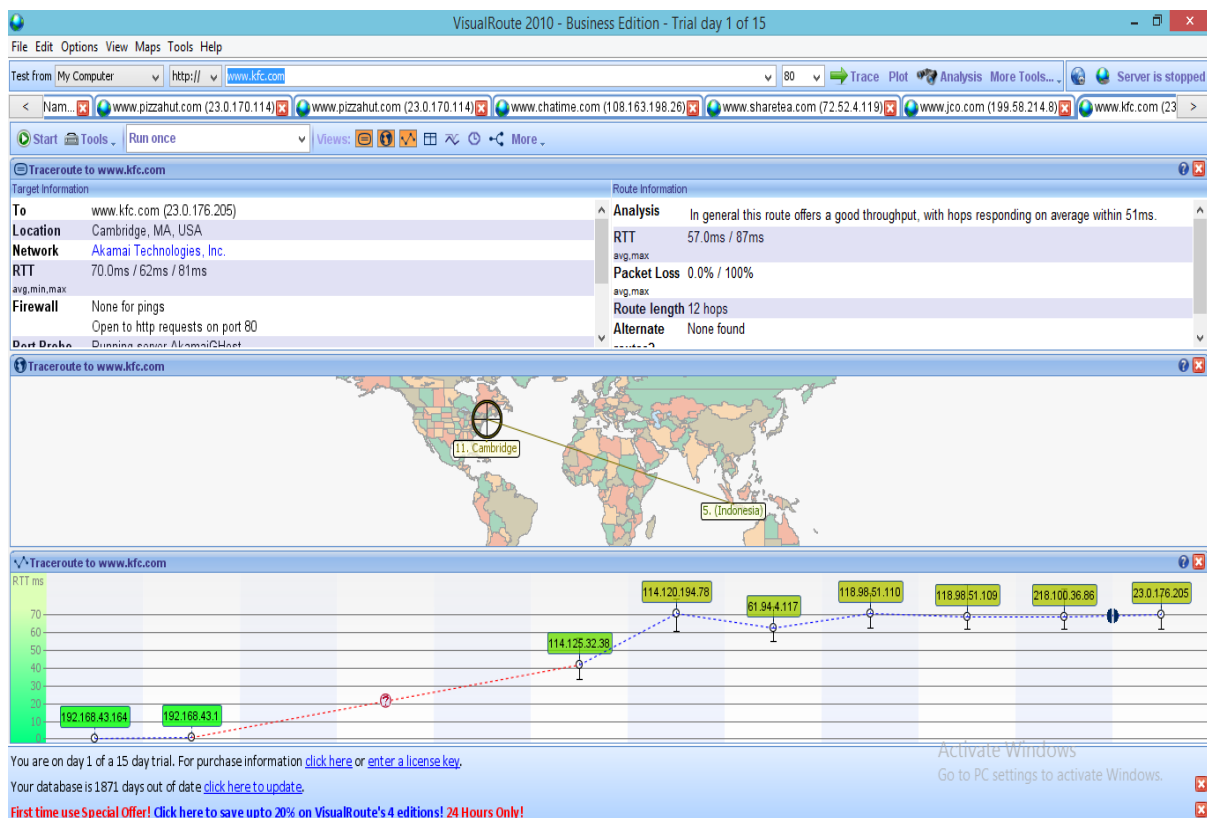
0	0	192.168.43.164	Asus	-	-	0.0	0	0	Local Network
1	0	192.168.43.1	192.168.43.1	-	-	19.0	100	3	Local Network
2	0	114.125.32.38	114.125.32.38	Indonesia	-	39.0	44	32	iIPv4 address block not managed by the RIPE NCC
3	0	114.120.194.78	114.120.194.78	Indonesia	-	91.0	165	65	iIPv4 address block not managed by the RIPE NCC
4	0	61.94.4.117	61.94.4.117	Indonesia	-	68.0	77	63	PT. TELKOM INDONESIA
5	0	118.98.51.110	118.98.51.110	Indonesia	-	86.0	131	67	iIPv4 address block not managed by the RIPE NCC
6	0	118.98.51.109	118.98.51.109	-	-	84.0	121	72	iIPv4 address block not managed by the RIPE NCC
7	0	218.100.36.86	218.100.36.86	Indonesia	-	86.0	154	64	OpenIXP, Internet Exchange Point, Indonesia
8	0	23.0.170.114	www.pizzahut.com 23.0.170.114	Cambridge, MA, USA	-	83.0	145	63	Akamai Technologies, Inc

Jadi, hasil analisisnya yaitu rute ini memiliki proses yang baik. Jumlah hop dalam jaringan berjumlah 12 hop namun 3 hop dalam jaringan tersebut tidak stabil atau request timeout sehingga total hop yang dilewati sebanyak 9 hop.

Dalam jaringan '[Jaringan www.pizzahut.com 23.0.170.114]' terasa lebih lambat daripada yang lain karena pada jaringan tersebut memiliki rata-rata 91.0 ms yang merupakan rata-rata jaringan paling lama diantara jaringan yang lain pada hop tersebut.

4. Situs Web : www.kfc.com (27.0.176.205)

Location : Cambridge, MA, USA



Hop	Loss	IP	Name	Location	T Zone	Avg ms	Max ms	Min ms	Network
0	0	192.168.43.164	Asus	-	-	0.0	0	0	Local Network

1	0	192.168.43.1	192.168.43.1	-	-	1.0	1	1	Local Network
2	0	114.125.32.38	114.125.32.38	Indonesia	-	42.0	57	34	iPv4 address block not managed by the RIPE NCC
3	0	114.120.194.78	114.120.194.78	Indonesia	-	71.0	79	61	iPv4 address block not managed by the RIPE NCC
4	0	61.94.4.117	61.94.4.117	Indonesia	-	63.0	75	55	PT. TELKOM INDONESIA
5	0	118.98.51.110	180.240.190.102	Indonesia	-	71.0	82	63	iPv4 address block not managed by the RIPE NCC
6	0	118.98.51.100	118.98.51.100	Indonesia	-	69.0	87	62	iPv4 address block not managed by the RIPE NCC
7	0	218.100.36.86	218.100.36.86	Indonesia	-	69.0	85	62	Open IXP, Internet Exchange Point, Indonesia
8	0	23.0.176.205	www.kfc.com 23.0.176.205	Cambridge , MA, USA	-	70.0	81	62	Akamai Technologies, Inc

Jadi, hasil analisisnya yaitu rute ini memiliki proses yang baik. Jumlah hop dalam jaringan berjumlah 12 hop namun 3 hop dalam jaringan tersebut tidak stabil atau request timeout sehingga total hop yang dilewati sebanyak 9 hop.

Dalam jaringan '[Jaringan www.kfc.com 23.0.176.205]' terasa lebih lambat daripada yang lain karena pada jaringan tersebut memiliki rata-rata 71.0 ms yang merupakan rata-rata jaringan paling lama diantara jaringan yang lain pada hop tersebut.