

KOMUNIKASI DATA DAN JARINGAN KOMPUTER

ANALISIS IP ATAU DOMAIN

(2 SERVER INDONESIA DAN 2 SERVER LUAR NEGERI)



Disusun Oleh :

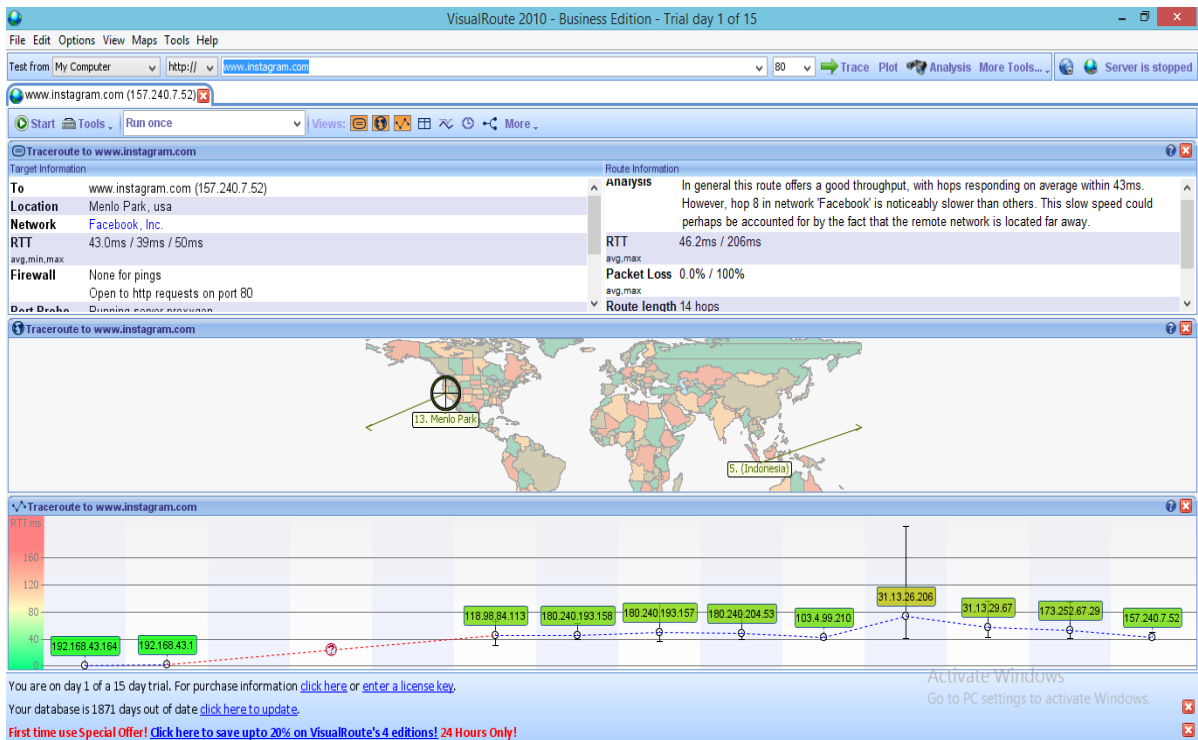
Nama : Nia Mardina

NIM : 09031181520020

**SISTEM INFORMASI
FAKULTAS ILMU KOMPUTER
UNIVERSITAS SRIWIJAYA**

1. Situs Web : www.instagram.com (157.240.7.52)

Location : Menlo Park, usa



Hop	Loss	IP	Name	Location	T zone	Avg ms	Max ms	Min ms	Network
0	0	192.168.43.164	Asus	-	-	0.0	0	0	Local Network
1	0	192.168.43.1	192.168.43.1	-	-	2.0	3	1	Local Network
2	0	118.98.84.113	118.98.84.113	Indonesia	-	46.0	67	31	iPv4 address block not managed by the RIPE NCC
3	0	180.240.193.158	180.240.193.158	Singapore	-	46.0	63	39	1 MARITIME SQUARE
4	0	180.240.193.157	180.240.193.157	Singapore	-	50.0	93	36	1 MARITIME SQUARE
5	0	180.240.204.53	180.240.204.53	Singapore	-	49.0	77	40	1 MARITIME SQUARE
6	0	103.4.99.210	103.4.99.210	-	-	42.0	43	40	iPv4 address block not managed by the RIPE NCC
7	0	31.13.26.206	31.13.26.206	Ireland	-	74.0	206	41	Facebook
8	0	31.13.29.67	31.13.29.67	Ireland	-	58.0	97	42	Facebook

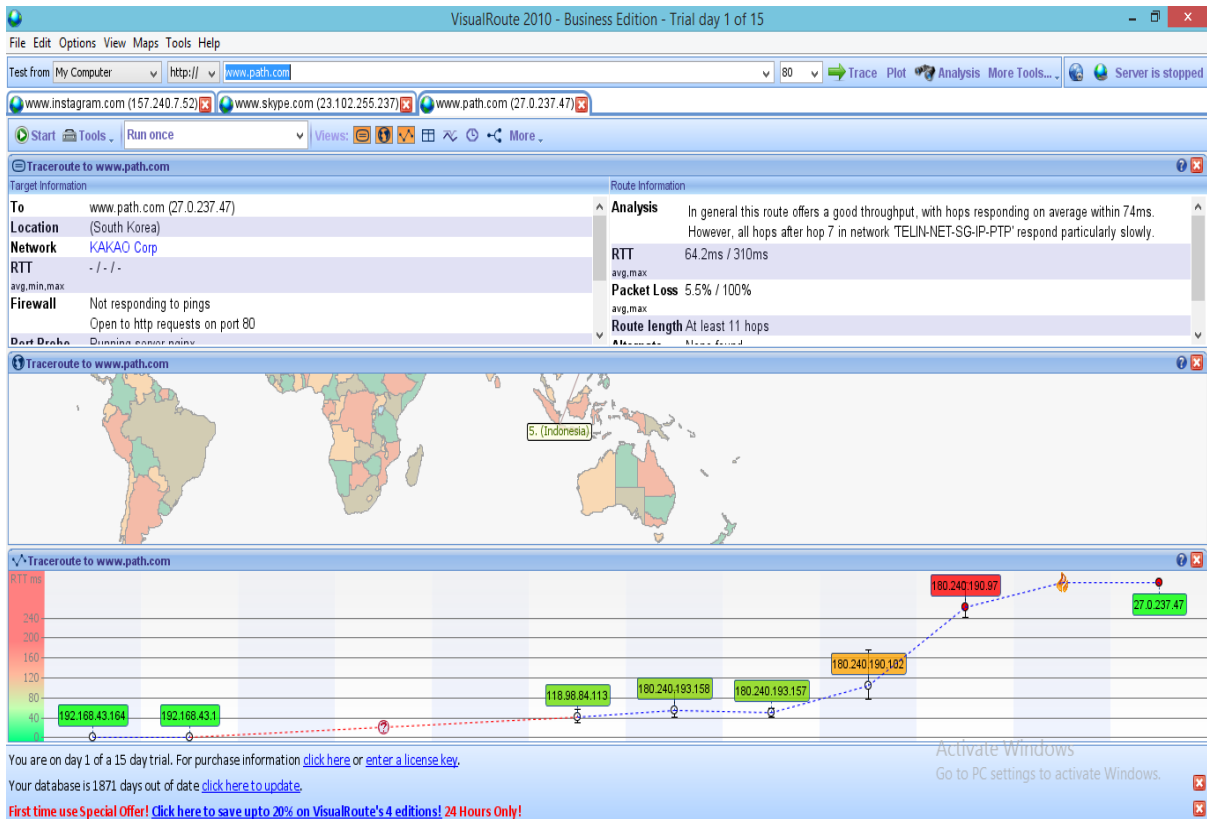
9	0	173.252.67.29	173.252.67.29	Menlo Park, USA	-	53.0	95	41	Facebook,Inc
10	0	157.240.7.52	www.instagram.com 157.240.7.52	Menlo Park, USA	-	43.0	50	39	Facebook,Inc

Jadi, hasil analisisnya yaitu rute ini memiliki proses yang baik. Jumlah hop dalam jaringan berjumlah 14 hop namun 3 hop dalam jaringan tersebut tidak stabil atau request timeout sehingga total hop yang dilewati sebanyak 11 hop.

Dalam jaringan '[Jaringan www.instagram.com 157.240.7.52]' terasa lebih lambat daripada yang lain karena pada jaringan tersebut memiliki rata-rata 74.0 ms yang merupakan rata-rata jaringan paling lama diantara jaringan yang lain pada hop tersebut.

2. Situs Web : www.path.com (27.0.237.47)

Location : South Korea



Hop	Loss	IP	Name	Location	T Zone	Avg ms	Max ms	Min ms	Network
0	0	192.168.43.164	Asus	-	-	0.0	0	0	Local Network
1	0	192.168.43.1	192.168.43.1	-	-	1.0	3	1	Local Network
2	0	118.98.84.113	118.98.84.113	Indonesia	-	42.0	57	30	IPv4 address block not managed by the RIPE NCC
3	0	180.240.193.158	180.240.193.158	Singapore	-	54.0	95	42	1 MARITIME SQUARE
4	0	180.240.193.157	180.240.193.157	Singapore	-	50.0	59	41	1 MARITIME SQUARE
5	0	180.240.190.102	180.240.190.102	Singapore	-	105.0	177	77	TELIN-NET-SG-IP-PTP
6	33	180.240.190.97	180.240.190.97	Singapore	-	262.0	310	241	TELIN-NET-SG-IP-PTP
7	100	27.0.237.47	www.path.com	South	-	-	-	-	KAKAO Corp

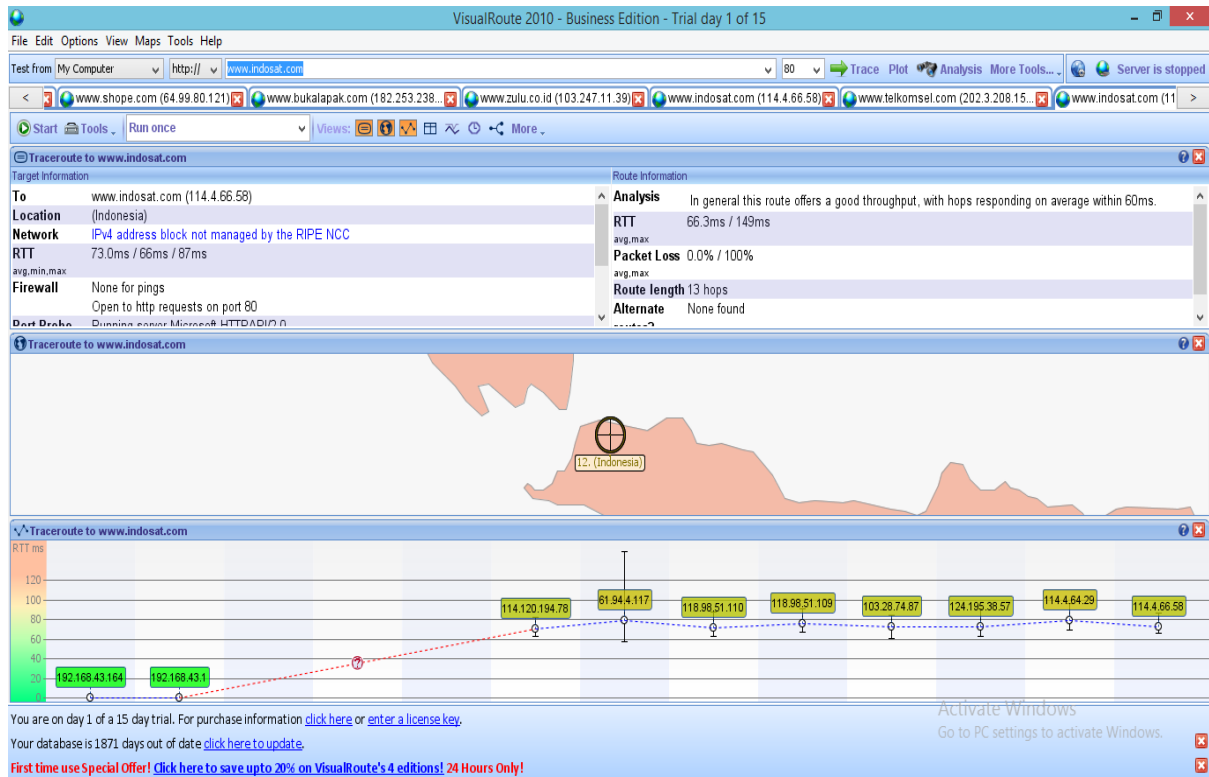
			27.0.237.47	Korea					
--	--	--	-------------	-------	--	--	--	--	--

Jadi, hasil analisisnya yaitu rute ini memiliki proses yang baik. Jumlah hop dalam jaringan berjumlah 11 hop namun 3 hop dalam jaringan tersebut tidak stabil atau request timeout sehingga total hop yang dilewati sebanyak 8 hop.

Dalam jaringan '[Jaringan www.path.com 27.0.237.47]' terasa lebih lambat daripada yang lain karena pada jaringan tersebut memiliki rata-rata 262.0 ms yang merupakan rata-rata jaringan paling lama diantara jaringan yang lain pada hop tersebut.

3. Situs Web : www.indosat.com (114.4.66.58)

Location : Indonesia



Hop	Loss	IP	Name	Location	T zone	Avg ms	Max ms	Min ms	Network
0	0	192.168.43.164	Asus	-	-	0.0	0	0	Local Network
1	0	192.168.43.1	192.168.43.1	-	-	1.0	2	1	Local Network
2	0	114.120.194.78	114.120.194.78	Indonesia	-	71.0	83	63	iPv4 address block not managed by the RIPE NCC
3	0	61.94.4.117	61.94.4.117	Indonesia	-	79.0	149	58	PT. TELKOM INDONESIA
4	0	118.98.51.110	118.98.51.110	Indonesia	-	72.0	88	63	iPv4 address block not managed by the RIPE NCC
5	0	118.98.51.109	118.98.51.109	Indonesia	-	76.0	91	67	iPv4 address block not managed by the RIPE NCC
6	0	103.28.74.87	103.28.74.87	Indonesia	-	73.0	85	61	iPv4 address block not managed by the

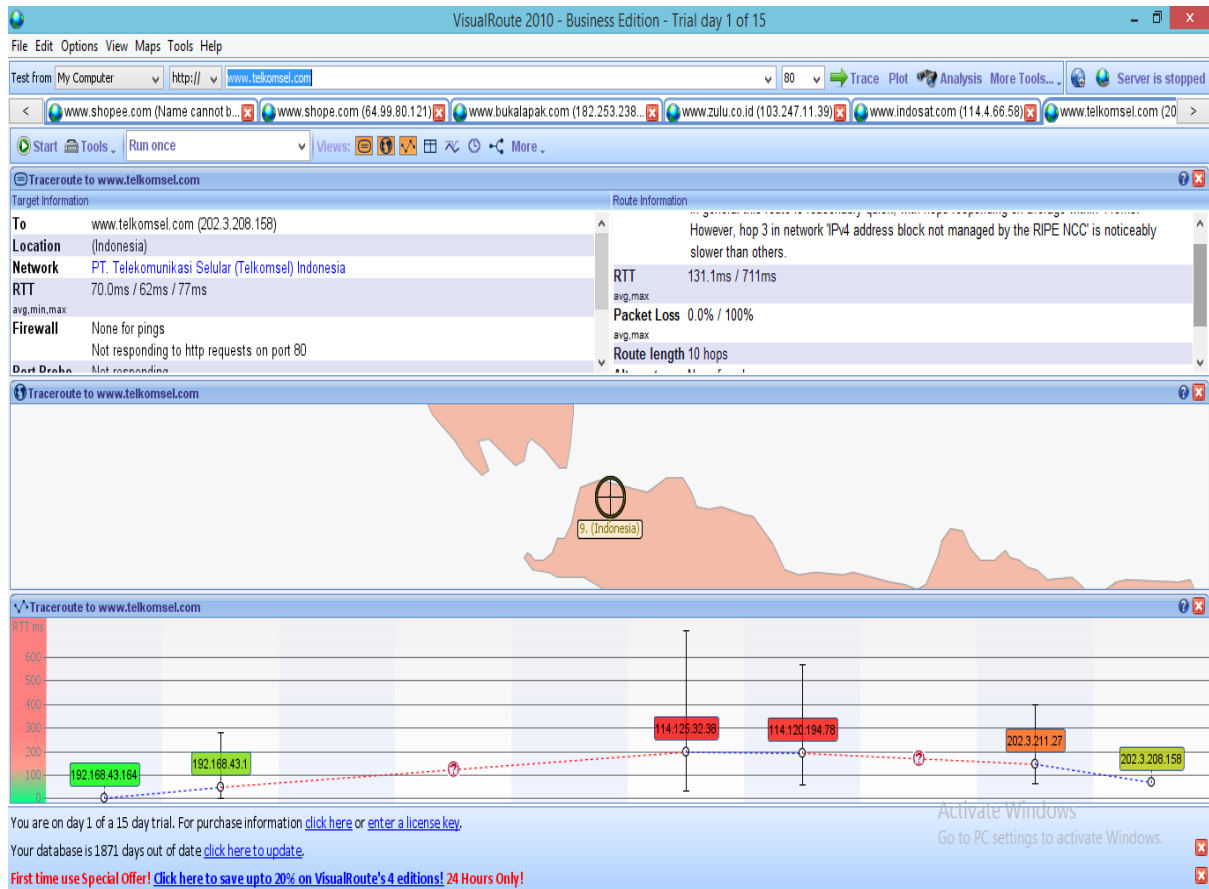
									RIPE NCC
7	0	124.195.38.57	124.195.38.57	Indonesia	-	73.0	91	63	PT. Indosat Tbk
8	0	114.4.64.29	114.4.64.29	Indonesia	-	79.0	97	70	iPv4 address block not managed by the RIPE NCC
9	0	114.4.66.58	www.indosat.com m 114.4.66.58	Indonesia	-	73.0	87	66	iPv4 address block not managed by the RIPE NCC

Jadi, hasil analisisnya yaitu rute ini memiliki proses yang baik. Jumlah hop dalam jaringan berjumlah 13 hop namun 3 hop dalam jaringan tersebut tidak stabil atau request timeout sehingga total hop yang dilewati sebanyak 10 hop.

Dalam jaringan '[Jaringan www.indosat.com 114.4.66.58]' terasa lebih lambat daripada yang lain karena pada jaringan tersebut memiliki rata-rata 79.0 ms yang merupakan rata-rata jaringan paling lama diantara jaringan yang lain pada hop tersebut.

4. Situs Web : www.telkomsel.com (202.3.208.158)

Location : Indonesia



Hop	Loss	IP	Name	Location	T zone	Avg ms	Max ms	Min ms	Network
0	0	192.168.43.164	Asus	-	-	0.0	0	0	Local Network
1	0	192.168.43.1	192.168.43.1	-	-	48.0	282	1	Local Network
2	0	114.125.32.38	114.125.32.38	Indonesia	-	200.0	711	35	IPv4 address block not managed by the RIPE NCC
3	0	144.120.194.78	144.120.194.78	Indonesia	-	192.0	571	59	IPv4 address block not managed by the RIPE NCC
4	0	202.3.211.27	202.3.211.27	Indonesia	-	146.0	397	62	PT. Telekomunikasi Selular (Telkomsel) Indonesia
5	0	202.3.208.158	www.telkomsel.com	Indonesia	-	70.0	77	62	PT. Telekomunikasi Selular (Telkomsel)

			202.3.208.158						Indonesia
--	--	--	---------------	--	--	--	--	--	-----------

Jadi, hasil analisisnya yaitu rute ini memiliki proses yang baik. Jumlah hop dalam jaringan berjumlah 10 hop namun 4 hop dalam jaringan tersebut tidak stabil atau request timeout sehingga total hop yang dilewati sebanyak 6 hop.

Dalam jaringan '[Jaringan www.telkomsel.com 202.3.208.158]' terasa lebih lambat daripada yang lain karena pada jaringan tersebut memiliki rata-rata 200.0 ms yang merupakan rata-rata jaringan paling lama diantara jaringan yang lain pada hop tersebut.