

Nama : Triana Lioni Putri

Nim : 09031281520089

Kelas : SIREG4A

## Jaringan Komputer dan Komunikasi Data

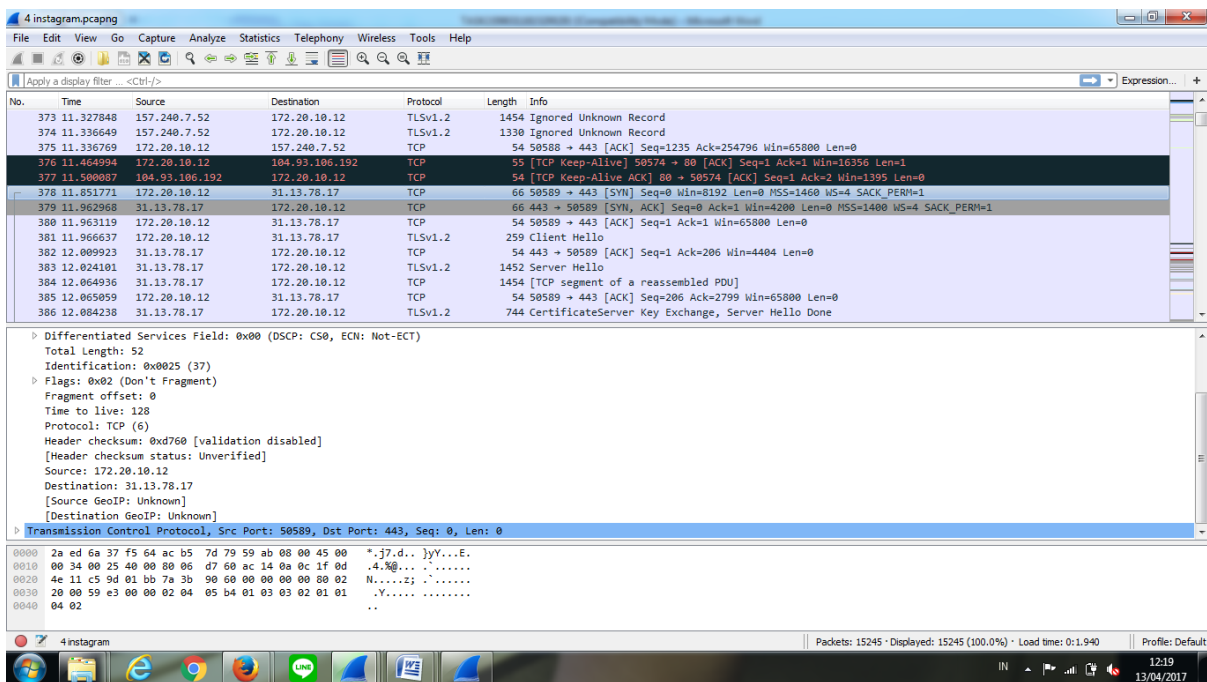
Untuk melakukan analisis ini saya menggunakan 2 website internasional, yaitu [www.instagram.com](http://www.instagram.com) dan [www.ask.fm](http://www.ask.fm) kemudian 2 website nasional, yaitu [www.telkomsel.com](http://www.telkomsel.com) dan [www.go-jek.com](http://www.go-jek.com)

### 1. [www.instagram.com](http://www.instagram.com)

Analisis IP Address [www.instagram.com](http://www.instagram.com)

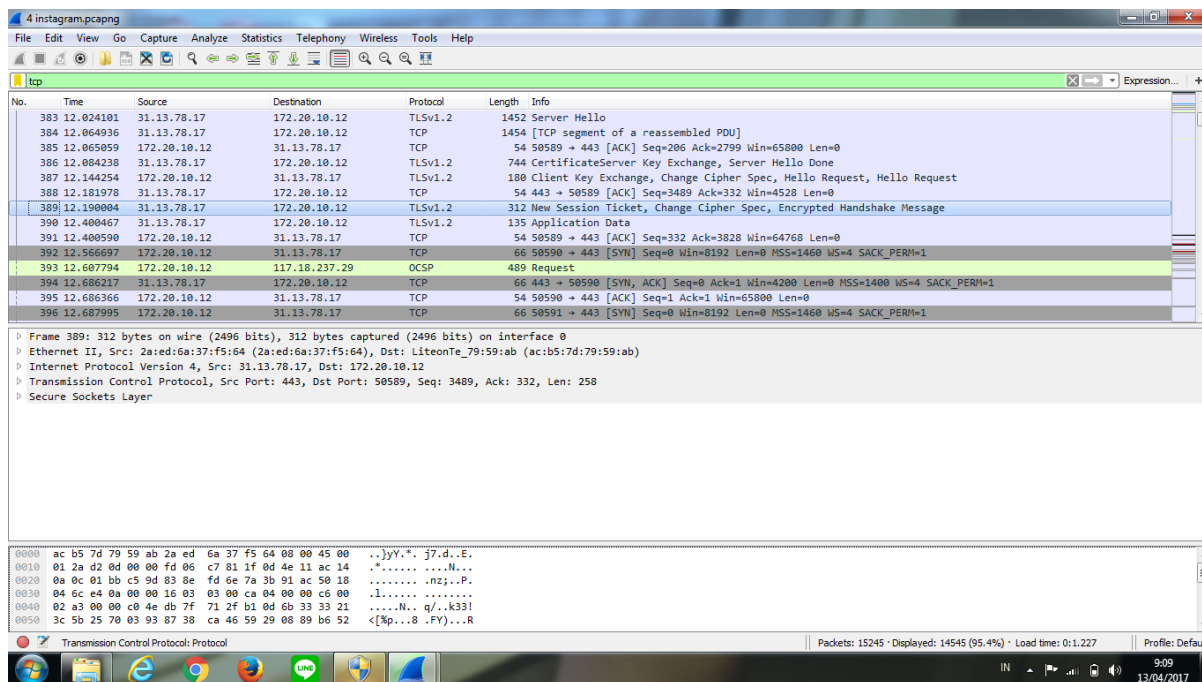
```
Wireless LAN adapter Wireless Network Connection 3:

Connection-specific DNS Suffix . : 
Link-local IPv6 Address . . . . . : fe80::3d0a:2d8f:36d7:5bf9%16
IPv4 Address. . . . . : 172.20.10.12
Subnet Mask . . . . . : 255.255.255.240
Default Gateway . . . . . : 172.20.10.1
```



Pada gambar diatas tertera bahwa IP address source ialah **172.20.10.12** dan IP address destinationnya ialah **31.13.78.17** yang menunjukkan bahwa destinationnya sudah ke [www.instagram.com](http://www.instagram.com). Kemudian untuk port dari source ialah **50589** dan port dari destinationnya ialah **443**

# Analisis handshake [www.instagram.com](http://www.instagram.com)

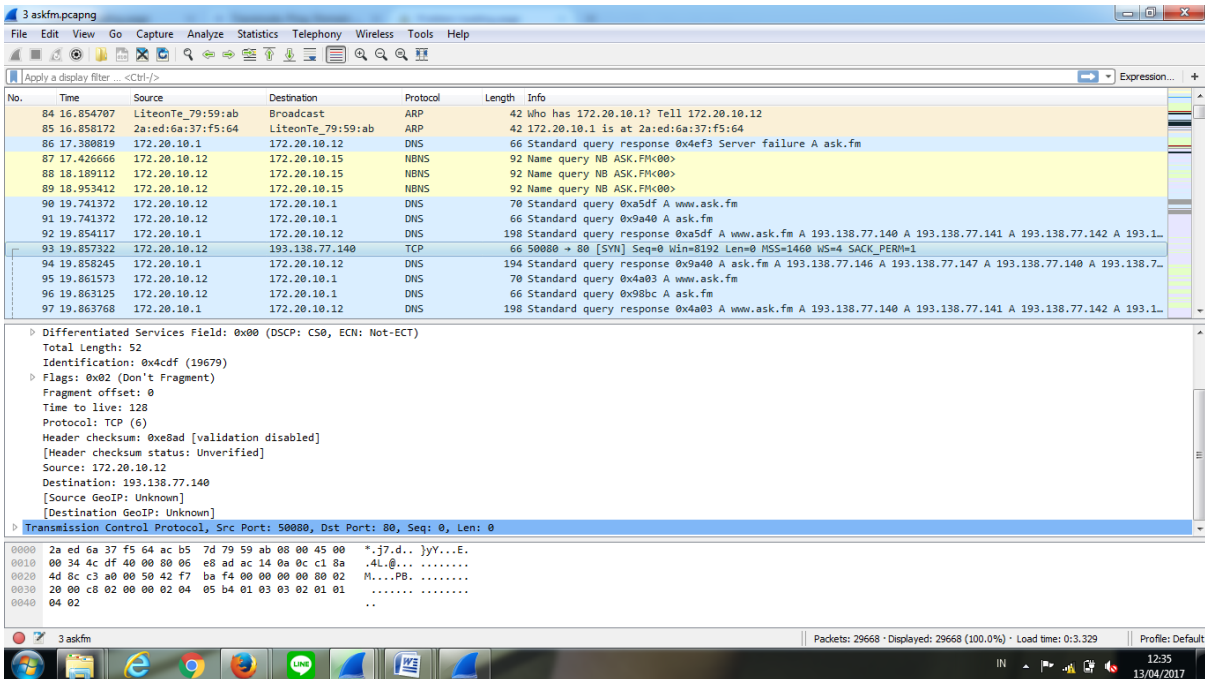


Pada gambar diatas tertera bahwa IP Source nya ialah **31.13.78.17** dan Port sourcenya **443**, kemudian IP Destination nya **172.20.10.12** dan Port Destinationnya **50589**

## 2. [www.ask.fm](http://www.ask.fm)

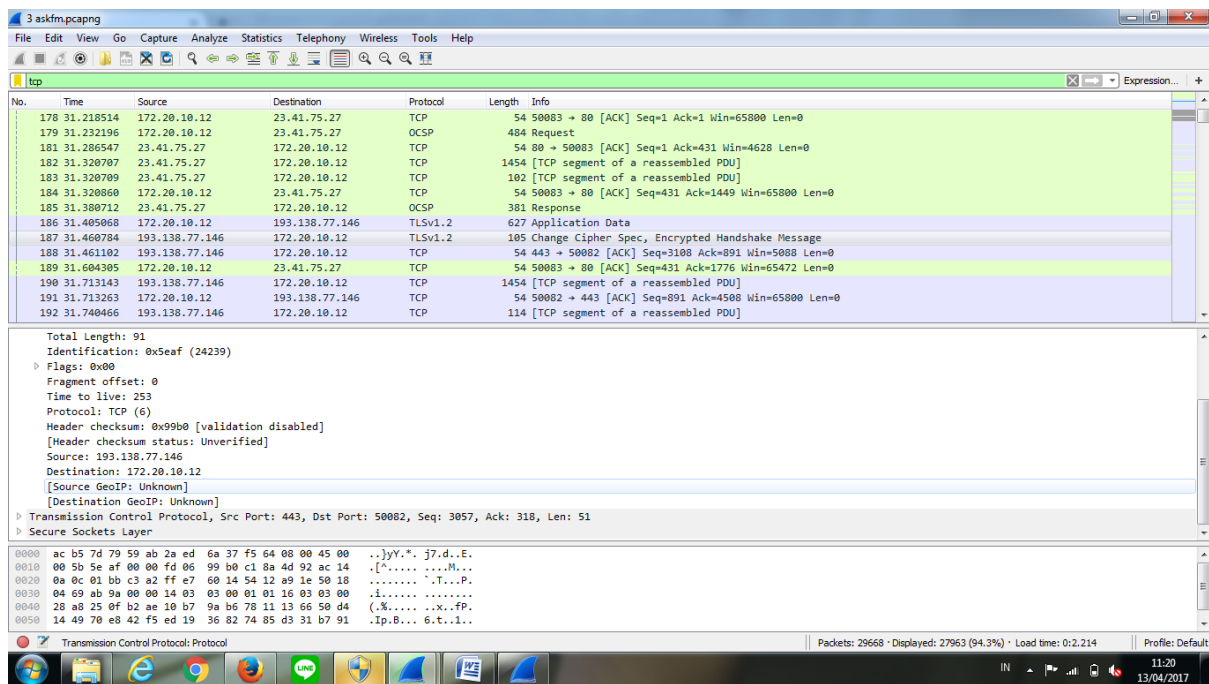
### Analisis IP Address [www.ask.fm](http://www.ask.fm)

```
Wireless LAN adapter Wireless Network Connection 3:
Connection-specific DNS Suffix . . . . . :
Link-local IPv6 Address . . . . . : fe80::3d0a:2d8f:36d7:5bf9%16
IPv4 Address. . . . . : 172.20.10.12
Subnet Mask . . . . . : 255.255.255.240
Default Gateway . . . . . : 172.20.10.1
```



Pada gambar diatas tertera bahwa IP address source ialah **172.20.10.12** dan IP address destinationnya ialah **193.138.77.140** yang menunjukkan bahwa destinationnya sudah ke [www.ask.fm](http://www.ask.fm) Kemudian untuk port dari source ialah **50080** dan port dari destinationnya ialah **80**

# Analisis handshake [www.ask.fm](http://www.ask.fm)

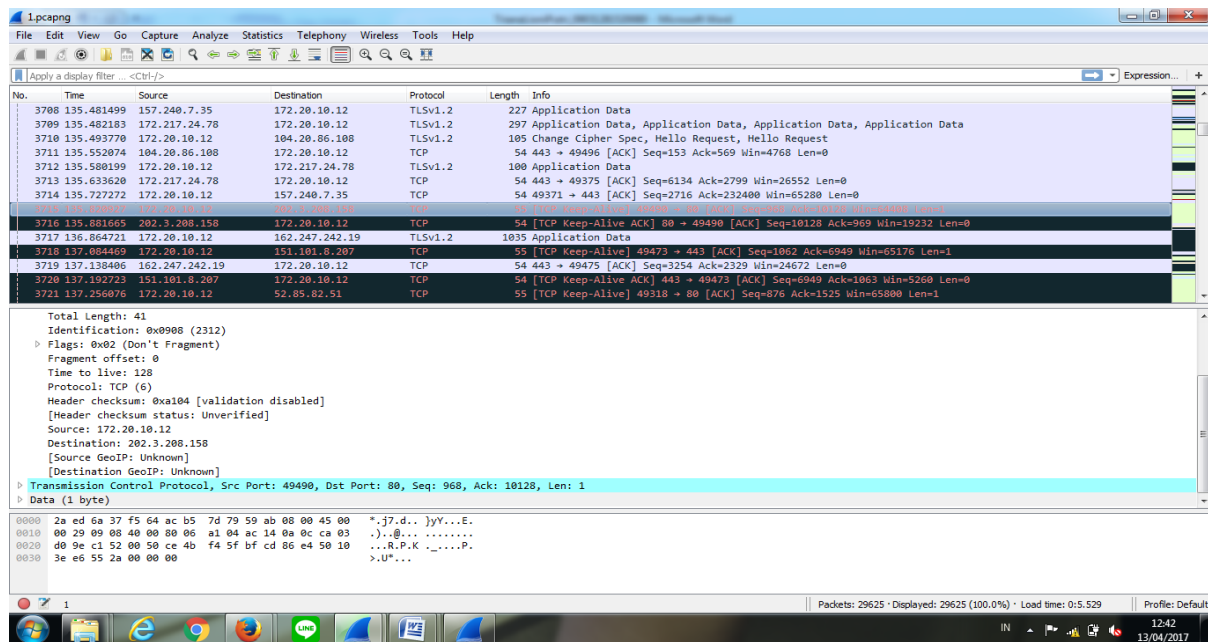


Pada gambar diatas tertera bahwa IP Source nya ialah **193.138.77.146** dan Port sourcenya **443**, kemudian IP Destination nya **172.20.10.12** dan Port Destinationnya **50082**

### 3. [www.telkomsel.com](http://www.telkomsel.com)

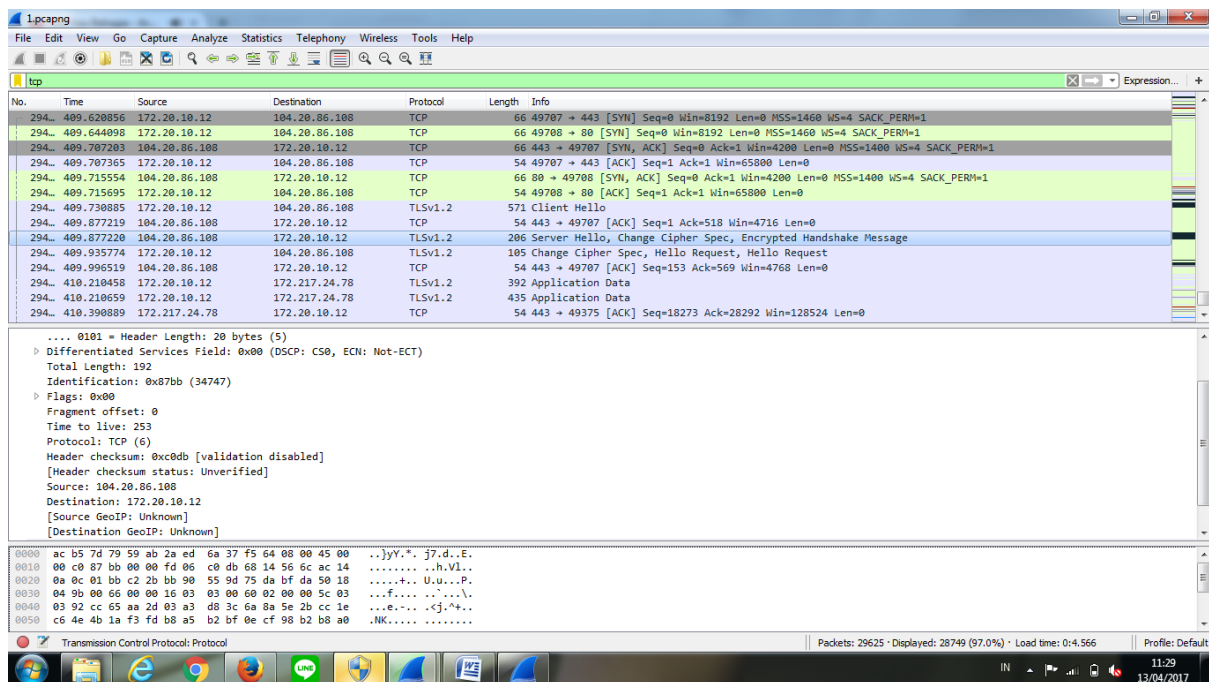
#### Analisis IP Address [www.telkomsel.com](http://www.telkomsel.com)

```
Wireless LAN adapter Wireless Network Connection 3:
Connection-specific DNS Suffix . . . : 
Link-local IPv6 Address . . . . . : fe80::3d0a:2d8f:36d7:5bf9%16
IPv4 Address. . . . . : 172.20.10.12
Subnet Mask . . . . . : 255.255.255.240
Default Gateway . . . . . : 172.20.10.1
```



Pada gambar diatas tertera bahwa IP address source ialah **172.20.10.12** dan IP address destinationnya ialah **202.3.208.158** yang menunjukkan bahwa destinationnya sudah ke [www.telkomsel.com](http://www.telkomsel.com) Kemudian untuk port dari source ialah **49490** dan port dari destinationnya ialah **80**

analisis handshake [www.telkomsel.com](http://www.telkomsel.com)

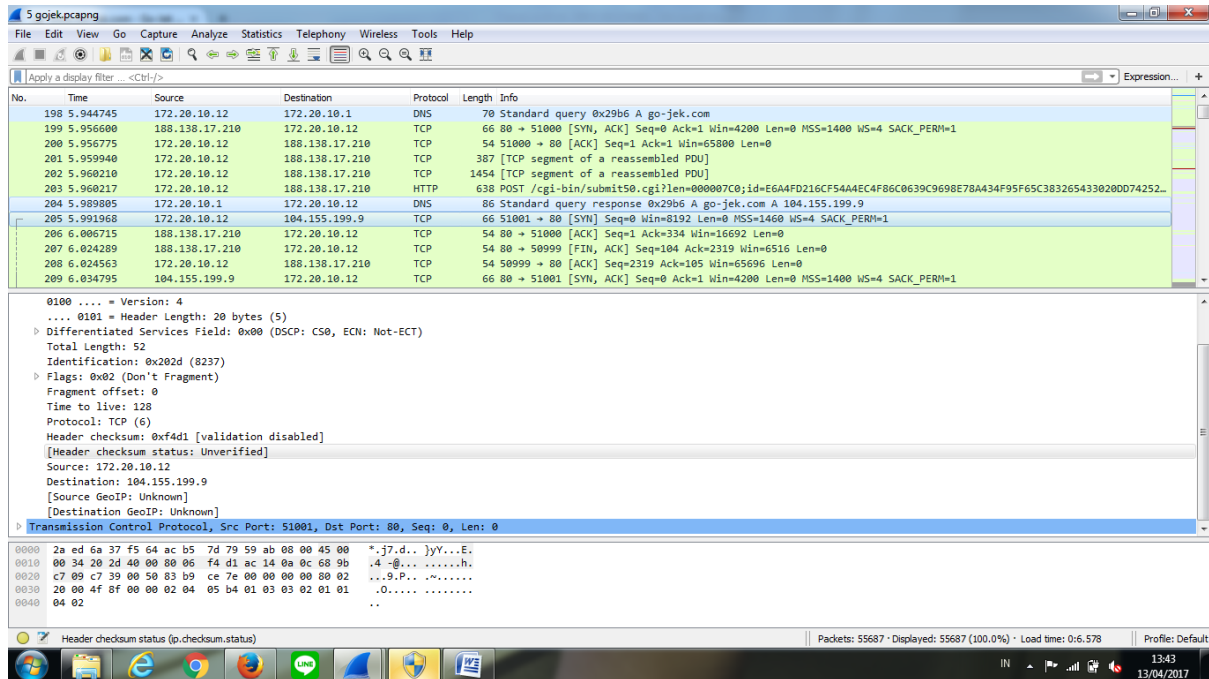


Pada gambar diatas tertera bahwa IP Source nya ialah **193.138.77.146** dan Port sourcenya **443**, kemudian IP Destination nya **172.20.10.12** dan Port Destinationnya **50082**

4. [www.go-jek.com](http://www.go-jek.com)

analisi IP address [www.go-jek.com](http://www.go-jek.com)

```
Wireless LAN adapter Wireless Network Connection 3:
Connection-specific DNS Suffix . . . . . :
Link-local IPv6 Address . . . . . : fe80::3d0a:2d8f:36d7:5bf9%16
IPv4 Address. . . . . : 172.20.10.12
Subnet Mask . . . . . : 255.255.255.240
Default Gateway . . . . . : 172.20.10.1
```



Pada gambar diatas tertera bahwa IP address source ialah **172.20.10.12** dan IP address destinationnya ialah **104.155.199.9** yang menunjukkan bahwa destinationnya sudah ke [www.go-jek.com](http://www.go-jek.com) Kemudian untuk port dari source ialah **51001** dan port dari destinationnya ialah **80**

analisis handshake [www.go-jek.com](http://www.go-jek.com)

The screenshot shows a Wireshark capture of a TLS handshake. The packet list pane at the top shows several packets, with packet 52812 (Server Hello) selected. The packet details pane shows the following information for the selected packet:

- ... 0101 = Header Length: 20 bytes (5)
- Differentiated Services Field: 0x00 (DSCP: CS0, ECN: Not-ECT)
- Total Length: 196
- Identification: 0x2464 (9316)
- Flags: 0x00
- Fragment offset: 0
- Time to live: 253
- Protocol: TCP (6)
- Header checksum: 0x0fa8 [validation disabled]
- [Header checksum status: Unverified]
- Source: 54.230.156.33
- Destination: 172.20.10.12
- [Source GeoIP: Unknown]
- [Destination GeoIP: Unknown]
- Transmission Control Protocol, Src Port: 443, Dst Port: 51213, Seq: 1, Ack: 518, Len: 156
- Secure Sockets Layer

The packet bytes pane at the bottom shows the raw data of the packet, including the TLS record structure.

Pada gambar diatas tertera bahwa IP Source nya ialah **54.230.156.33** dan Port sourcenya **443**, kemudian IP Destination nya **172.20.10.12** dan Port Destinationnya **51213**